

Stroke betegek vizsgálata hagyományos mérő módszerek és az FNO felhasználásával

Futó Gabriella
ODÚ Fejlesztő Központ
Szeged

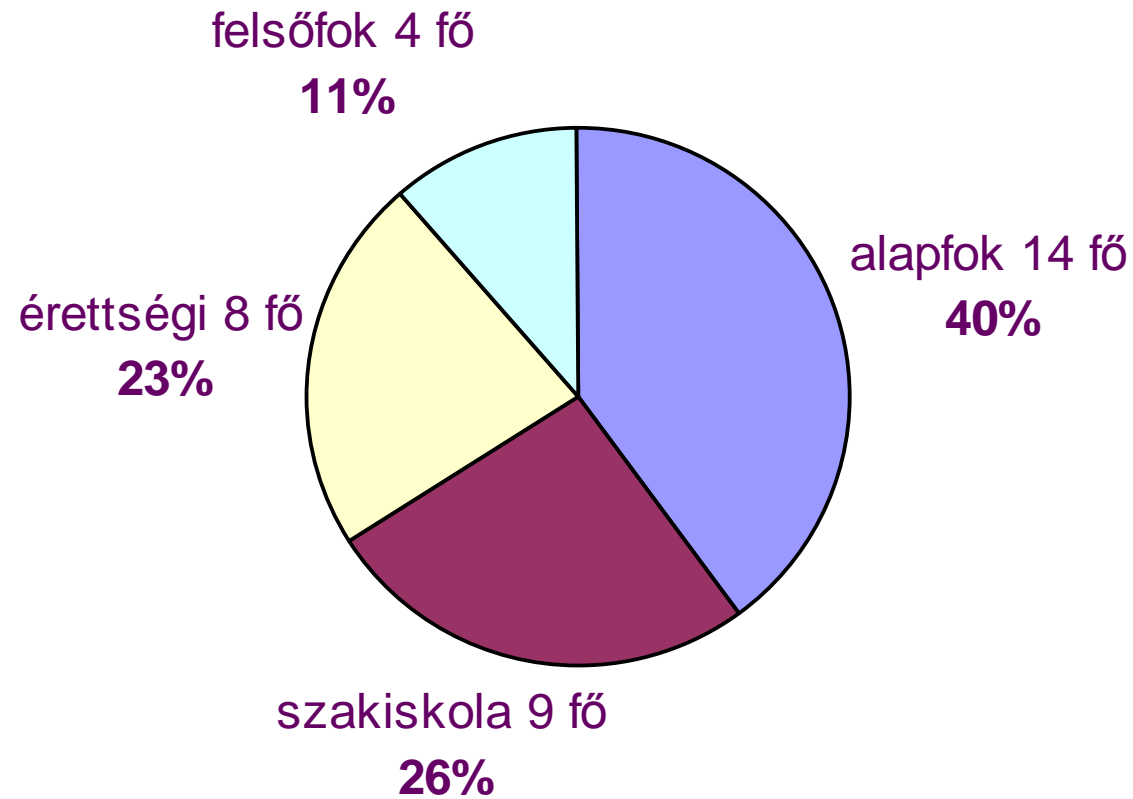
Vizsgálati személyek kiválasztásának szempontjai

- Akut stroke-beteg az intézményi rehabilitáció utolsó hetében
Az első vizsgálatig eltelt napok száma:
47,48 \pm 25,11
- Utánkövethető legyen
(Szeged és Szeged környéki betegek
max. 30 km-es körzetben)
- Írásos hozzájárulással vállalják a kutatásban való részvételt

A 35 beteg életkor és nemek szerinti megoszlása

- Átlag életkor $64,17 \pm 9,59$ év
- Legfiatalabb 40 év, legidősebb 83 év
- A vizsgálati személyek közel 50%-a, (17 fő) **65 év alatti**
- 11 nő és 24 férfi

A betegek megoszlása iskolai végzettség alapján



Hagyományos mérő módszerek

- A „Timed up and go” teszt (TUG)
- Rivermead mobility index (RMI)
- Funkcionális járási kategorizálás (FAC)
- Funkcionális függetlenség mérés (FIM)

„Timed up and go” kivitelezése

- *Kiindulóhelyzet:* a beteg széken ül
- *Feladat:* a vele szemközt 3 m-re elhelyezett széket kényelmesen sétálva megkerülni és vissza leülni a kiindulási helyre
- Segédeszköz használata megengedett

Timed up and go teszt

Pozitívumok:

- Hely és eszközigény szempontjából könnyen kivitelezhető
- Fontos információkat szolgáltat a betegek mentális és fizikai állapotáról
 - pl.: *figyelem, memória, gondolkodás, beszédértés, térbeli orientáció, motoros funkciók*

Negatívumok:

- Csak az önállóan járni tudó betegekkel lehet a feladatot kivitelezni, az *eredmények összesített értékelése nem lehetséges*

Rivermead mobility index (RMI)

- A locomotoros mozgásokat vizsgálja
- A „hanyattfekvésből oldalra fordulás”-tól a „futásig” fokozatosan nehezedő feladatok
- *Tizenöt eldöntendő kérdés*
 - igen=1 nem=0
- 0- 15 pont

Rivermead mobility index mérési eredményei

RMI ₁	RMI ₂	Δ RMI
7 \pm 3,74	9,76 \pm 3,64	2,76

Funkcionális járási kategorizálás (FAC)

- A beteg járás képességét *0-tól 5-ig terjedő skálán osztályozza*

Mérési eredmények:

FAC ₁	FAC ₂	Δ FAC
2,63±1,57	3,54±1,3	0,91

Funkcionális függetlenség mérés

FIM skála (Dénes 2000)

- A különböző funkciók végrehajtásához szükséges külső segítség mértékét határozza meg
- Hat kategóriát tartalmaz (önellátás, sphincter kontroll, mozgás, közlekedés, kommunikáció, szociális képességek)
- Összesen 18 funkció pontozható 1-7-ig
- 7-126 pont

FIM skála eredményei

	FIM1	FIM2	Δ FIM
Önellátás	27,24 \pm 8,72	32,33 \pm 6,48	5,09
FIM összes	91,66 \pm 22,25	105,9 \pm 15,15	14,24

Stroke rövid FNO kategóriakészlet

„core set”

(Geyh, Cieza 2004)

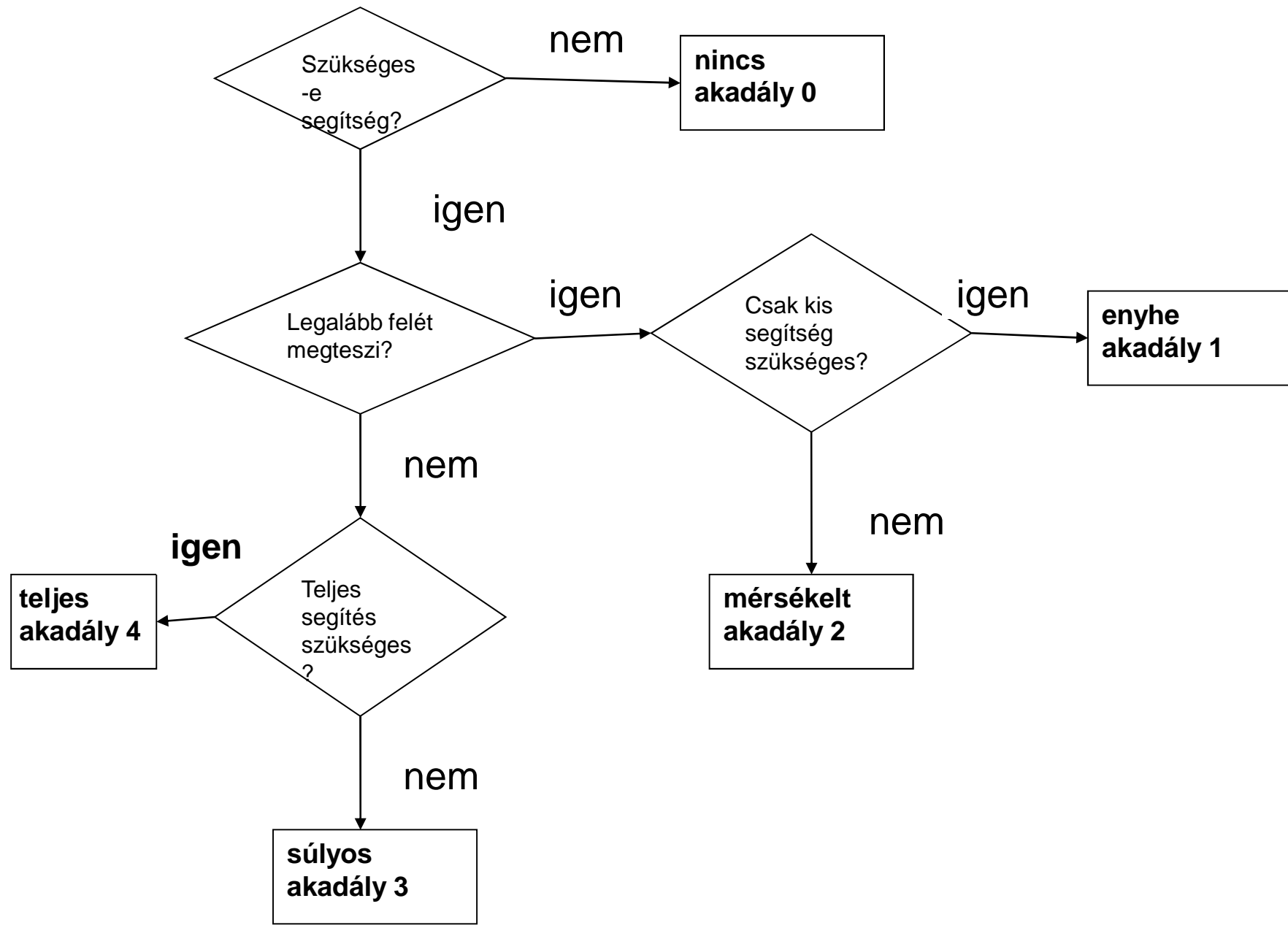
18 kategória az alábbi megoszlásban:

- Testi funkció (b): 6
- Testi struktúra (s): 2
- Tevékenység és részvétel (d): 7
- Környezeti tényezők (e): 3

Hagyományos mérő módszerek	Klasszifikációs módszer (FNO „core set”)
Standardizált tesztek Skálák Kérdőívek	Kategória készlet (az állapot legfontosabb jellemzőit tartalmazza)
Kvantitatív	Minősítők

Minősítők az FNO kategóriákban

- 0 nincs probléma 0-4%
- 1 enyhe probléma 5-24%
- 2 közepes probléma 25-49%
- 3 súlyos probléma 50-95%
- 4 teljes probléma 96-100%
- 8 nem meghatározott
- 9 nem alkalmazható



Stroke rövid FNO kategóriakészlet

TESTI FUNKCIÓK

- Tudati funkciók b110
- Tájékozódási funkciók b114
- Figyelmi funkciók b140
- Emlékezőfunkciók b144
- Nyelvi mentális funkciók b167
- Izomerő funkciói b730

TESTI STRUKTÚRÁK

- Az agy struktúrája s110
- A felső végtag struktúrája s730

Stroke rövid FNO kategóriakészlet

TEVÉKENYSÉG ÉS RÉSZVÉTEL

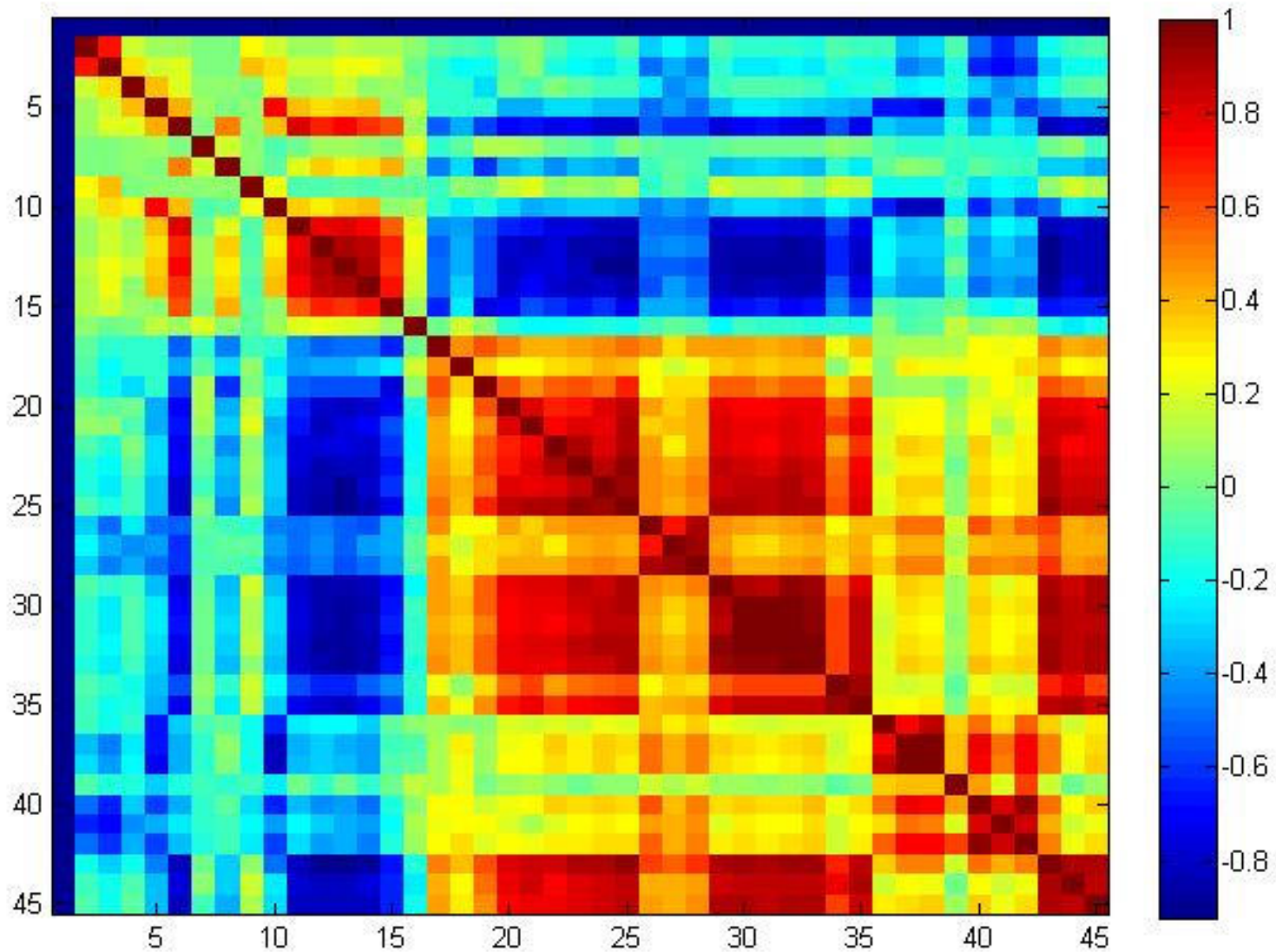
- Kommunikáció
beszélte üzenetek megértésével d310
- Beszéd d330
- Járás d450
- Mosakodás d510
- Toilette-használat d530
- Öltözködés d540
- Étkezés d550

Stroke rövid FNO kategóriakészlet

KÖRNYEZETI TÉNYEZŐK

- Szűk család e310
- Egészségügyi szakemberek e355
- Egészségügyi szolgáltatások,
rendszerek és szabályozások e580

A vizsgálati eredmények korrelációs mátrixa



A hagyományos mérőmódszerek és az FNO kapcsolódási szabályai (Geyh, Cieza 2005)

- *Tartalmilag teljesen* megegyező vizsgálati kategóriák

FIM	FNO kategória	Korreláció
Étkezés	d550 étkezés	0,76
Megértés	d310 beszélt üzenet megértése	0,19
Emlékezés	b144 emlékezés funkciók	0,42

A hagyományos mérő módszerek és az FNO kapcsolódási szabályai

- *Nem teljes mértékű tartalmi megegyezést mutató vizsgálati kategóriák*

FIM	FNO kategória	korreláció
Tisztálkodás	d510 mosakodás	0,84
Fürdés		0,88
Ölt. felső ill. alsó testfél	d540 öltözködés	0,77
Önkifejezés	d330 beszéd	0,82

	FIM	FNO
Funkcionális állapotfelmérés	+	+
Kezelési célkitűzések	+	+
Környezeti tényezők	-	+
Funkciók minősége	-	-

Köszönettel tartozom:

Dr. Jakab Katalin főorvosnőnek és a
SZTE Neurológiai Klinika Cerebrovasculáris
Rehabilitációs Osztály **ORVOSAINAK**

Dr. Kullmann Lajos Professor Úrnak
valamint

a kutatásban résztvevő **betegeknél**, hogy
megtiszteltek bizalmukkal

Köszönöm a figyelmet!