

AZ INTENZÍV TERÁPIA ÉS A SÜRGŐSSÉGI BETEGELLÁTÁS SZEREPE AZ AKUT JELLEGŰ BETEGELLÁTÁS RENDSZERÉBEN



BERÉNYI TAMÁS



XXI CENTURY

TECHNIKAI DOMINANCIA (HUMÁN TÉNYEZŐ VISSZASZORULÁSA)

OMNIPOTENCIA VS. SZUB-DISZCIPLINARITÁS

BETEG AUTONÓMIÁJÁNAK HANGSÚLYOZÁSA

ELLÁTÓI CSAPAT JELLEG

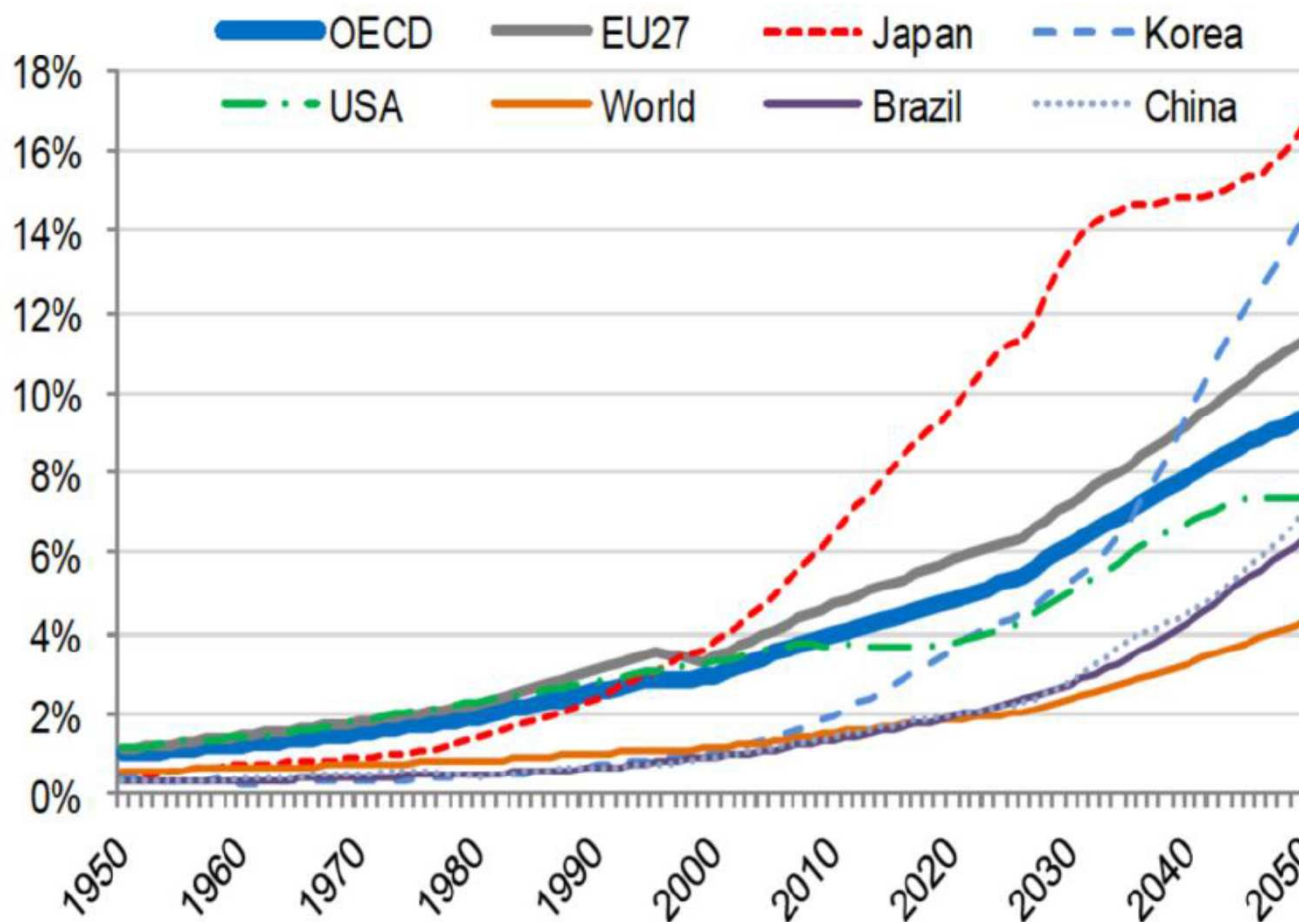
KÖLTSÉGGROBBANÁS

BETEGHEZ RENDELT ELLÁTÁSI FORMA

INDIVIDUÁLIS, PRECÍZIÓS MEGKÖZELÍTÉS

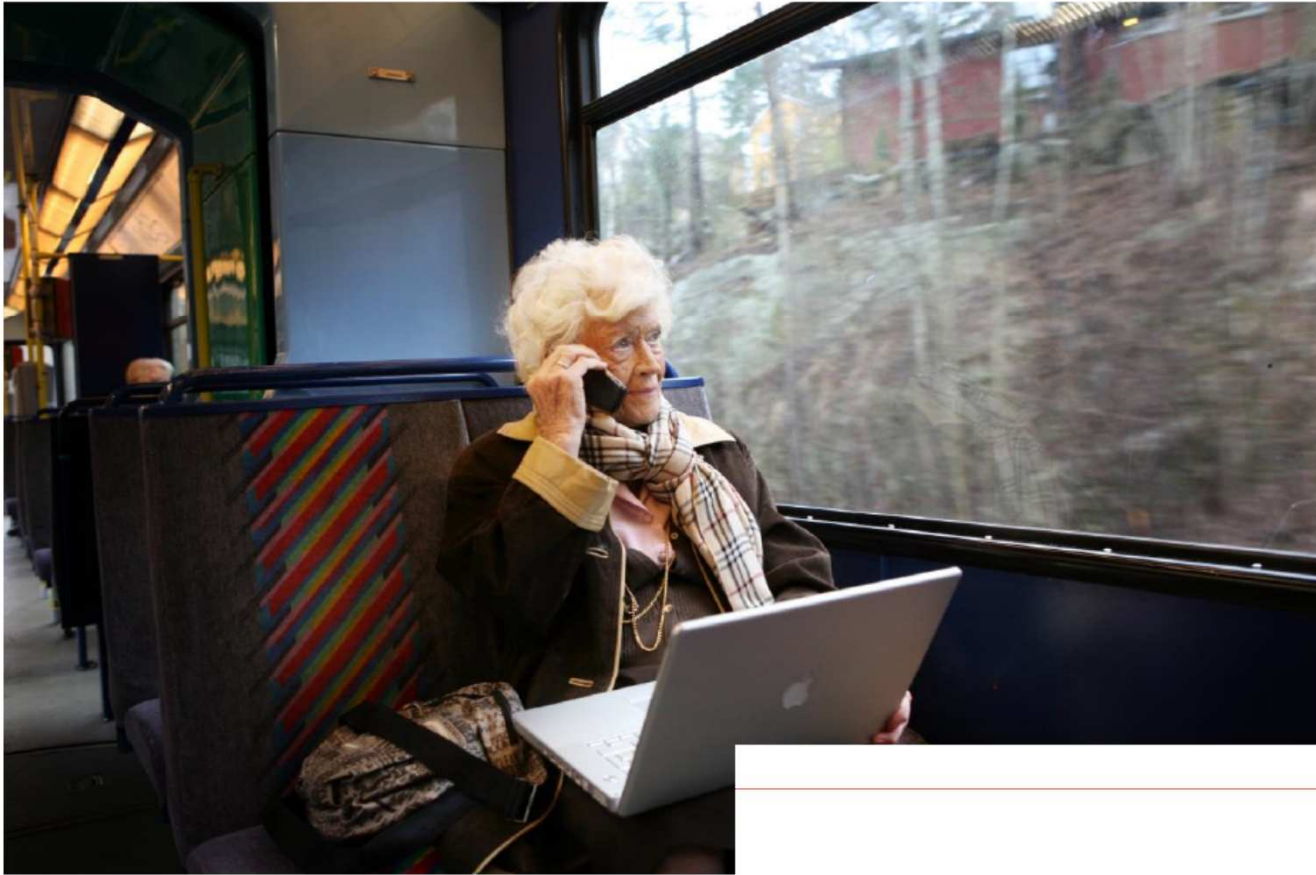
KOMPLEX TÖBBDIMENZIÓS MEGKÖZELÍTÉS





80 ÉV FELETTI POPULÁCIÓ REPEREZENTÁCIÓJA A KORFÁBAN





LUND DECLARATION – JULY 2009

THE LUND DECLARATION

EUROPE MUST FOCUS ON THE GRAND CHALLENGES OF OUR TIME

- European research must focus on the Grand Challenges of our time moving beyond current rigid thematic approaches. This calls for a new deal among European institutions and Member States, in which European and national instruments are well aligned and cooperation builds on transparency and trust.
- Identifying and responding to Grand Challenges should involve stakeholders from both public and private sectors in transparent processes taking into account the global dimension.
- The Lund conference has started a new phase in a process on how to respond to the Grand Challenges. It calls upon the Council and the European Parliament to take this process forward in partnership with the Commission.





**NÖVEKVŐ KERESLET AZ
AKUT JELLEGŰ
BETEGSÉGEK (INCL.
KRÓNIKUS BETEGSÉGEK
AKUT
EXACEBÁCIÓJÁNAK)
ELLÁTÁSA IRÁNT**





AZ **EGÉSZSÉGÜGYI RENDSZER** OLYAN, AZ ÖSSZES ÉRINTETT SZERVEZET, INTÉZMÉNY ERŐFORRÁS EGYSÉGE, MELYNEK **CÉLJA AZ EGÉSZSÉG ELŐSEGÍTÉSE, HELYREÁLLÍTÁSA ÉS/VAGY FENNTARTÁSA.**

A RENDSZER MAGÁBA FOGLALJA A SZŰRÉS, A MEGELŐZÉS, A GONDOZÁS ÉS A REHABILITÁCIÓ RENDSZERÉT ÉPPEN ÚGY MINT A **KÓRFOLYAMATOK IDŐ-DEPENDENS MENEDZSMENTJÉT – AZ AKUT ELLÁTÁST.**

RENDSZER SZINTEN MAGÁBA FOGLAL MINDEN OLYAN PALLIATÍV ÉS KURATÍV TEVÉKENYSÉGET, MELYNEK KÖZVETLEN, IDŐÉRZÉKENY* CÉLJA AZ EGÉSZSÉG HELYREÁLLÍTÁSA.

* KORAI KEZELÉS MEGKEZDÉSE NÉLKÜL MAGAS HALÁLOZÁSI MORBIDITÁSI MUTATÓ

AZ AKUT ELLÁTÁS HATÉKONYSÁGÁT BETEGHEZ RENDELT (INTEGRÁLT), FOLYAMATOSAN RENDELKEZÉSRE ÁLLÓ MULTIDISZCIPLINÁRIS RENDSZER GARANTÁLJA.

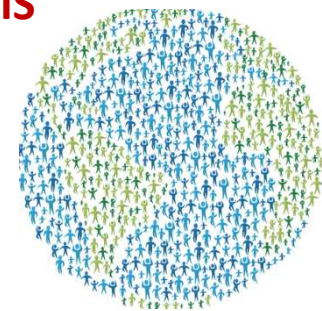


SZŰRÉS

SZŰRÉS
GONDOZÁS
PREVENCIÓ

REHABILITÁCIÓ

AKUT FÁZIS



SÜRGŐSSÉG

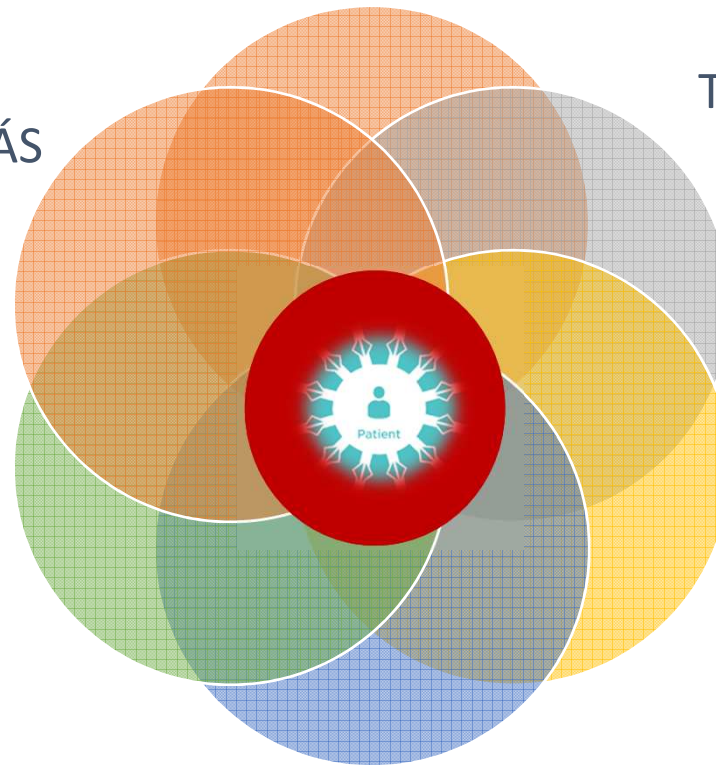
AKUT SZAKELLÁTÁS

TRAUMA / AKUT
SEBÉSZET

„ÜGYELET”

INTENZÍV

MENTÉS





2007



RENDSZER SZINTEN EGÉSZSÉGÜGYI PROBLÉMÁT JELENTŐ KÓRFOLYAMATOK
MENEDZSMENTJÉNEK EGYSÉGES AJÁNLÁSA

- ☞ PRIORÍTÁS
- ☞ PREVENCIÓ
- ☞ **KÖZVETLEN GYÓGYÍTÓ** (ACUTE CARE)

SZINTEN. UTÓBBI ESETÉBEN FIGYELEMBE KELL VENNİ A KURATÍV
LEHETŐSÉGEK ☞ **IDŐ-DEPENDENS** VOLTÁT. AZ ELLÁTÁSI FOLYAMAT

- ☞ **KIMENETI LEHETŐSÉGEIRE**
- ☞ **KÖLTSÉG VONZATAIRA**

TEKINTETTEL

AZ INTEGRÁLT ELLÁTÁSI FORMA NÖVELI A HATÉKONYSÁGOT





BETEG KÖZPONTÚ (KÜLÖNBÖZIK A BETEGSÉG-KÖZPONTUTÓL!)
ELLÁTÓRENDSZER EGYBEN ÉPÜL – SZAKMAI ALAPÚ MIKRO- (BETEG
KÓRFOLYAMATÁT FIGYELEMBE VEVŐ) ÉS MAKRO – (RENDSZER SZINTŰ
KAPACITÁSSAL GAZDÁLKODÓ) **ALLOKÁCIÓ**RA – A BETEGEK ÉLETKILÁTÁSÁNAK
MINŐSÉGI ÉS MENNYISÉGI JAVÍTÁSA ÉRDEKÉBEN.

A BETEGHEZ RENDELT AKUT ELLÁTÁSI RENDSZER A KORSZERŰ EGÉSZSÉGÜGYI
ELLÁTÁSI RENDSZER PARADIGMÁJÁNAK MEGHATÁROZÓ KOMPLEX ELEME.





2013

„GLOBAL HEALTH AND EMERGENCY CARE: A RESEARCH AGENDA”, SCHEDULED FOR MAY 2013. STILL, SEVERAL IMPORTANT STEPS NEED TO BE TAKEN TO FURTHER THE DEVELOPMENT OF ACUTE CARE.



BdT2

"Globális egészségügy és sürgősségi ellátás: kutatási menetrend") 2013 májusára tervezik. Még mindig számos fontos lépést kell tenni az akut gondozás fejlesztése érdekében . Tartalmazzák:

Az alacsony és közepes jövedelmű országok akut gondozási szolgáltatási szállítási modelljének létrehozása, amely párhuzamosan fog működni a megelőző és az elsődleges szolgáltatásokkal. Ezek az akut gondozási szolgáltatások mind az életet fenyegető és a végtagfenyegető problémákat, mind a súlyosbodó, nem terjedő betegségek súlyosbodását célozzák.

Az akut ellátás nyújtóinak, például a sürgősségi orvosok, a sebészek és a szülészek közötti koordináció javítása a kritikus akut ellátás hatékony és eredményes nyújtása érdekében.

Kutatási módszerek kidolgozása az akut gondozási betegségek és sérülések terhének számszerűsítésére, beleértve az egészséggazdaságosságot és a költséghatékonysági összetevőket, hogy indokolja az akut gondozás integrálását az egészségügyi rendszerekbe.

Országos és nemzetközi megbeszélések tartása az akut ellátás helyi és nemzeti egészségügyi rendszereken belüli jobb integrációjának ösztönzése érdekében.

Ez a dokumentum cselekvésre szólít fel a vezetők, a politikai döntéshozók és az akadémikusok számára annak érdekében, hogy elismerjék az akut ellátórendszerek kulcsfontosságú szerepét a fertőző és nem fertőző betegségek és sérülések kezelésében. Az ilyen akut gondozási rendszerek létrehozását azonban nem szabad ürügyként használni az erőforrásoknak a rosszul finanszírozott és rosszul kezelt egészségügyi létesítmények építéséhez való eltérítésével. Az egészségügyi rendszerek és a társadalom sürgős prioritása az, hogy összehangolják a legfontosabb szereplőket mind az országokon belül, mind azok között, hogy támogassák a növekvő betegségterhek kezeléséhez szükséges akut és megelőző szolgáltatások legjobb kombinációját.

Berényi dr. Tamás; 2017.11.02.

24/7

AKUT ELLÁTÁS



BdT1

"Globális egészségügy és sürgősségi ellátás: kutatási menetrend") 2013 májusára tervezik. Még mindig számos fontos lépést kell tenni az akut gondozás fejlesztése érdekében . Tartalmazzák:

Az alacsony és közepes jövedelmű országok akut gondozási szolgáltatási szállítási modelljének létrehozása, amely párhuzamosan fog működni a megelőző és az elsődleges szolgáltatásokkal. Ezek az akut gondozási szolgáltatások mind az életet fenyegető és a végtagfenyegető problémákat, mind a súlyosbodó, nem terjedő betegségek súlyosbodását célozzák.

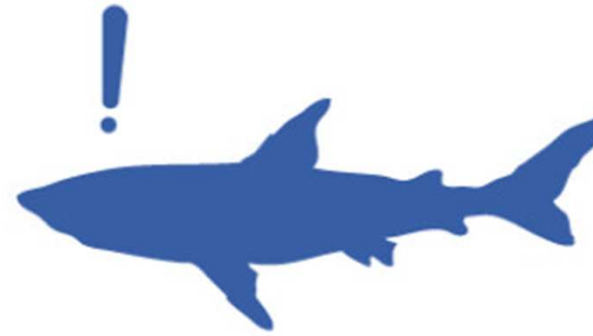
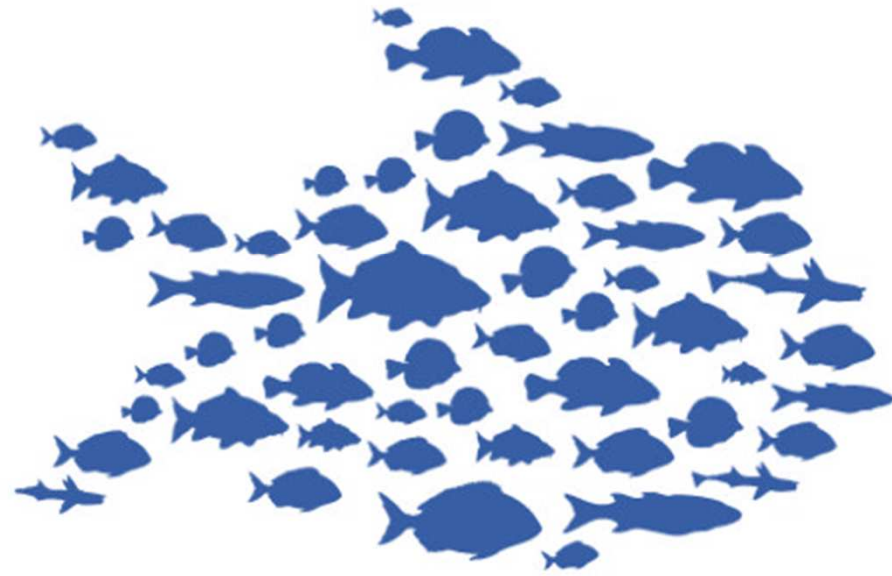
Az akut ellátás nyújtóinak, például a sürgősségi orvosok, a sebészek és a szülészek közötti koordináció javítása a kritikus akut ellátás hatékony és eredményes nyújtása érdekében.

Kutatási módszerek kidolgozása az akut gondozási betegségek és sérülések terhének számszerűsítésére, beleértve az egészséggazdaságosságot és a költséghatékonysági összetevőket, hogy indokolja az akut gondozás integrálását az egészségügyi rendszerekbe.

Országos és nemzetközi megbeszélések tartása az akut ellátás helyi és nemzeti egészségügyi rendszereken belüli jobb integrációjának ösztönzése érdekében.

Ez a dokumentum cselekvésre szólít fel a vezetők, a politikai döntéshozók és az akadémikusok számára annak érdekében, hogy elismerjék az akut ellátórendszerek kulcsfontosságú szerepét a fertőző és nem fertőző betegségek és sérülések kezelésében. Az ilyen akut gondozási rendszerek létrehozását azonban nem szabad ürügyként használni az erőforrásoknak a rosszul finanszírozott és rosszul kezelt egészségügyi létesítmények építéséhez való eltérítésével. Az egészségügyi rendszerek és a társadalom sürgős prioritása az, hogy összehangolják a legfontosabb szereplőket mind az országokon belül, mind azok között, hogy támogassák a növekvő betegségterhek kezeléséhez szükséges akut és megelőző szolgáltatások legjobb kombinációját.

Berényi dr. Tamás; 2017.11.02.



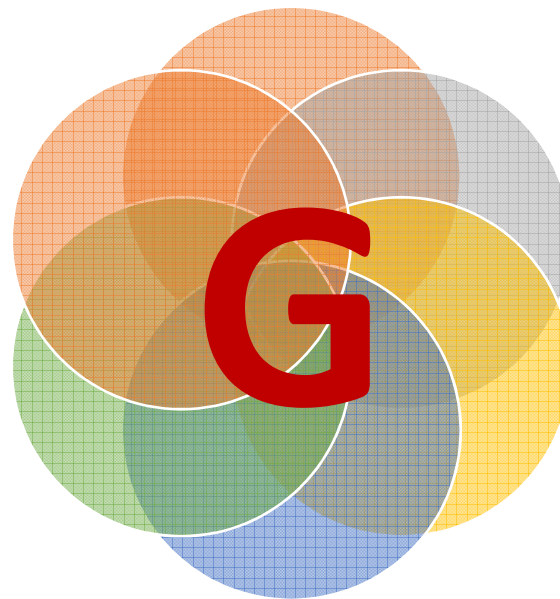
TEAMWORK

📍 searchenginepeople.com



ROKKANTSÁG
INPUT
SÚLYVESZTESSÉG

HÁMHIÁNYOK



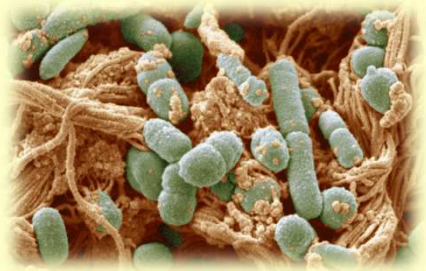
DEMENCIA /
DELIRIUM /
ALVÁSZAVAR

INCONTINENTIA

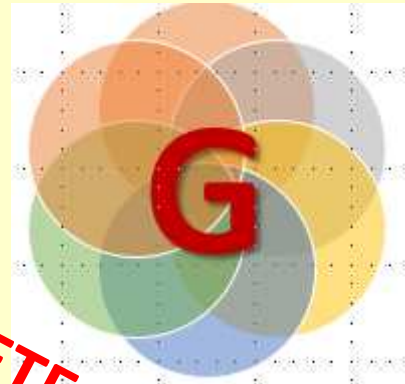
ELESÉSEK /
POROSIS

GYÓGYSZEREK





ELSŐDLEGES KÁROSODÁS



TÜNETEGYÜTTES

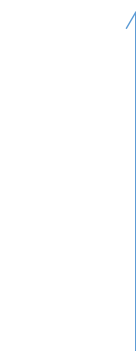
MÁSODLAGOS KÁROSODÁS



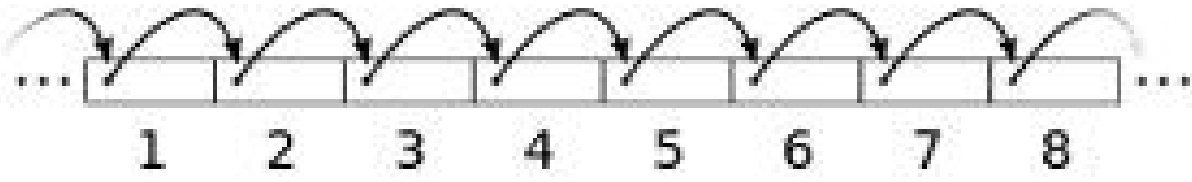
BIOLÓGIAI VARIÁBILITÁS



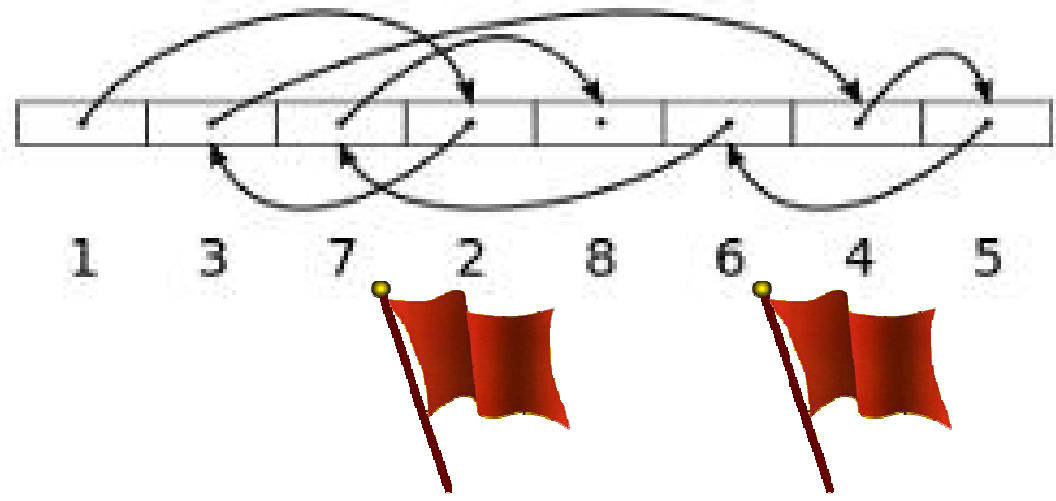
KIMENET



KLASZIKUS



SÜRGŐSSÉGI



BETEG

- ➔ BIZTONSÁG
- ➔ EGÉSZSÉGNYERESÉG
- ➔ JOBB KIMENET
- ➔ ELÉGEDETTSÉG
- ➔ CSÖKKENŐ MORTALITÁS
- ➔ CSÖKKENŐ SZÖVŐDMÉNY

GAZDASÁGI

- ➔ HATÉKONYSÁG NÖVEKEDÉS
- ➔ CSÖKKENŐ SZÖVŐDMÉNY
- ➔ RÖVIDEBB LoS
- ➔ CSÖKKENŐ KÖLTSÉG

ELLÁTÓRENDSZER

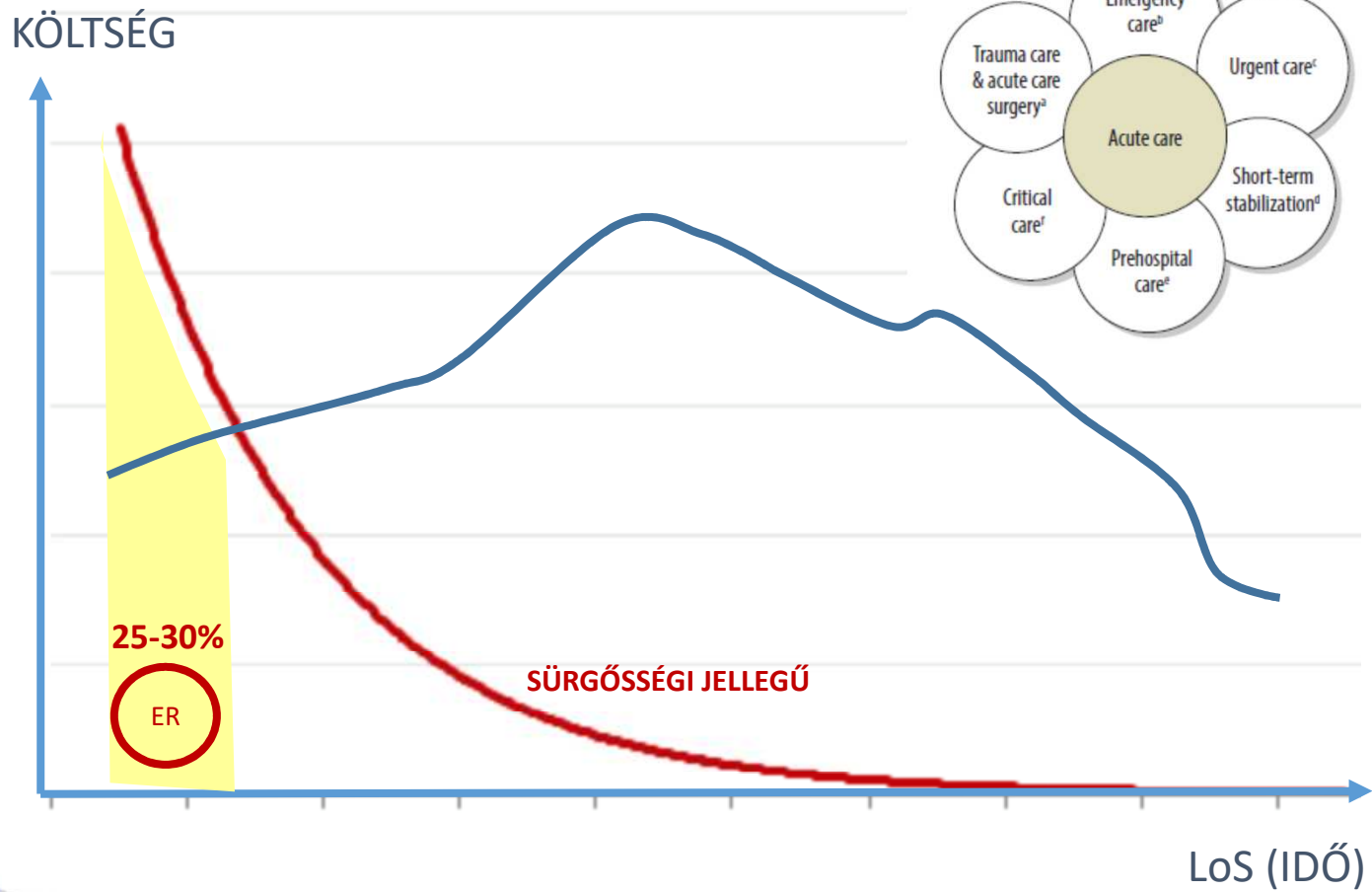
- ➔ TERHELÉS KIEGYENLÍTÉS
- ➔ MUNKASZERVEZÉS
- ➔ JAVULÓ TELJESÍTMÉNY
- ➔ HATÉKONYSÁG

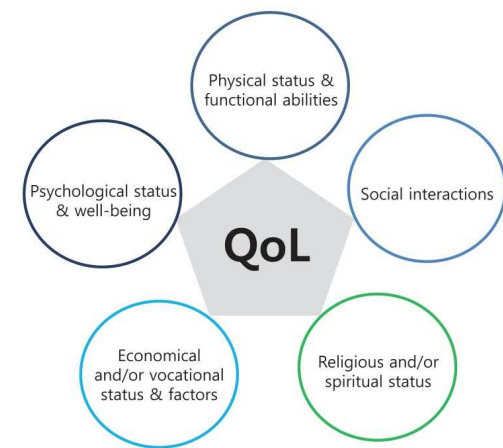
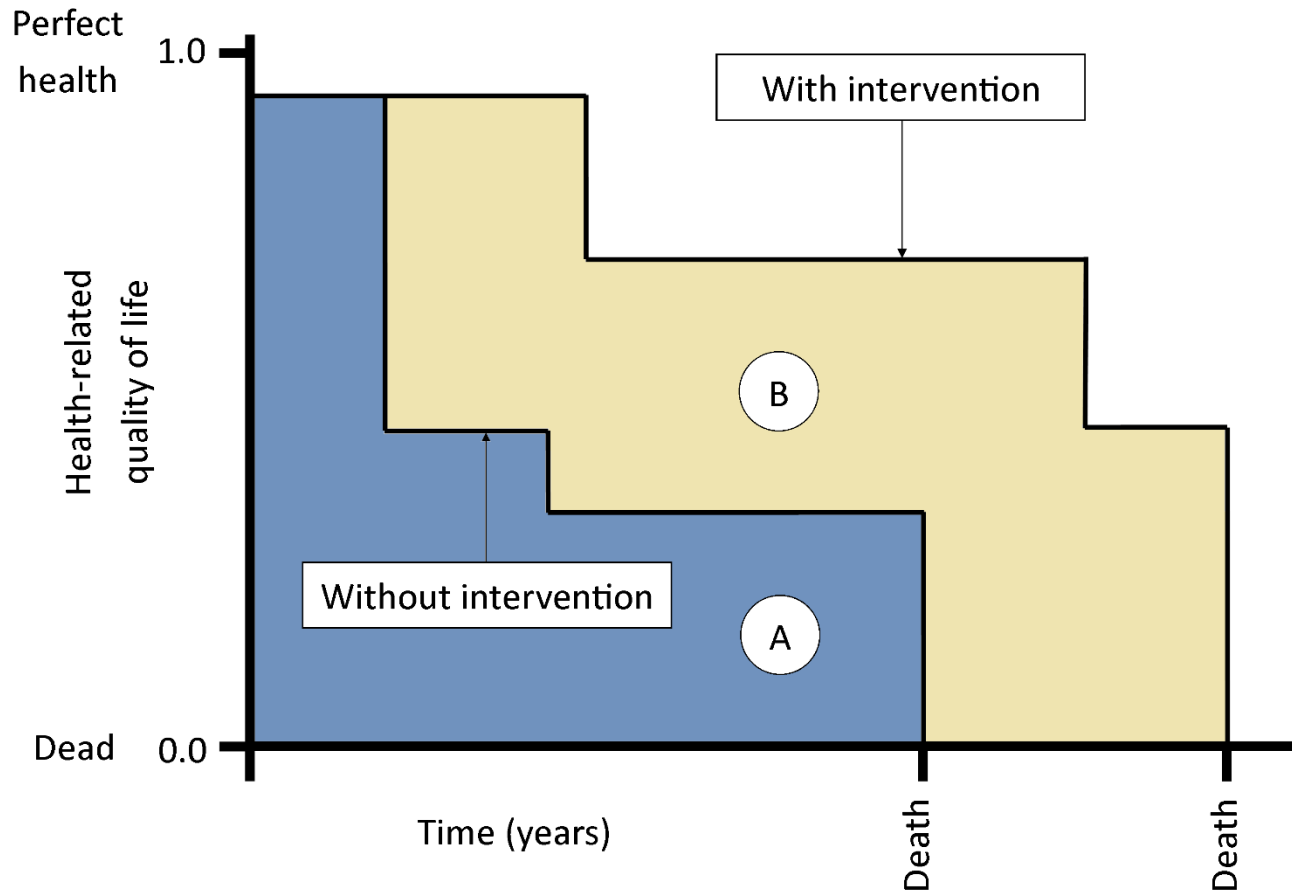
MENEDZSMENT

- ➔ ÁTLÁTHATÓSÁG
- ➔ MÉRHEŐSÉG
- ➔ TERVEZHETŐSÉG
- ➔ HATÉKONYSÁG
- ➔ HASZNOSSÁG



AKUT JELLEGŰ KÓRHÁZI ELLÁTÁS KÖLTSÉGE





The NEW ENGLAND JOURNAL of MEDICINE

SPECIAL ARTICLE

SHATTUCK LECTURE

Health Care in the 21st Century

William H. Frist, M.D.

HEALTH CARE IN 2015



N Engl J Med 2005;352:267-72.

- ➔ **BETEGHEZ RENDELT RENDSZER**
- ➔ **GAZDASÁGI LEHETŐSÉGEK**
- ➔ **BETEG MEGHATÁROZTA SZOLGÁLTATÁS (FOGYASZTÓ)**
- ➔ **EGYÉNTRE SZABOTT**
- ➔ **MEGFIZETHETŐ**
- ➔ **ADATÁRAMLÁSA BIZTOSÍTOTT**
- ➔ **SZOLGÁLTATÓ BARÁT**
- ➔ **TUDOMÁNY ALAPÚ**
- ➔ **BIZTONSÁGOS**



N Engl J Med 2005;352:267-72.



immoral many social term
 study understand single based
 right morality
 ethical benefits approach wrong
 lessons moral applied issues
 philosophical behaviour human rights
 philosophy political example applied issues
 contemporary behaviour human rights
 involves place terms
 time concepts applied issues
 dimension independent philosophical
 mean may

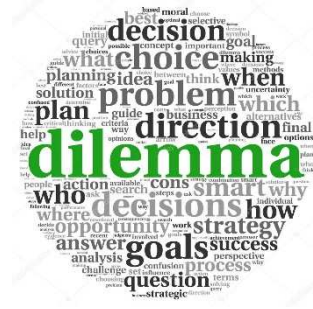


22. dia

BdT3

individualizált care

Berényi dr. Tamás; 2017.11.07.



- ☞ SZAKMAILAG SZÜKSÉGES ÉS GAZDASÁGILAG LEHETSÉGES
- ☞ BETEG / HOZZÁTARTOZÓ / KLINIKUS KÖZTI EGYET NEM ÉRTÉS
- ☞ SZAKMAILAG HASZONTALANNAK TŰNŐ BEAVATKOZÁSOK ELVÉGZÉSE
- ☞ BETEG PREFERENCIÁINAK MEGHATÁROZÁSA - EGYÉRTELMIŰ UTASÍTÁS HIÁNYÁBAN
- ☞ BETEGÚT MEGVÁLASZTÁSA
- ☞ KOOPERÁCIÓ HIÁNY FEOLDÁSA

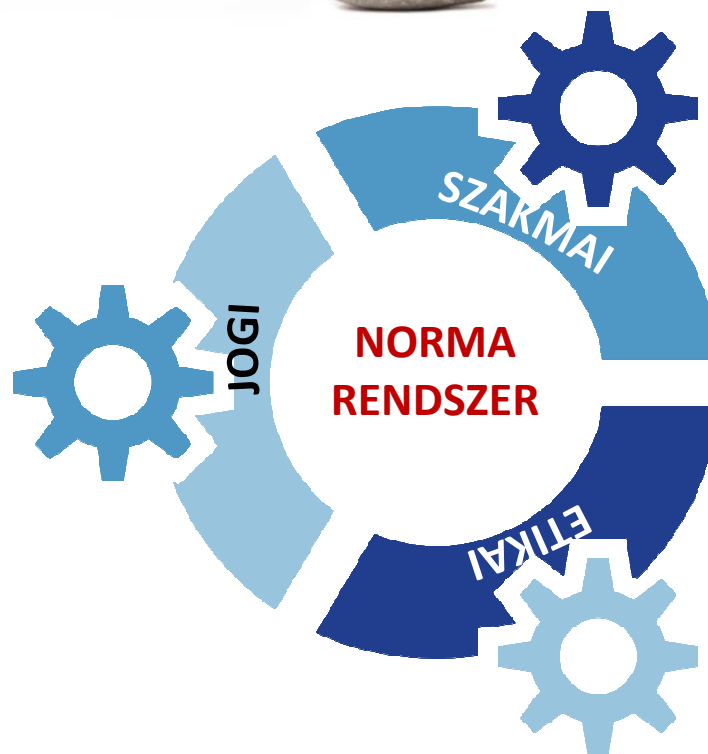
ORVOS
SZAKMAI

BETEG
CSALÁD
PREFERENCIÁK

QoL

KONTEXTUÁLIS
FAKTOROK







LIFE PROLONGING CARE HOSPICE BENEFIT

KÓRFOLYAMAT PROGRESSIOJA



DIAGNÓZIS



HALDOKLÁS



HALÁL

BETEG

HOZZÁTARTOZÓ, CSALÁD



SZAKMAI



END OF LIFE CARE

WITHHOLDING

WITHDRAWING

DNR





GAZDASÁGI

ETIKAI



AUTONÓMIA TISZTELETBEN TARTÁSA

HATÉKONYSÁG – JÓTÉKONYSÁG ELVE

NEM ÁRTÁS ELVE

IGAZSÁGOSSÁG ELVE





JOGI

