

Bőrfüggeléktumorok

Dr. Lellei Ilona PhD

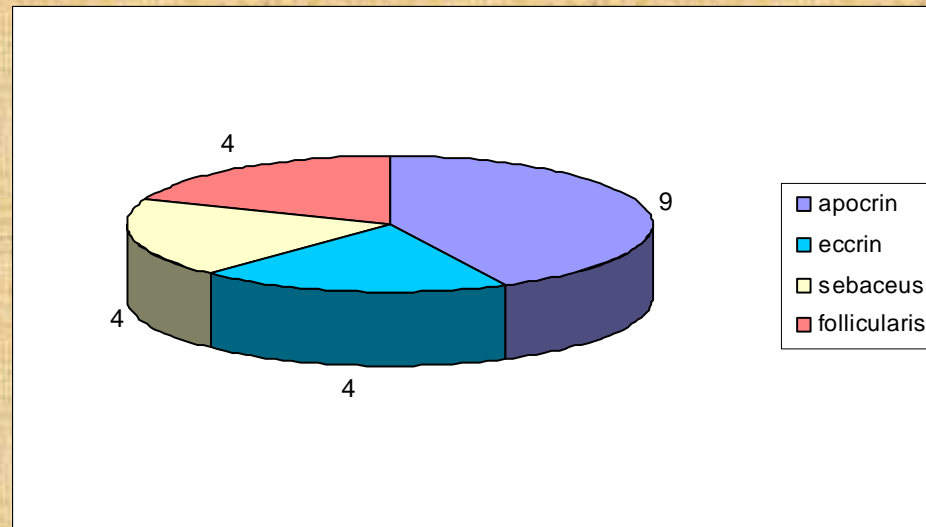
Károlyi Sándor Kórház Patológia

Bevezetés

- Szőrtüszőkből, verejtékmirigyekből, faggyúmirigyekből indulnak ki
- Sokféle típusuk létezik
- Általában benignusak
- Differenciáldiagnosztikai problémát jelenthetnek

Anyagunk

- 21 bőrfüggeléktumor
- Átlagos életkor: 58,81 év
- Átlagos méret: 8,57 mm
- Dignitás: 17 benignus, 4 malignus
- Megoszlás



Típusok

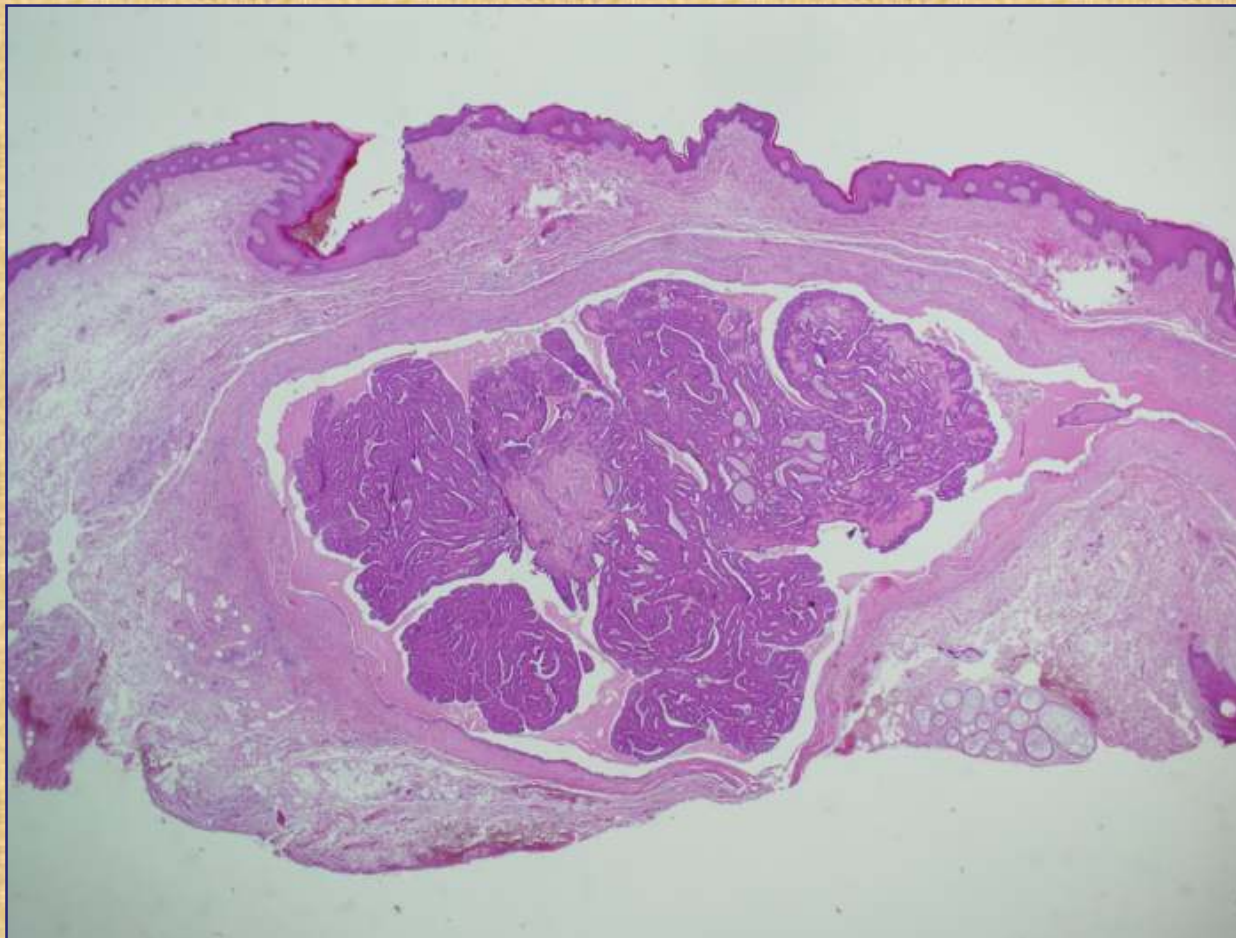
Apocrin hydrocystoma	apocrin	4
Apocrin cystadenoma	apocrin	1
Chondroid syringoma	apocrin	1
Cylindroma	apocrin	1
Hidradenoma papilliferum	apocrin	1
Apocrin carcinoma	apocrin	1
Eccrin poroma	eccrin	1
Solid cysticus hidradenoma	eccrin	1
Spiradenoma	eccrin	1
Porocarcinoma	eccrin	1
Sebaceus hyperplasia	sebaceus	1
Sebaceus adenoma	sebaceus	1
Sebaceus carcinoma	sebaceus	2
Desmoplasticus trichoepithelioma	follicularis	1
Pilomatrixoma	follicularis	3

Hidradenoma papilliferum

- Gáttájékon, vulván, csak nőkben fordul elő
- Körülírt, cysticus/solid csomó

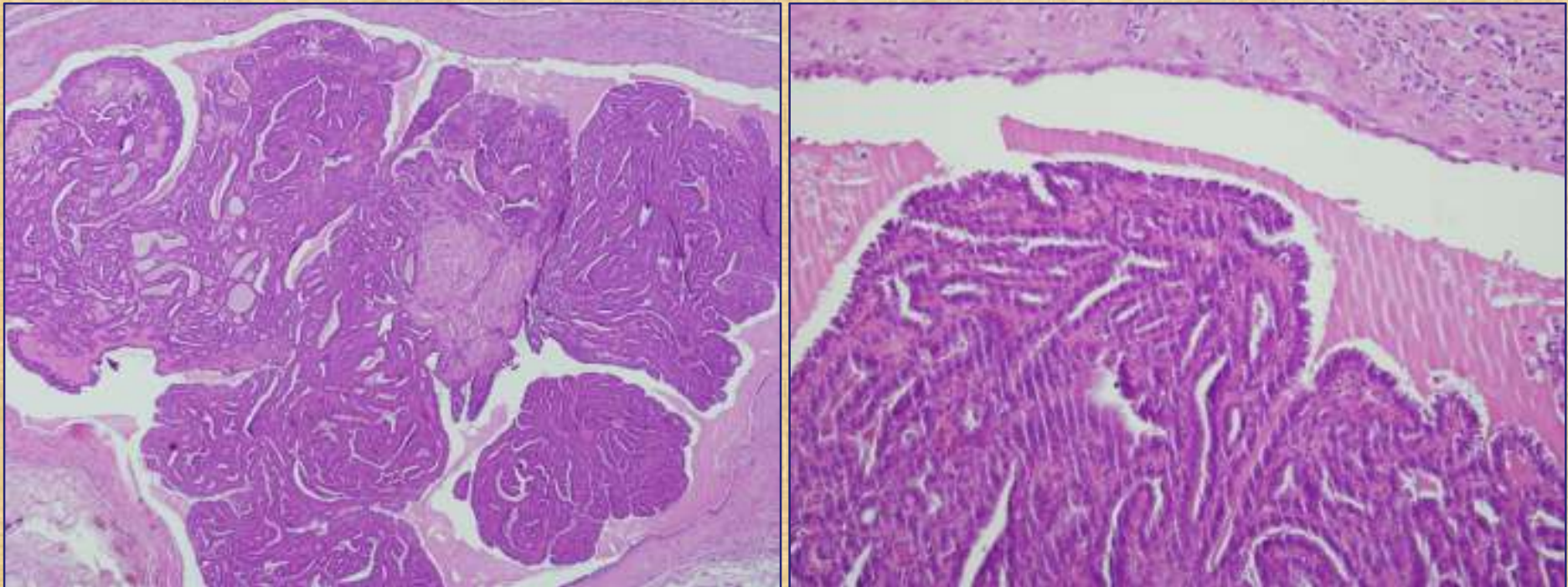
Hidradenoma papilliferum

- Gáttájékon, vulván, csak nőkben fordul elő
- Körülírt, cysticus/solid csomó



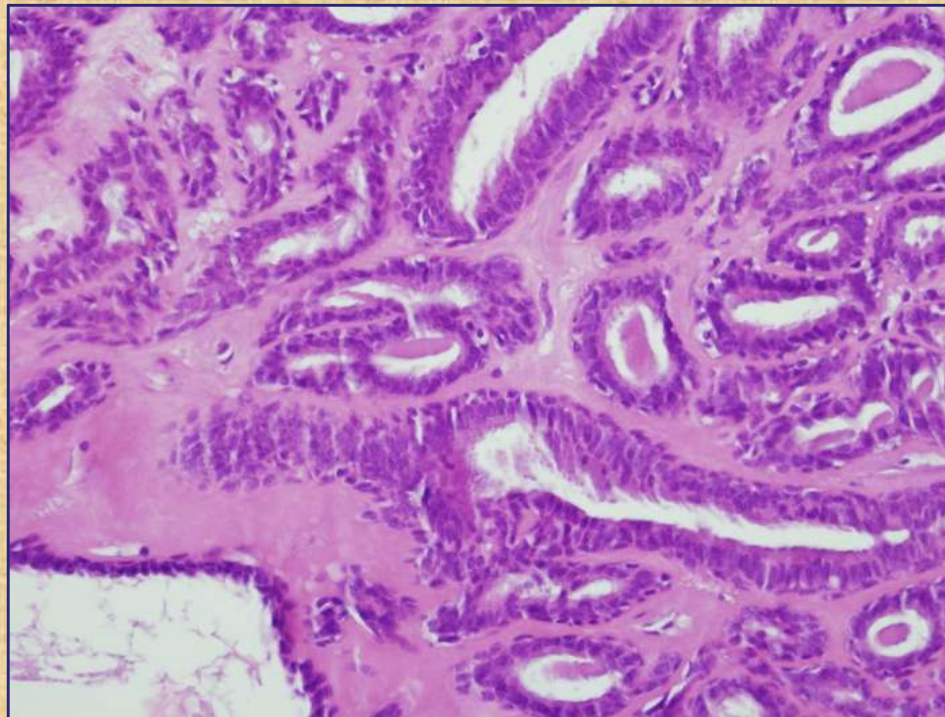
Hidradenoma papilliferum

- Gáttájékon, vulván, csak nőkben fordul elő
- Körülírt, cysticus/solid csomó
- Az üregben papillák és ductusok



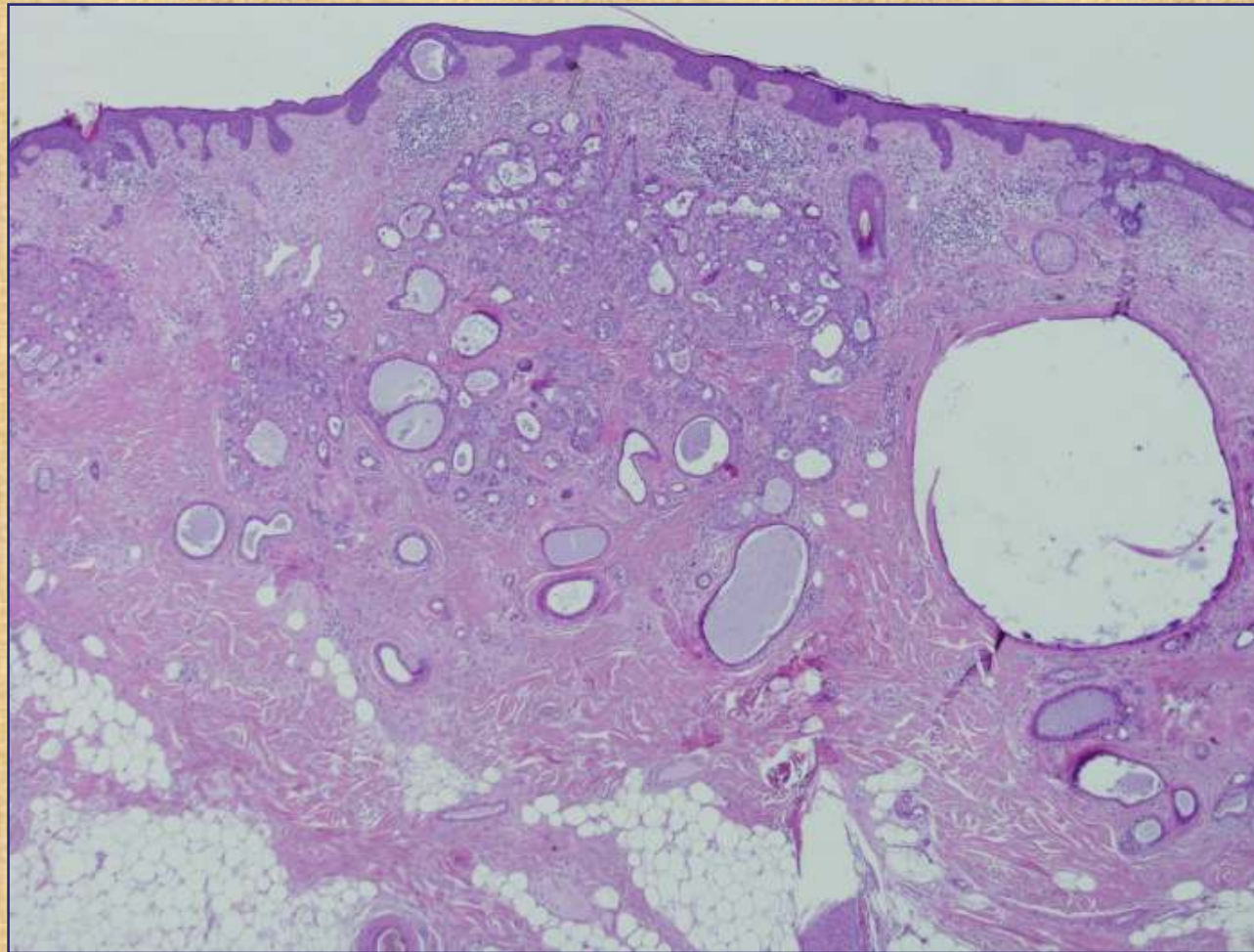
Hidradenoma papilliferum

- Gáttájékon, vulván, csak nőkben fordul elő
- Körülírt, cysticus/solid csomó
- Az üregben papillák és ductusok
- Kétrétegű apocrin hám



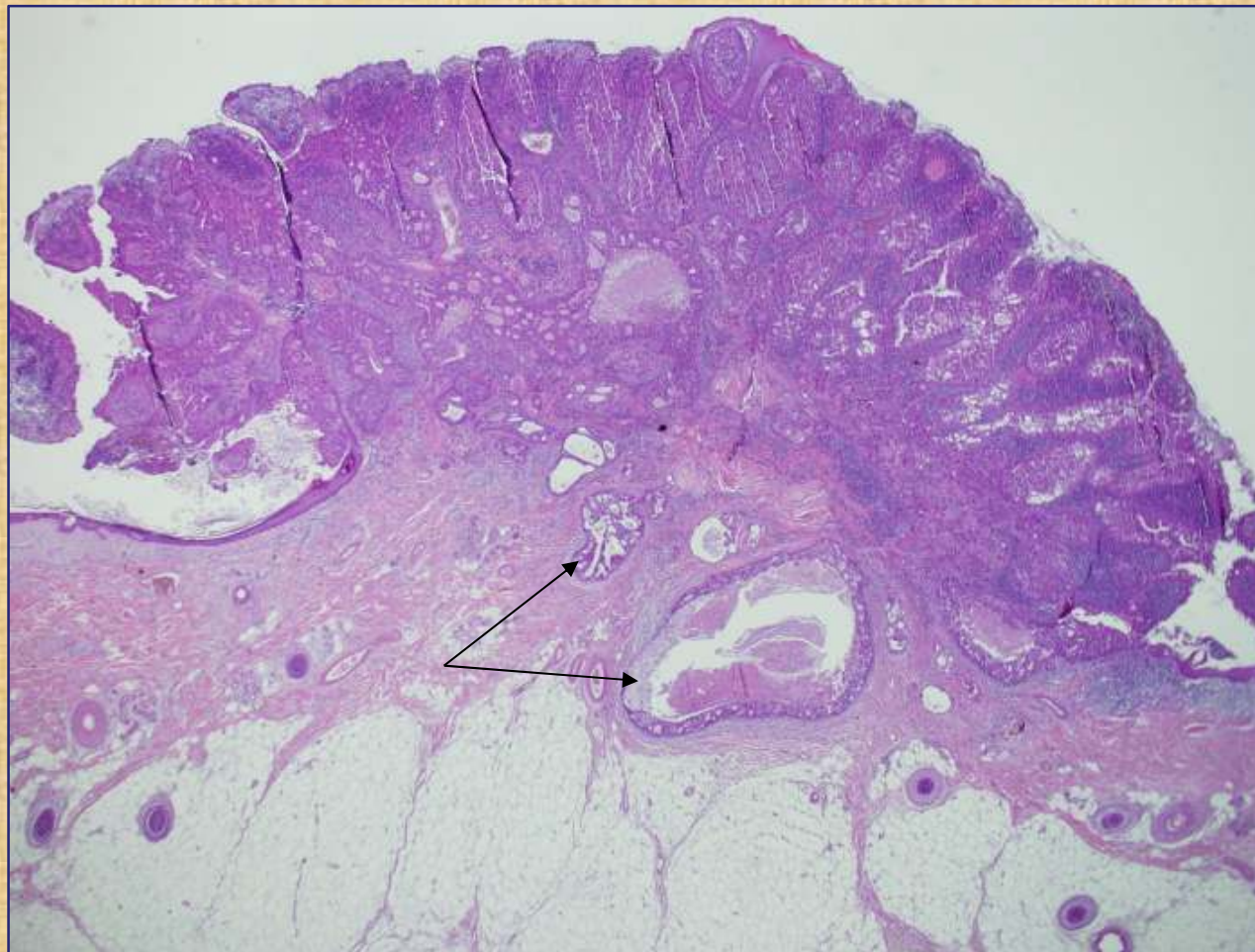
Apocrin carcinoma

- Esetenként apocrin naevus talaján fejlődik



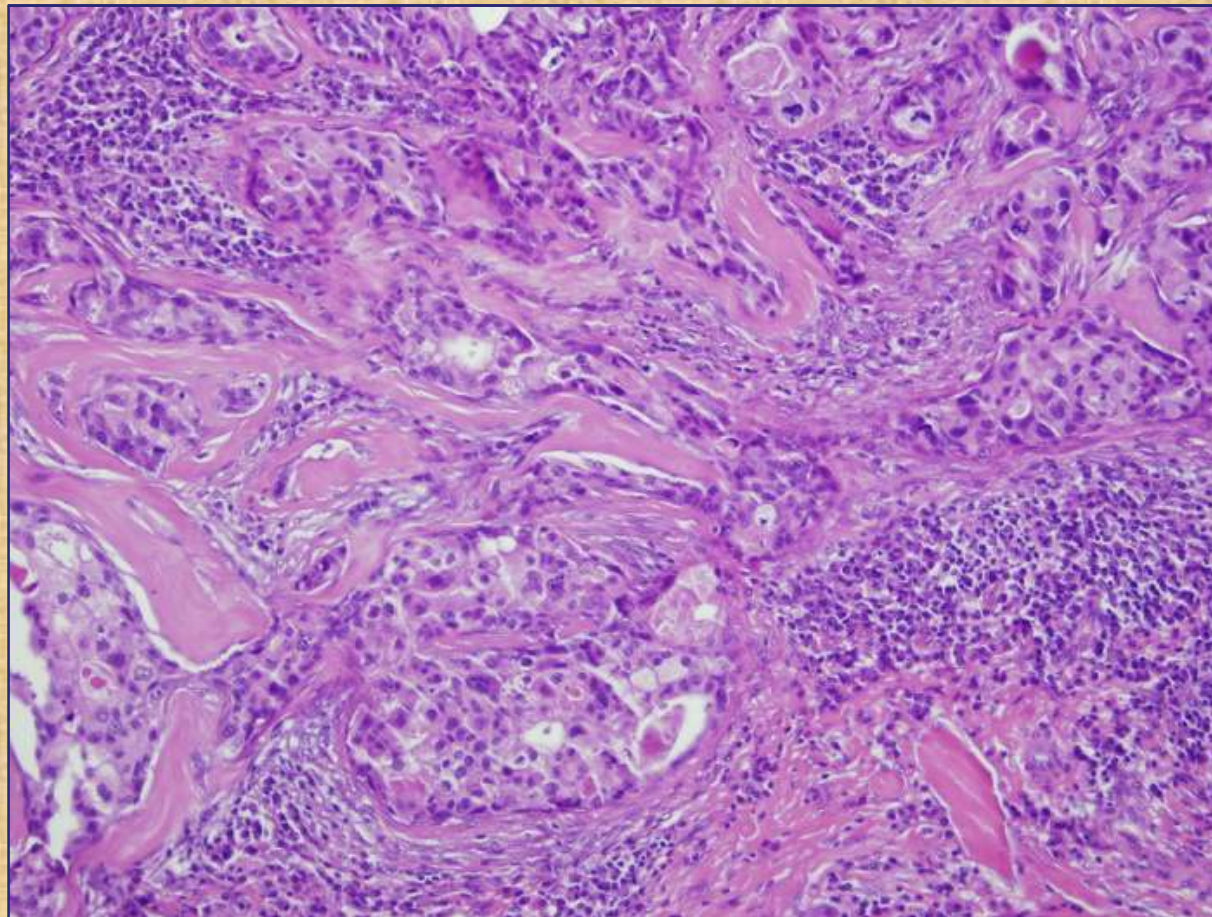
Apocrin carcinoma

- Egyértelmű infiltratív jelleg



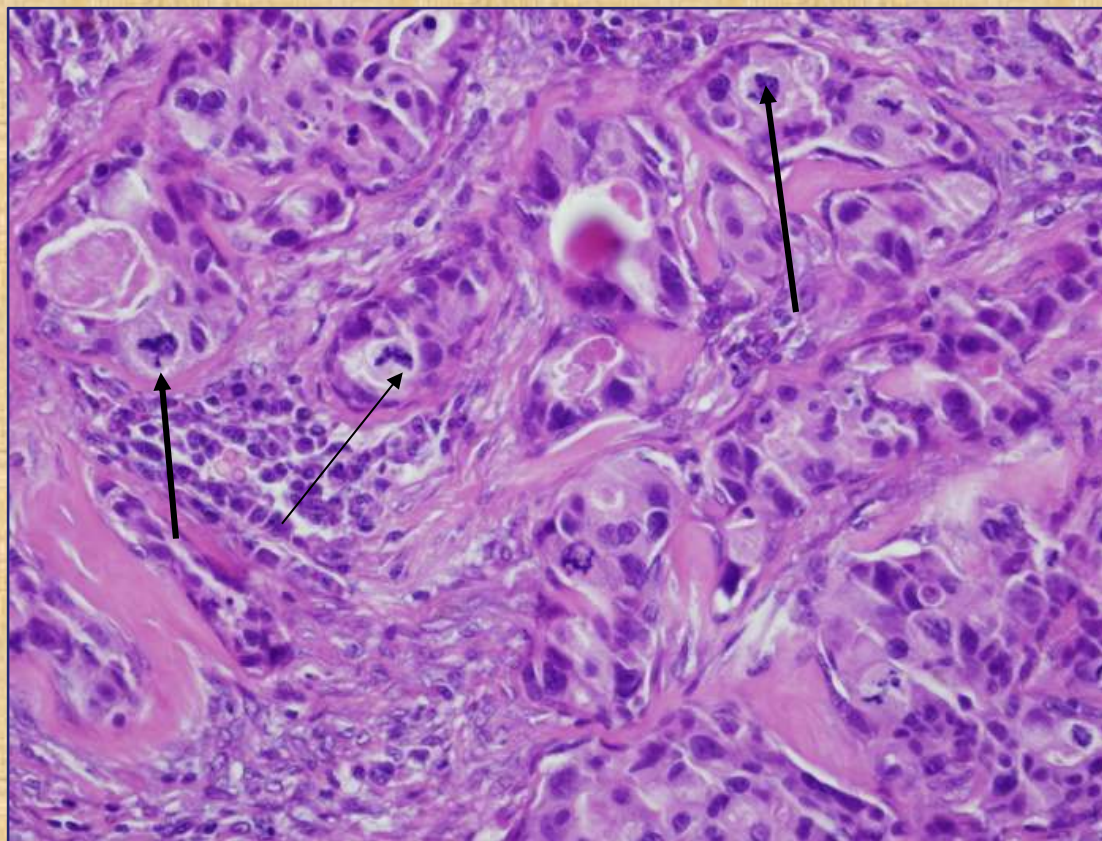
Apocrin carcinoma

- Egyértelmű infiltratív jelleg
- Sejtek apocrin megjelenése



Apocrin carcinoma

- Egyértelmű infiltratív jelleg
- Sejtek apocrin megjelenése
- Atypia, osztódások

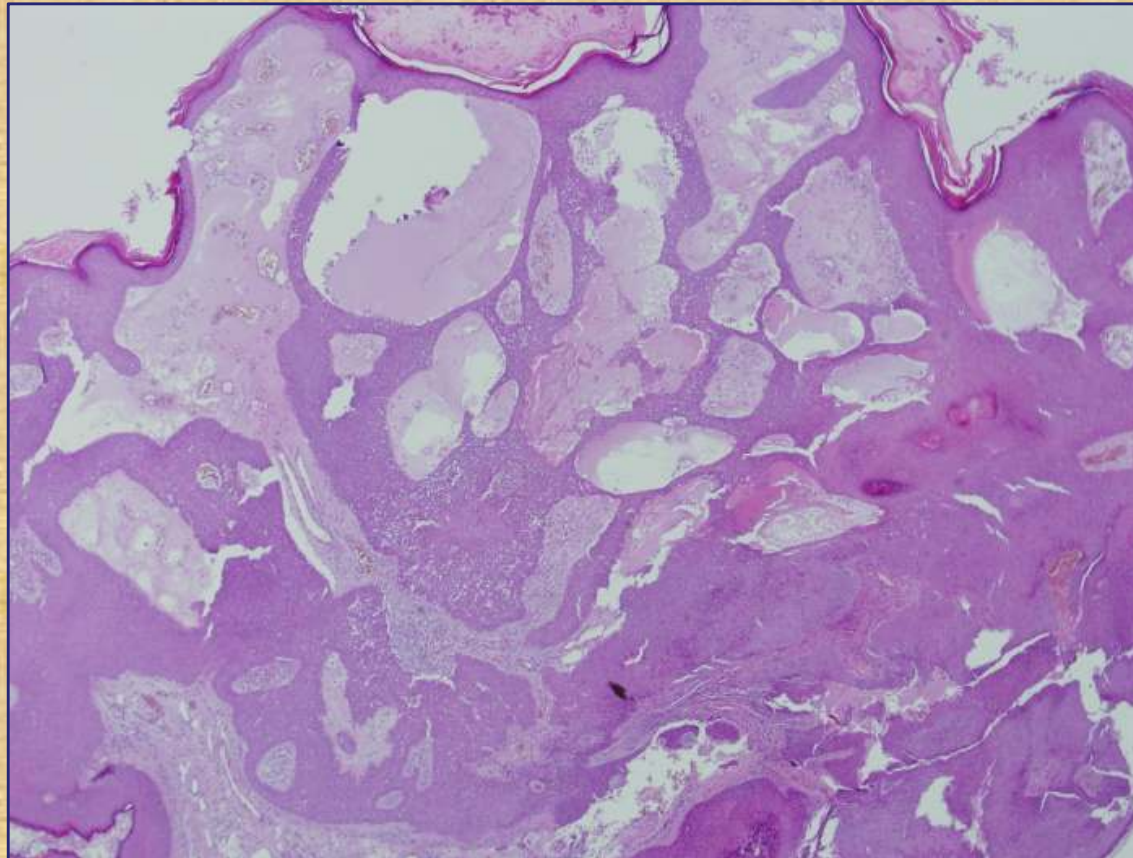


Eccrin poroma

- Leggyakrabban tenyér/talp, de máshol is lehet

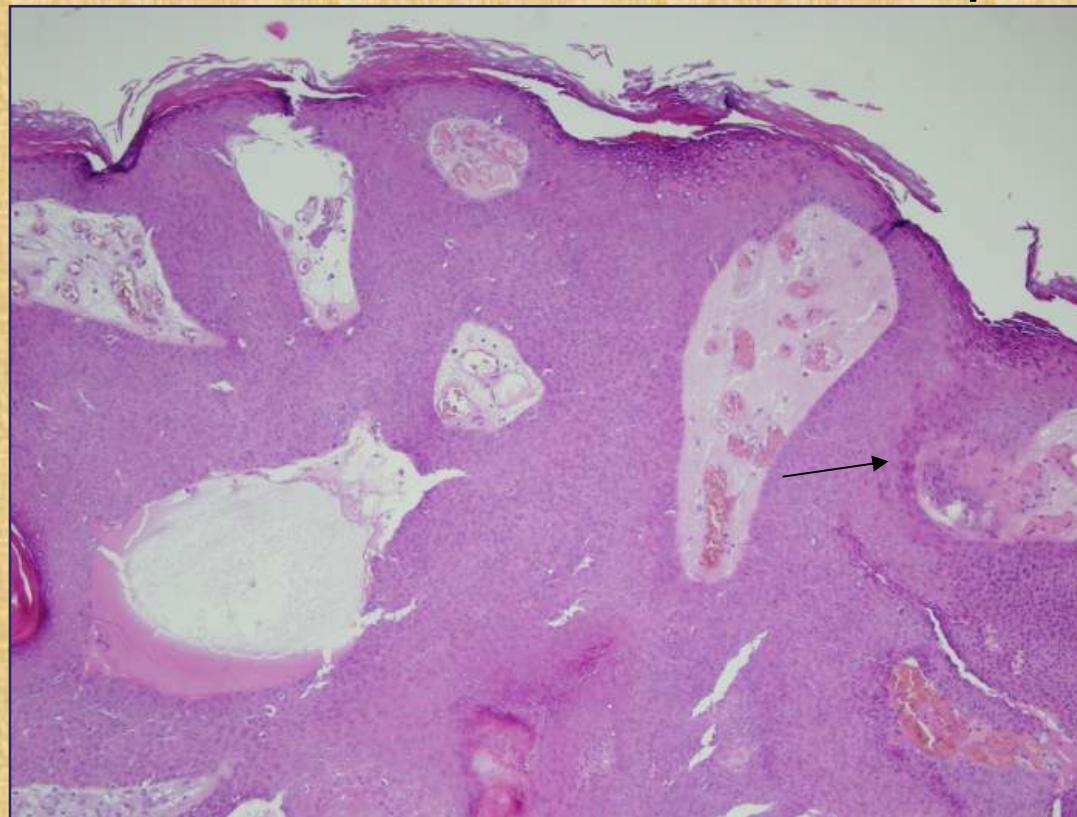
Eccrin poroma

- Leggyakrabban tenyér/talp, de máshol is lehet
- Hámmal összefüggő elváltozás, kifejezett acanthosis



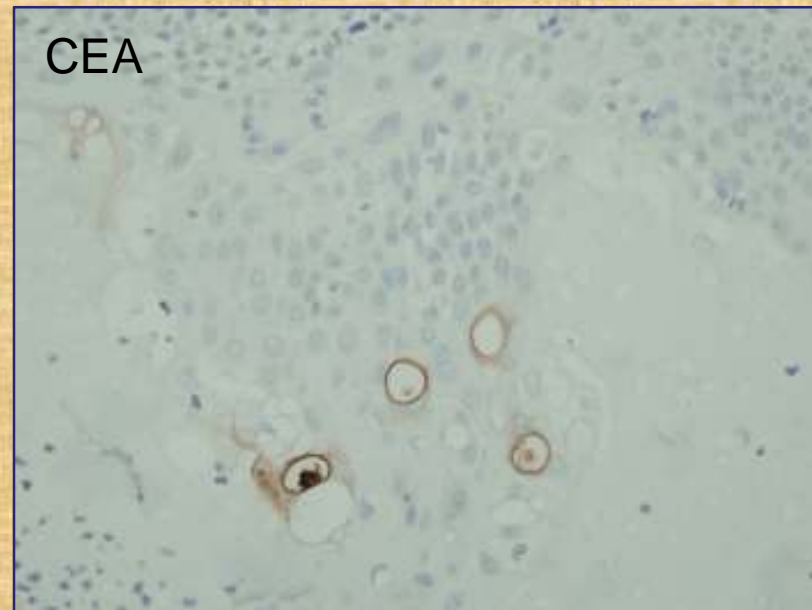
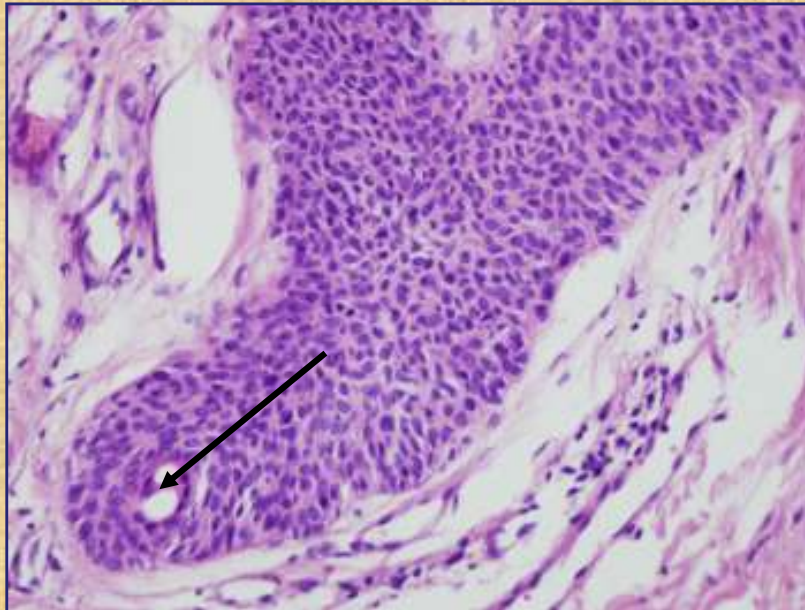
Eccrin poroma

- Leggyakrabban tenyér/talp, de máshol is lehet
- Hámmal összefüggő elváltozás, kifejezett acanthosis
- A normál hámtól éles határral elváló apró poroid sejtek



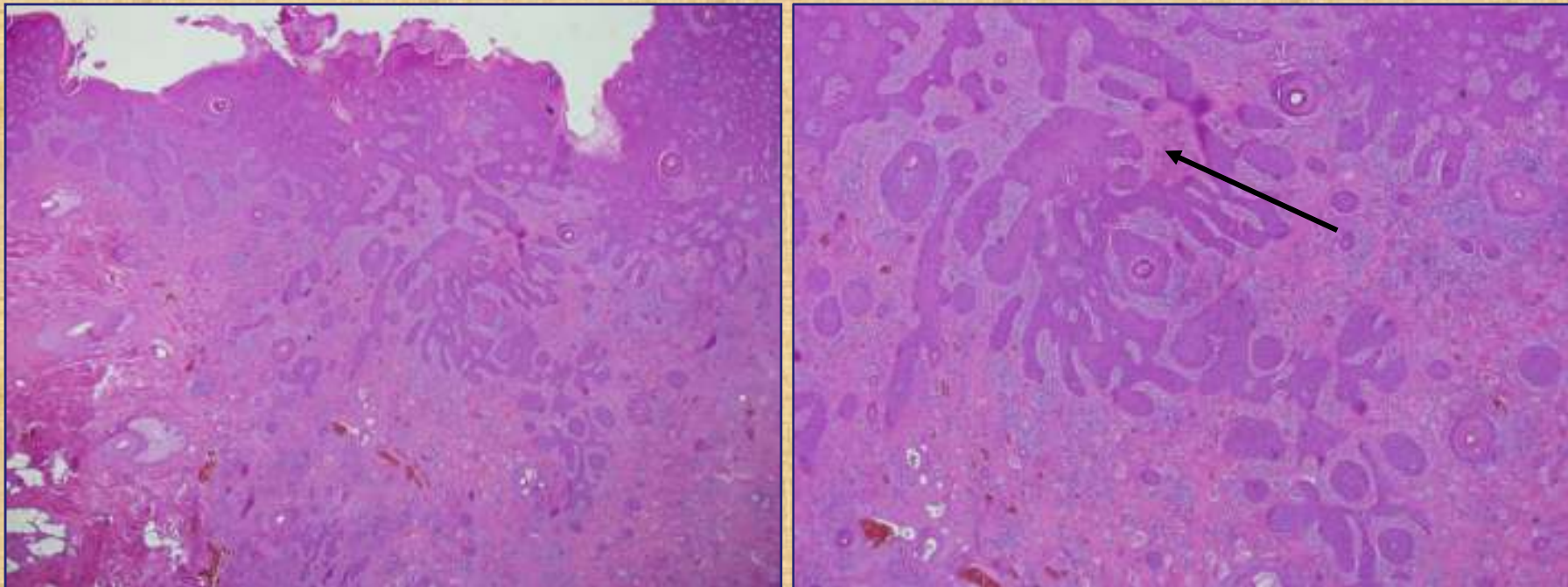
Eccrin poroma

- Leggyakrabban tenyér/talp, de máshol is lehet
- Hámmal összefüggő elváltozás, kifejezett acanthosis
- A normál hámtól éles határral elváló apró poroid sejtek
- Ductusképződés



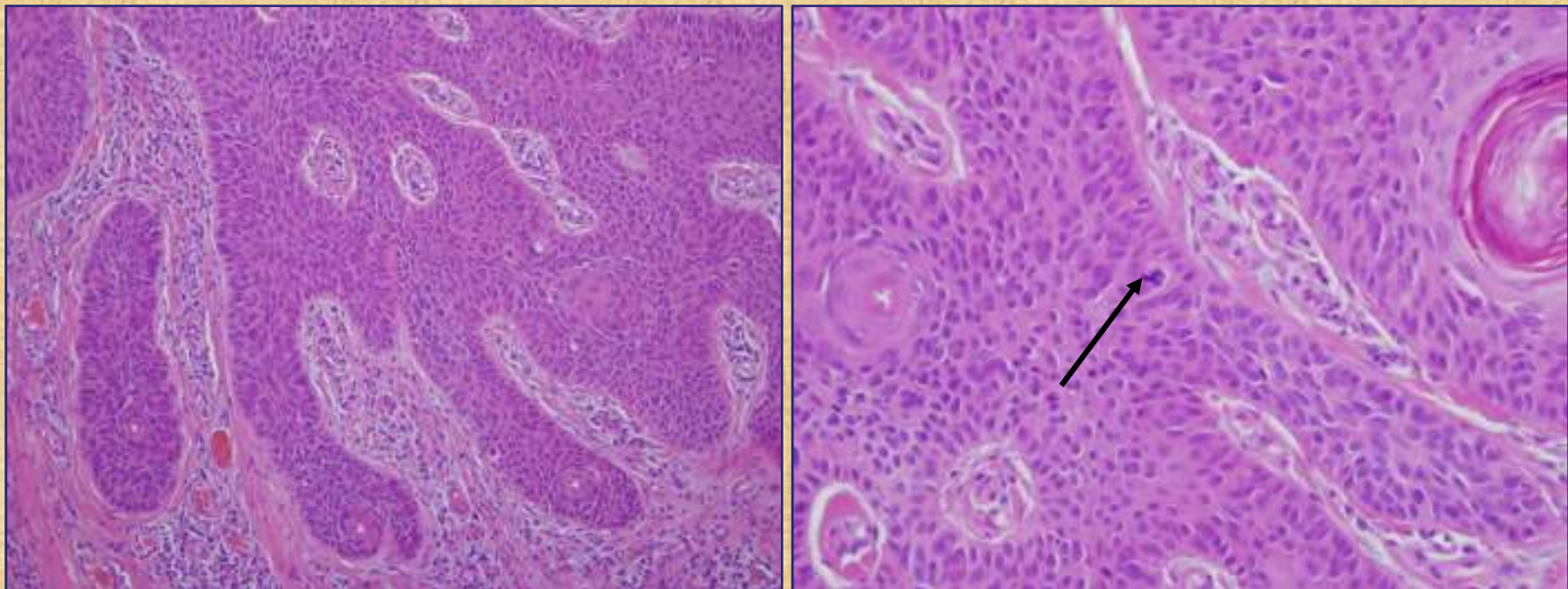
Porocarcinoma

- Idősebb korban jelentkezik
- Alsó végtag, fej-nyak, de máshol is lehet
- Nagy méret
- Infiltratív növekedés, necrosis



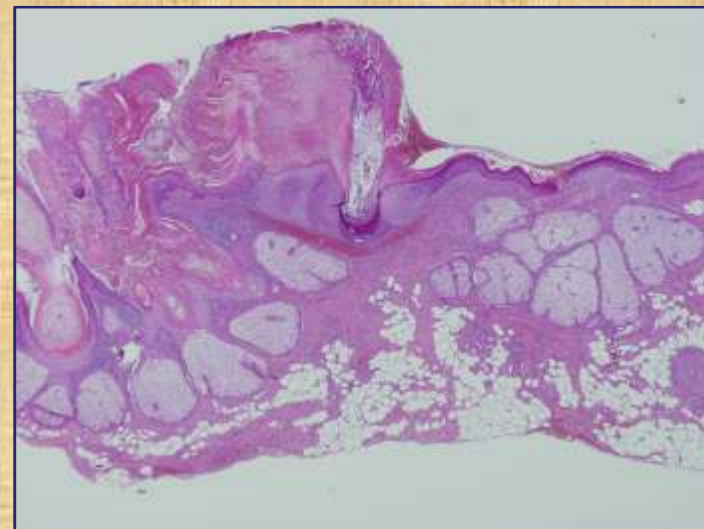
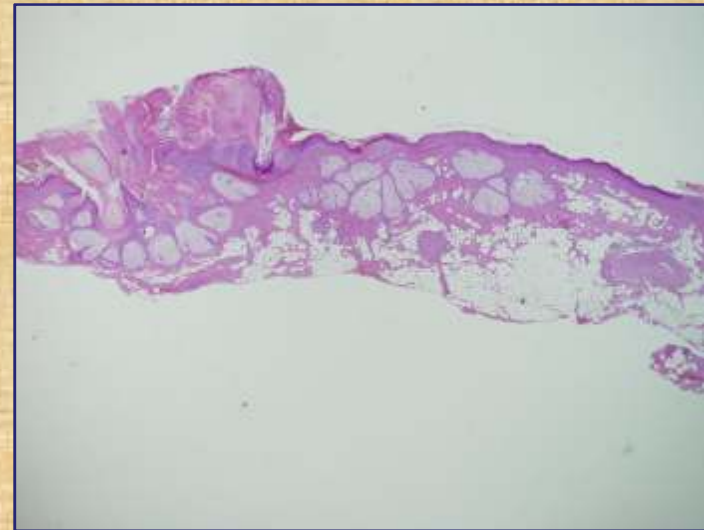
Porocarcinoma

- Idősebb korban jelentkezik
- Alsó végtag, fej-nyak, de máshol is lehet
- Nagy méret
- Infiltratív növekedés, necrosis
- Atypia, sok osztódás



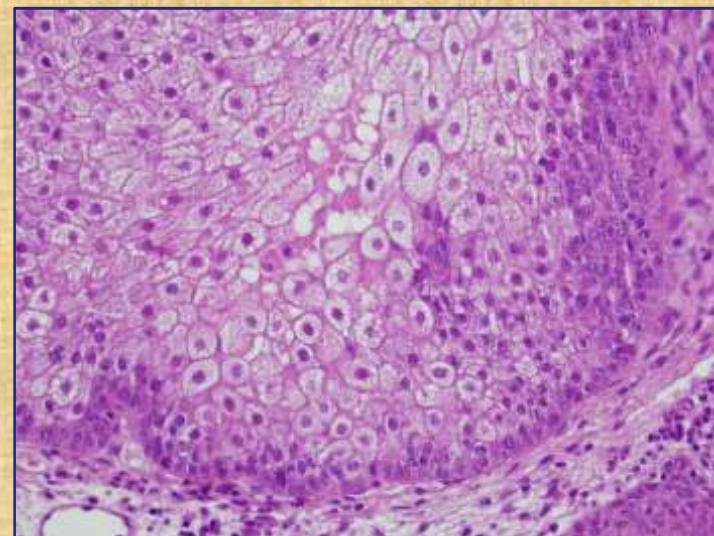
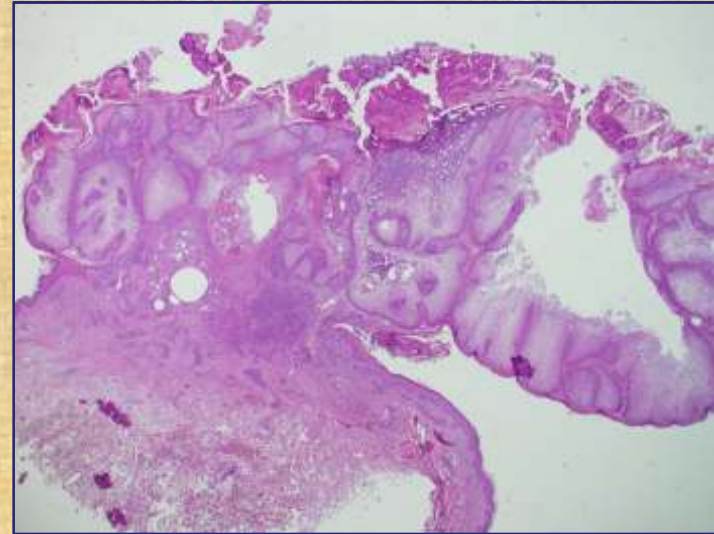
Sebaceus hyperplasia

- Arc, areola, genitáliák
- Idősebb kor
- Behúzódottn felszínen egy ductus nyílik
- Ehhez több sebaceus lebeny kapcsolódik
- Typusos magvú multivacuolalt sejtek



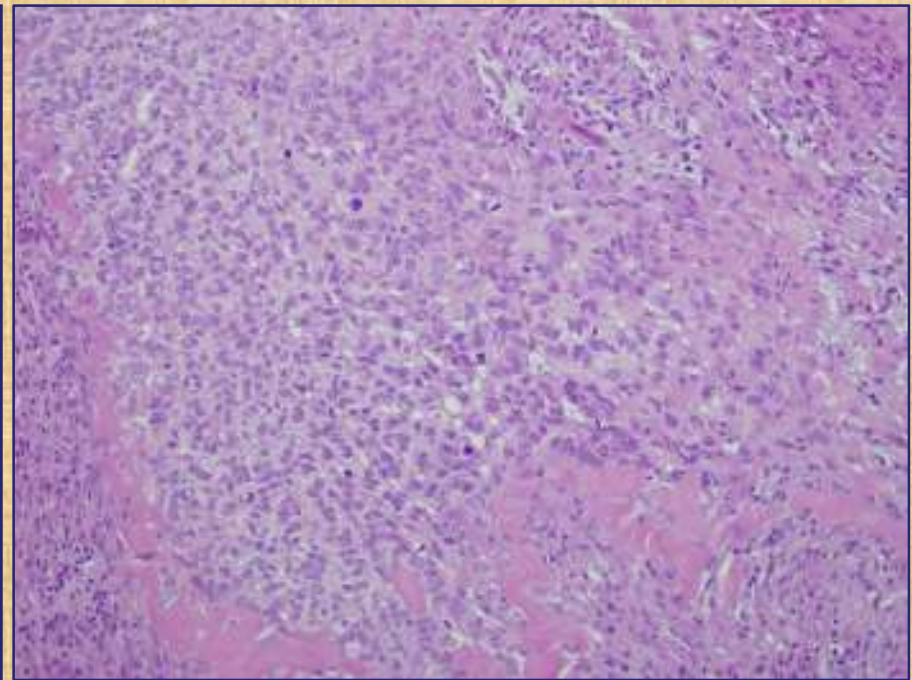
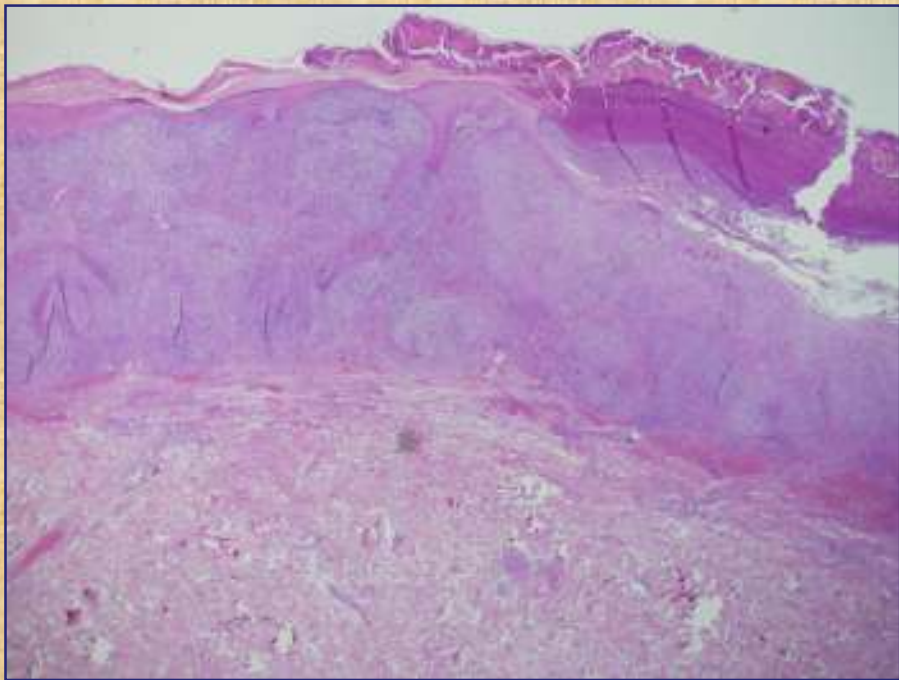
Sebaceus adenoma

- Arc, fej-nyak
- Idősebb kor
- Felszínesen elhelyezkedő megnagyobbodott lebenyek
- Typusos magvú multivacuolalt sejtek
- Muir-Torre syndroma részjelensége lehet



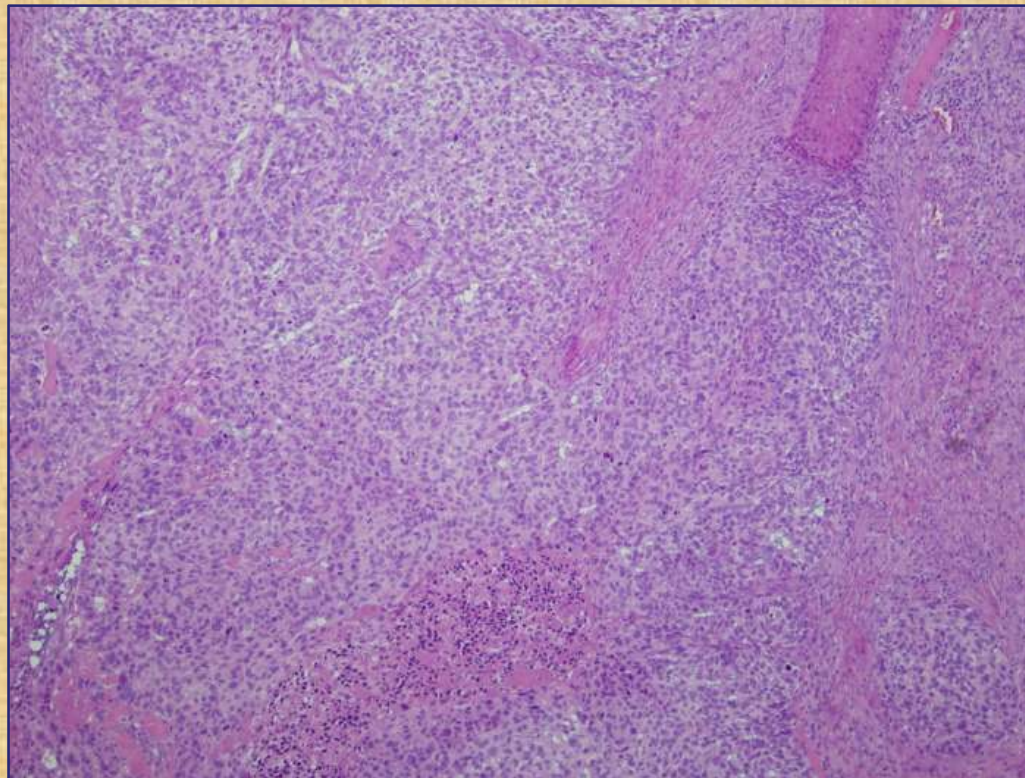
Sebaceous carcinoma

- Középkorú vagy idős betegek
- Szem környéke, fej-nyak, törzs
- Világossejtes jelleg



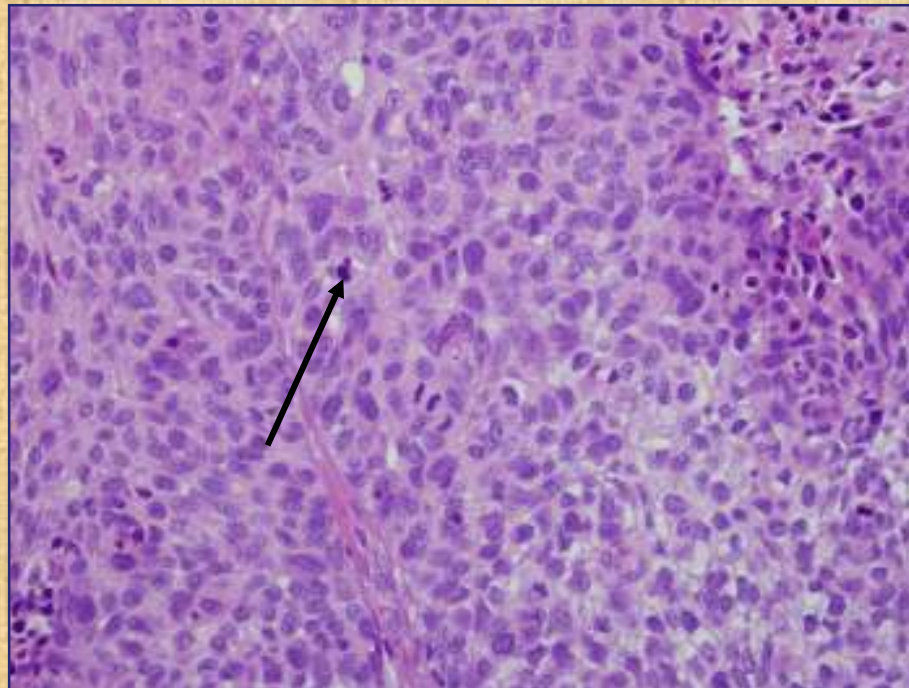
Sebaceous carcinoma

- Középkorú vagy idős betegek
- Szem környéke, fej-nyak, törzs
- Világossejtes jelleg
- Infiltratív, esetleg pagetoid terjedés, necrosis

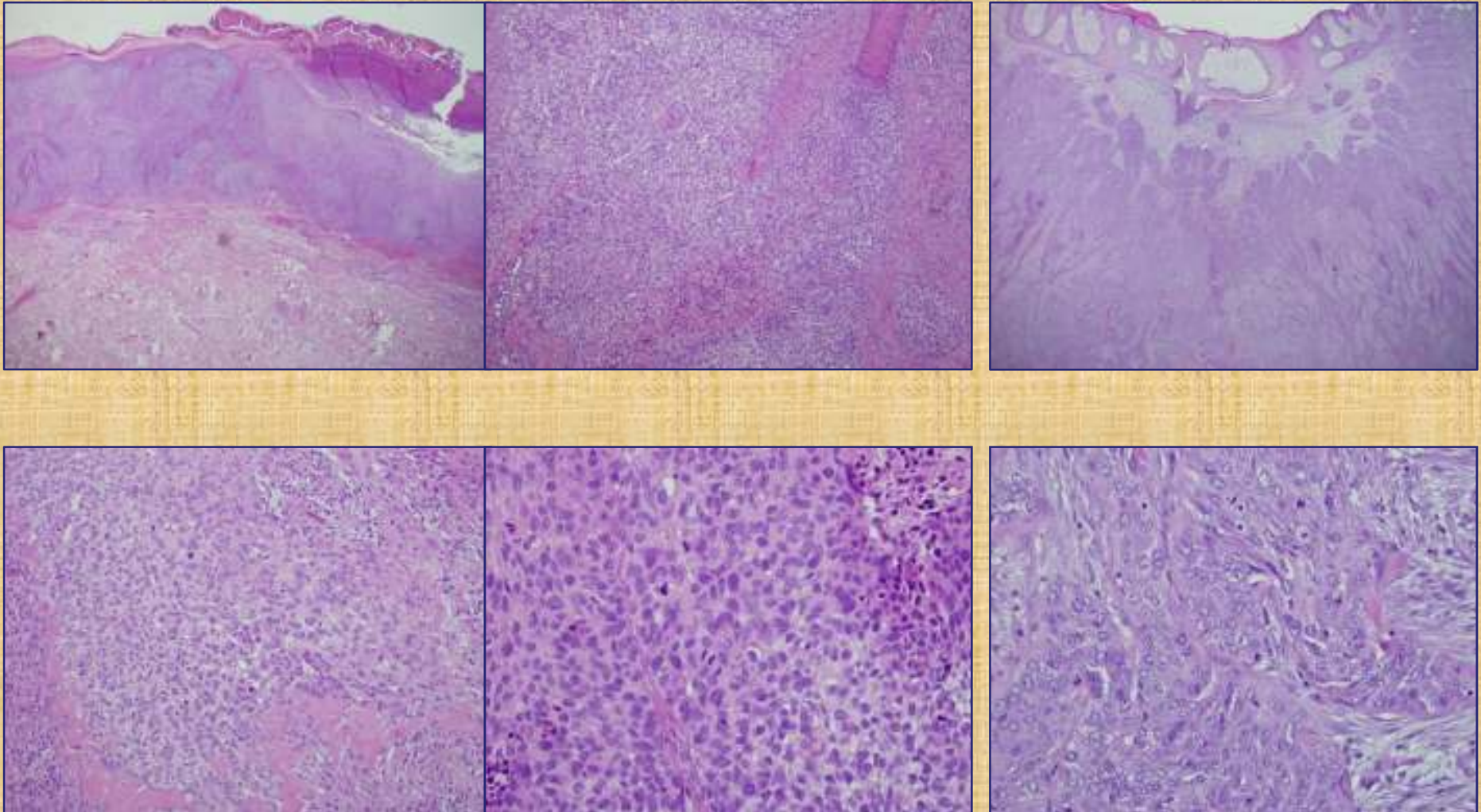


Sebaceous carcinoma

- Középkorú vagy idős betegek
- Szem környéke, fej-nyak, törzs
- Világossejtes jelleg
- Infiltratív, esetleg pagetoid terjedés, necrosis
- Sok osztódás

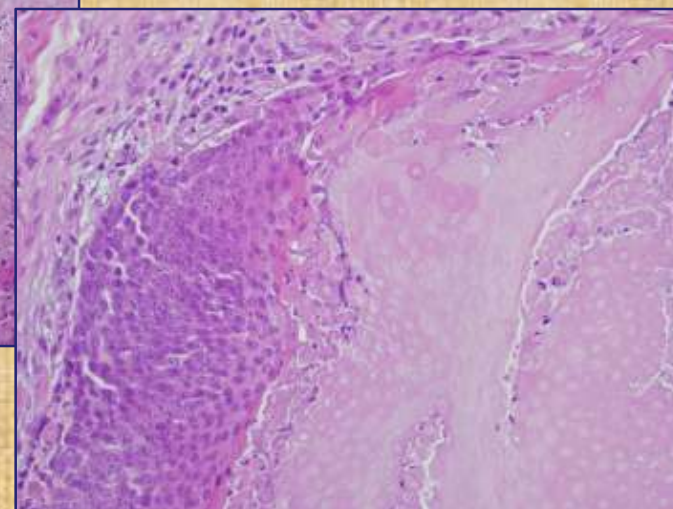
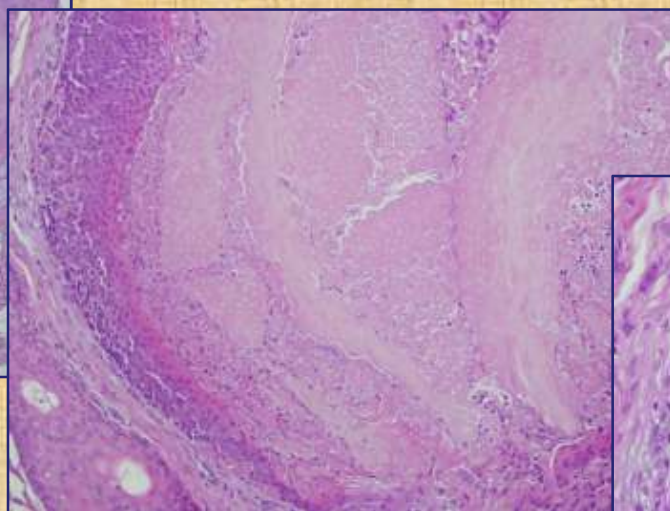
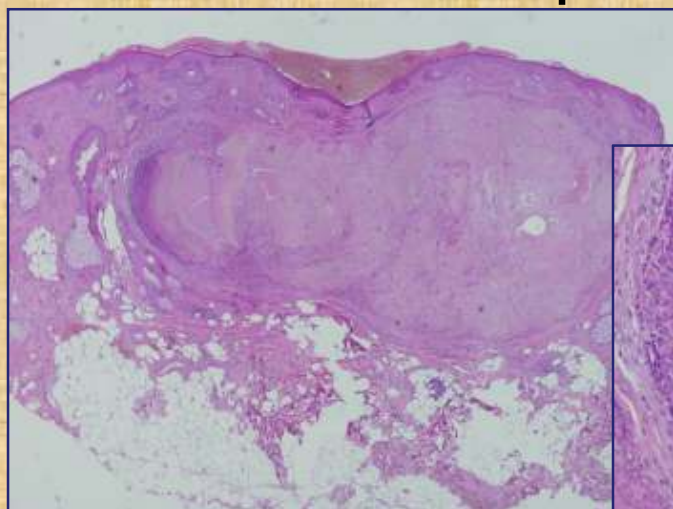


Sebaceous carcinoma és laphámrák



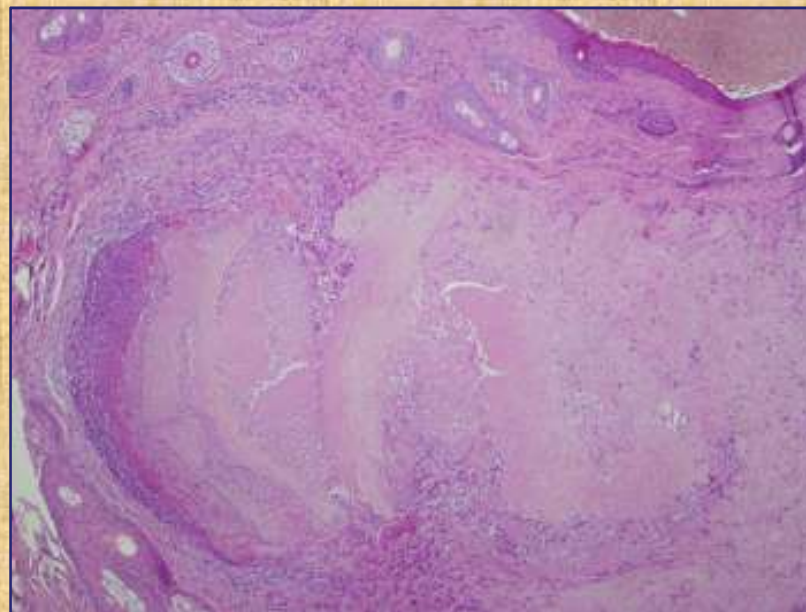
Pilomatrixoma

- Általában gyerekkorban, de felnőttön is lehet
- Elsősorban fej-nyak
- Basaloid és squamoid sejtek (árnyéksejtek) által alkotott csoportok



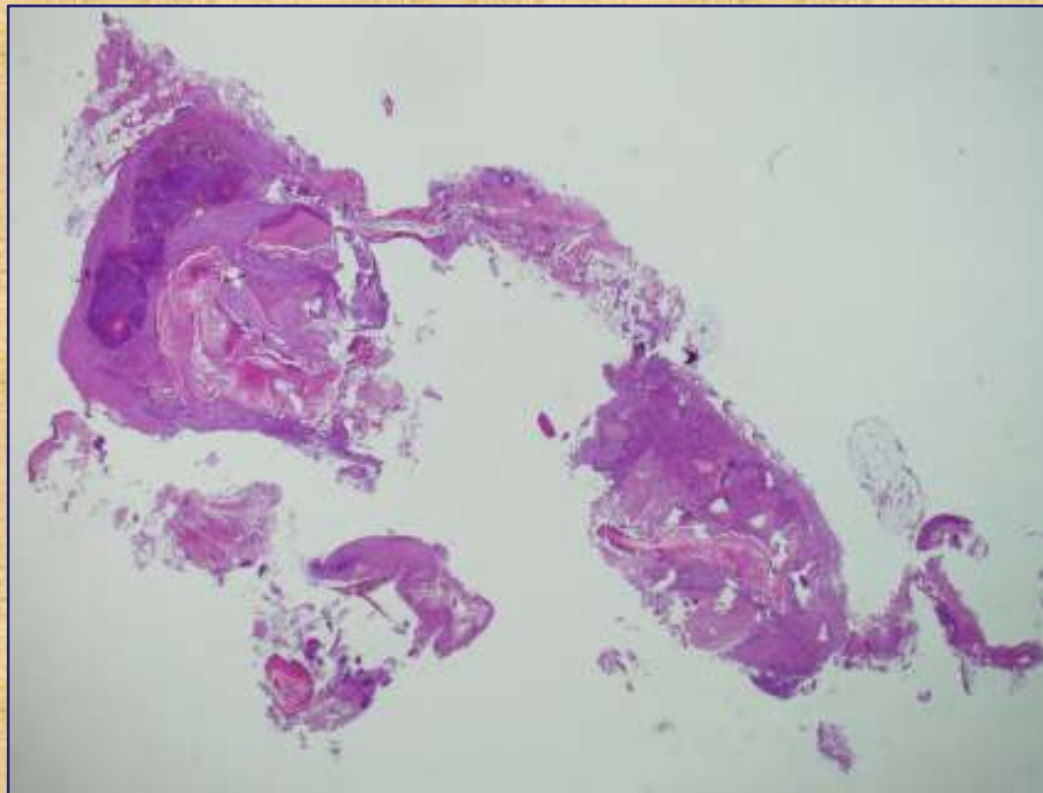
Pilomatrixoma

- Általában gyerekkorban, de felnőttön is lehet
- Elsősorban fej-nyak
- Basaloid és squamoid sejtek (árnyéksejtek) által alkotott csoportok
- Idegentest granuláció, meszesedés, csontosodás



Bőrfüggeléktumorok dignitása

- Szimmetrikus vagy aszimmetrikus
- Kontúr-expanzív vagy infiltratív



Resectios szél megítélésének fontossága.
Szakadozott vagy cystosus elváltozásoknál nehéz lehet

Differenciáldiagnosztika

- Sebaceus carcinoma/laphámrák
zsírfestés fagyasztott anyagból, IH
androgénreceptor
- Trichilemmoma/basalioma
IH keratin, EMA
- Melanoma: S-100, vimentin, keratin
- Apocrin/eccrin tumoroknál a ductusok
kimutatására CEA, EMA

Köszönöm a figyelmet!