

A sejtciklus fázis-specifikus markereinek expressziós vizsgálata emlőrákokban

Gesztli F+, Szász AM+, Zsákovics I*, Rowan A#, Tőkés AM+, Székely B+, Swanton C#,
Krenács T*, Kulka J+

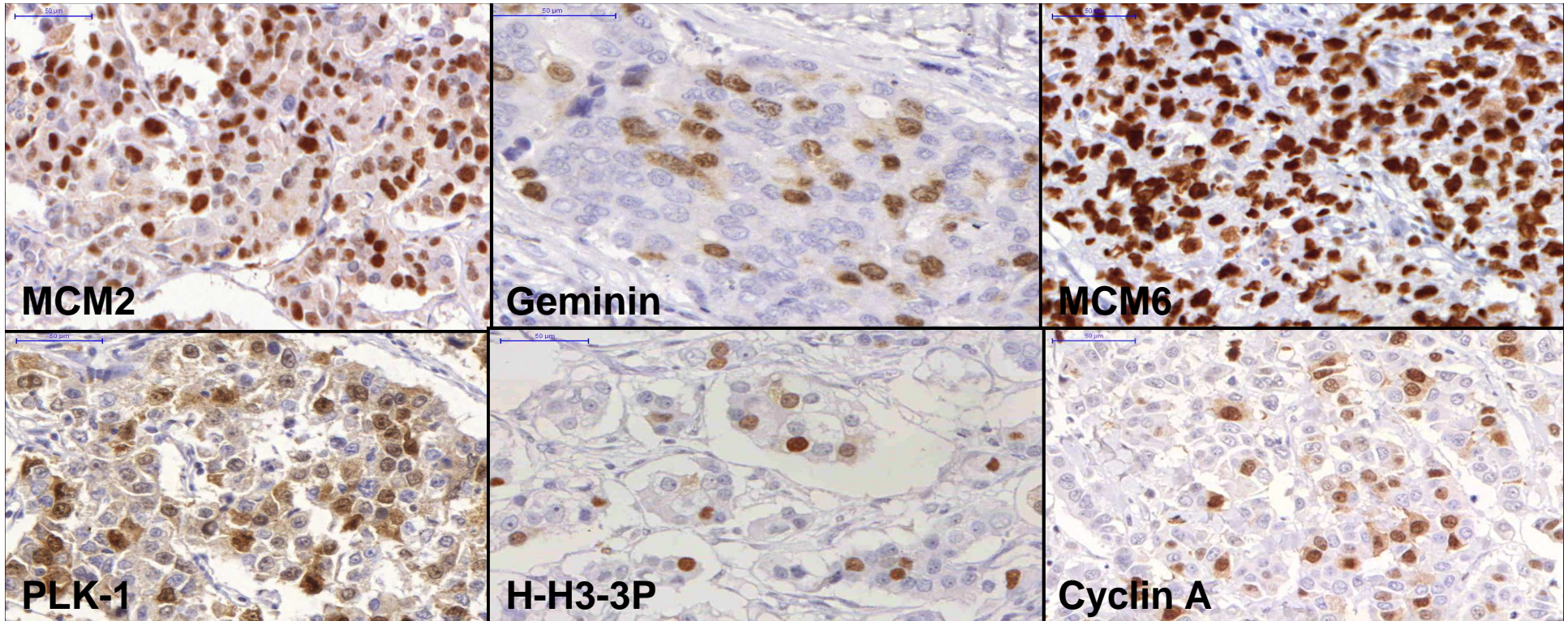
+SE II. sz. Patológiai Intézet, Budapest

*SE I. sz. Patológiai és Kísérleti Rákkutató Intézet, Budapest

#Cancer Research UK, London Research Institute, Translational Cancer Therapeutics
Laboratory

Anyag és módszer

- 387 emlőrákban szenvedő beteg műtéti anyaga (1999-2002)
- Budai MÁV Kórház
 - Grade
 - Mitotikus index
 - Hormon receptor státusz
 - Her2 státusz
- Szöveti mikrosorozat
 - Ki67 (pontrendszer: 0-100%)
 - Sejtciklus fázis-specifikus markerek: **cyclin A, geminin, PLK1, histone H3-3P, MCM2, MCM6**
 - Pontrendszer:
 - Intenzitás: 0-3,
 - Frekvencia: 0-8 (0-1%, 2-5%, 6-10%, 11-33%, 34-50%, 51-66%, 67-80%, 81-100%)
- FACS vizsgálat (Andrew Rowan, CRUK)
 - DNS index
 - Ploiditás



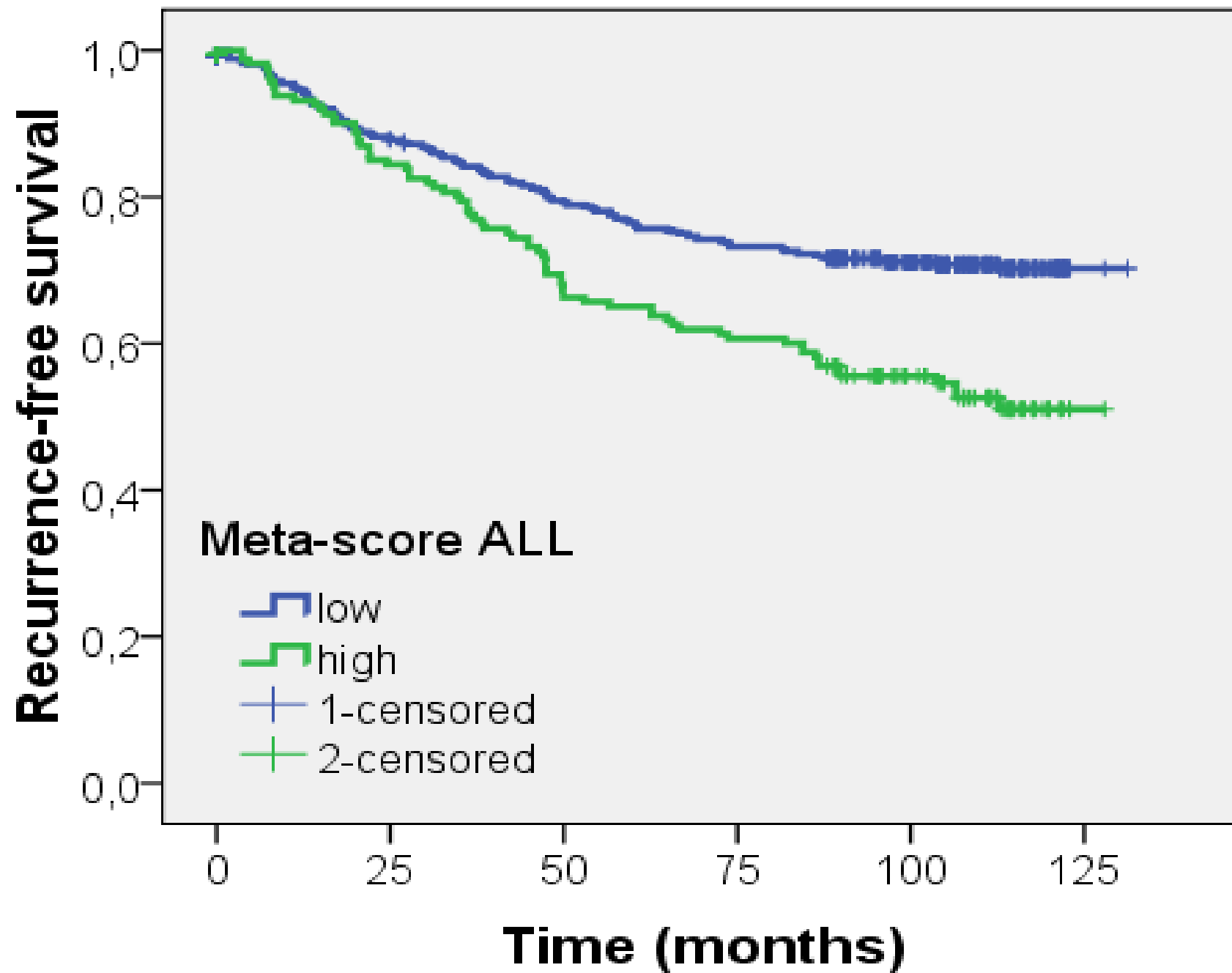
	Proliferáló sejtek				Sejtcikluson kívüli állapot
	G1	S	G2	M	G0/Diff.
Mcm2	+	+	+	+	-
Geminin	-	+	+	+	-
Mcm6	+	+	+	+	-
PLK-1	-	+	+	+	-
H-H3-3P	-	-	-	+	-
Cyclin A	-	+	+	-	-
<i>Ki67</i>	+	+	+	+	-

Mitotikus index-szel való összefüggés

VÁLTOZÓ	Szign.
Geminin	,502
MCM2	,006
H-H3-3P	,039
Cyclin A	8.7E-4
PLK1	8.0E-7
MCM6	1.5E-8
Ki67	3.8E-29

DNS index-szel való összefüggés

VÁLTOZÓ	Szign.
H-H3-3P	,953
Geminin	,792
PLK1	,460
Ki67	,410
MCM2	,080
MCM6	,073
Cyclin A	,008



Összefoglalás

- sejtciklus fázis-specifikus markereinek szemi-kvantitatív elemzése igen jelentős többlet információt adhat a prognózisra vonatkozóan
- a Ki67 bizonyul a mitotikus aktivitást leginkább tükröző markernek
- a Cyclin A expresszió lehet alkalmas az aneuploidia vizsgálatára