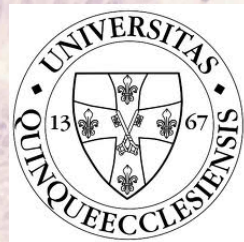


**A gyomor nyálkahártya atrófiájának és az  
intestinalis metaplasia gyakoriságának  
felmérése OLGA (Operative Link for  
Gastritis Assessment) szisztéma szerint**



*Márton Balázs, Hegedűs Ivett, Kravják András, Vincze Áron<sup>1</sup>, Pajor László,  
Bogner Barna*

PTE OEC ÁOK, Pathológiai Intézet,  
<sup>1</sup>PTE KK I. sz. Belgyógyászati klinika

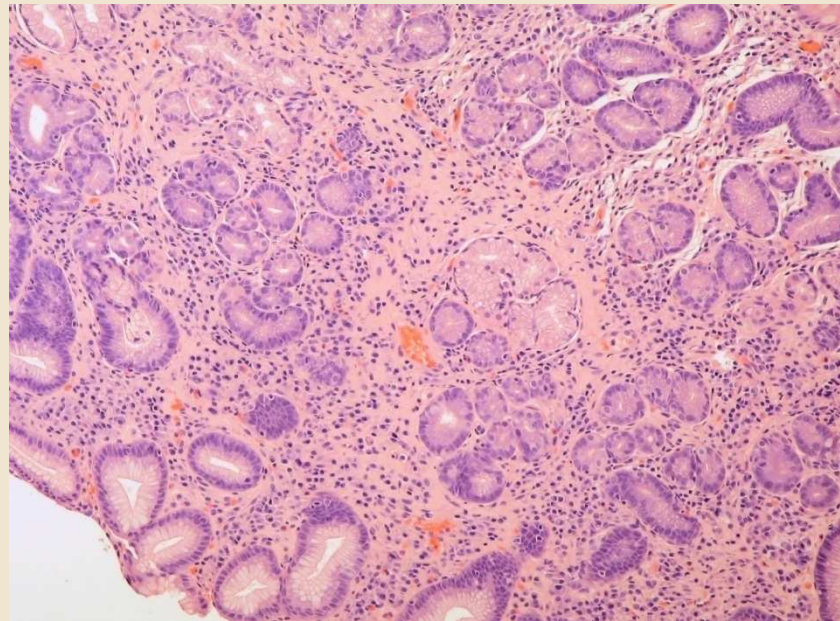
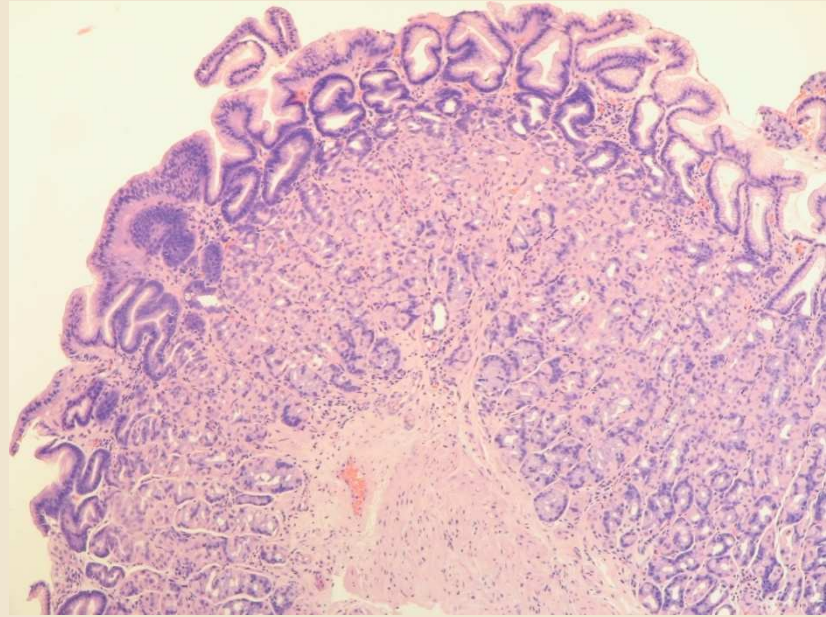
## OLGA (Operative Link for Gastritis Assessment) szisztéma

A gyomor nyálkahártya atrófiája: szövettani beosztás és grade\*

ATRÓFIA				
0=nincs				
1=nem meghatározható				
	Szövettani típus	Lokalizáció / fő eltérés		Grade
		Antrum	Corpus	
2=van	2.1. Nem metaplasztikus	Mirigyek: szűkek/eltűnnek	Mirigyek: szűkek/eltűnnek	2.1.1. Enyhe=G1 (1-30%) 2.1.2. Közepes fokú=G2 (31-60%)
		Lamina propria: fibrosis	Lamina propria: fibrosis	2.1.3. Kifejezett=G3 (>60%)
		2.2. Metaplasztikus	Intesztinális metaplázia	Intesztinális metaplázia
			Pszudopylorikus metaplázia	

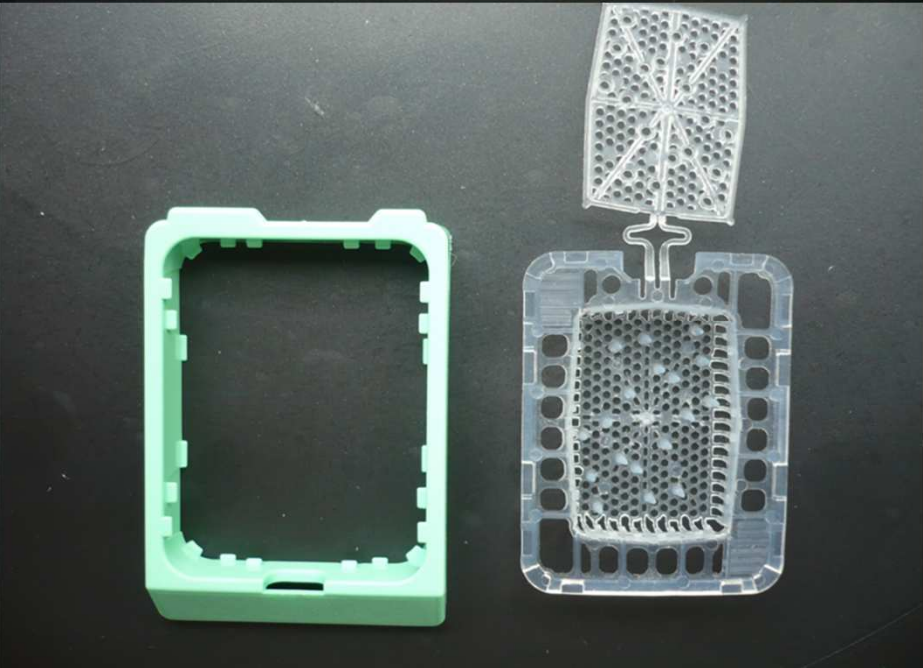
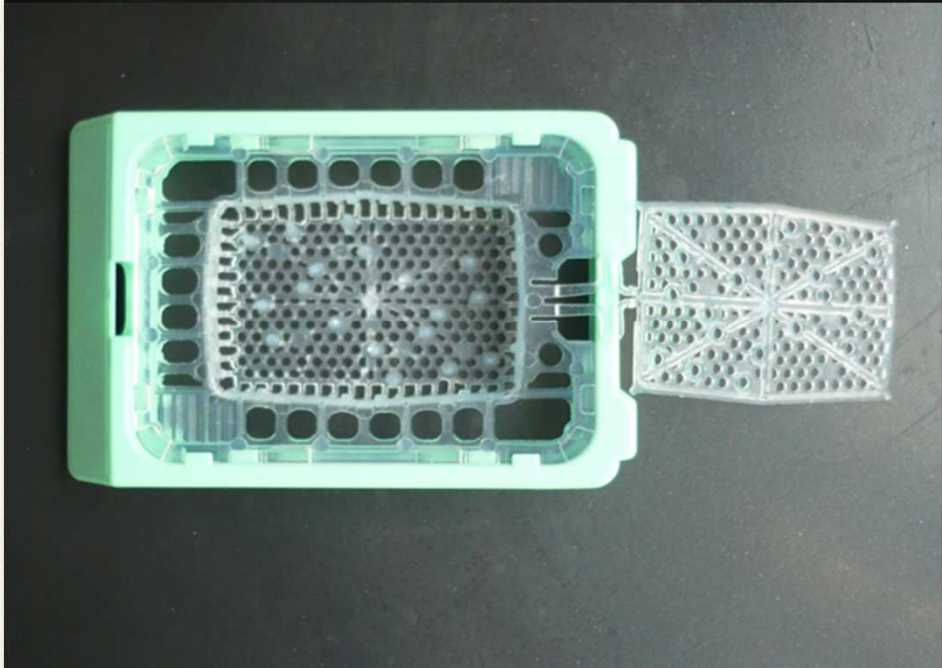
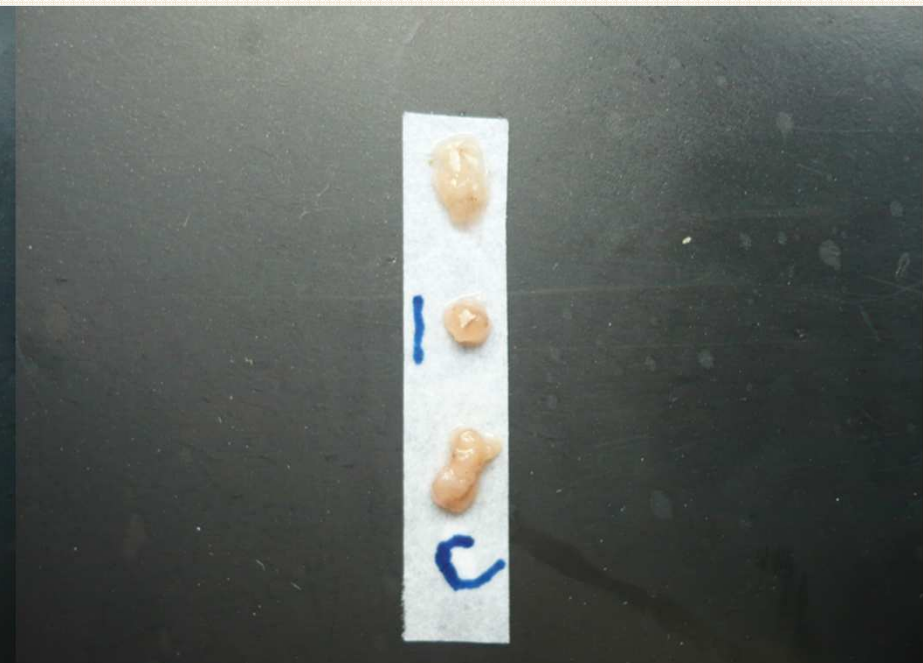
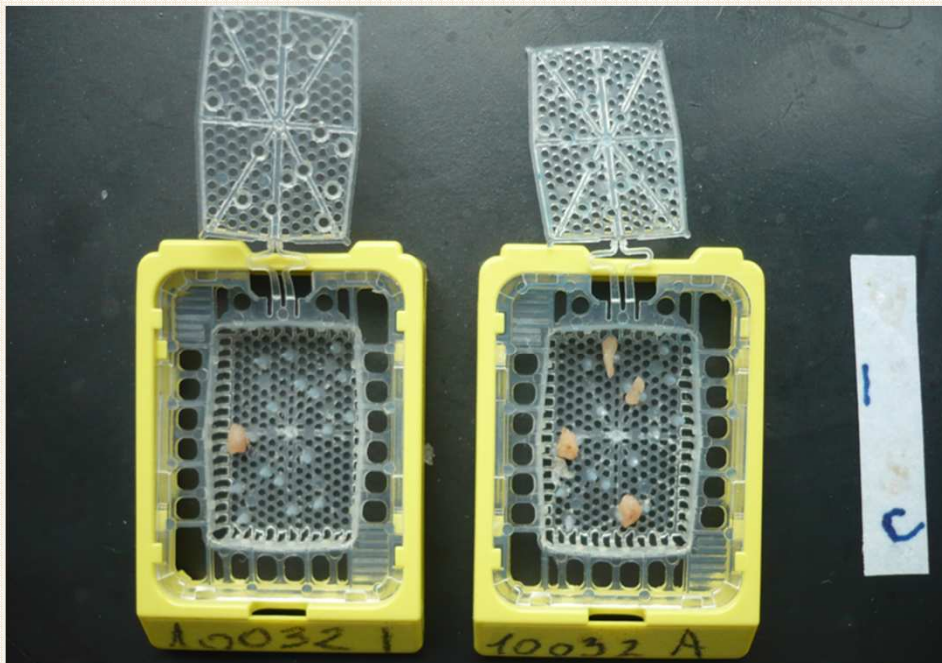
Atrophy Score		Corpus			
		No Atrophy (score 0)	Mild Atrophy (score 1)	Moderate Atrophy (score 2)	Severe Atrophy (score 3)
A n t r u m	No Atrophy (score 0) (including <i>incisura angularis</i> )	STAGE 0	STAGE I	STAGE II	STAGE II
	Mild Atrophy (score 1) (including <i>incisura angularis</i> )	STAGE I	STAGE I	STAGE II	STAGE III
	Moderate Atrophy (score 2) (including <i>incisura angularis</i> )	STAGE II	STAGE II	STAGE III	STAGE IV
	Severe Atrophy (score 3) (including <i>incisura angularis</i> )	STAGE III	STAGE III	STAGE IV	STAGE IV

Rugge M, Correa P, Di Mario F, et al. OLGA staging for gastritis: a tutorial. Dig Liver Dis 2008;40:650-8.



	HP Jelölődés	Intesztinális metaplázia
<b>OLGA szerinti mintavétel</b>	<b>26/110 eset (23,63%)</b>	<b>32/110 eset (29,09%)</b>
<b>Hagyományos Mintavétel</b>	<b>15/110 eset (13,6%)</b>	<b>17/110 eset (15,45 %)</b>

		0.std	I.Std	II.Std	III.Std	IV.Std
<b>OLGA szerinti stádiumok megoszlása</b>	<b>általunk vizsgált 110 esetben</b>	<b>55 eset (50%)</b>	<b>40 eset (36,36%)</b>	<b>10 eset (9%)</b>	<b>5 eset (4,54%)</b>	<b>-</b>
	<b>Rugge M. és mtsai által vizsgált 439 esetben</b>	<b>328 eset (74,71%)</b>	<b>54 eset (12,3%)</b>	<b>36 eset (8,2%)</b>	<b>19 eset (4,32%)</b>	<b>2 eset (0,45 %)</b>



Köszönöm a figyelmet!

