

70. Patológus Kongresszus: Metszetszeminárium 3

Dr. Khoór András

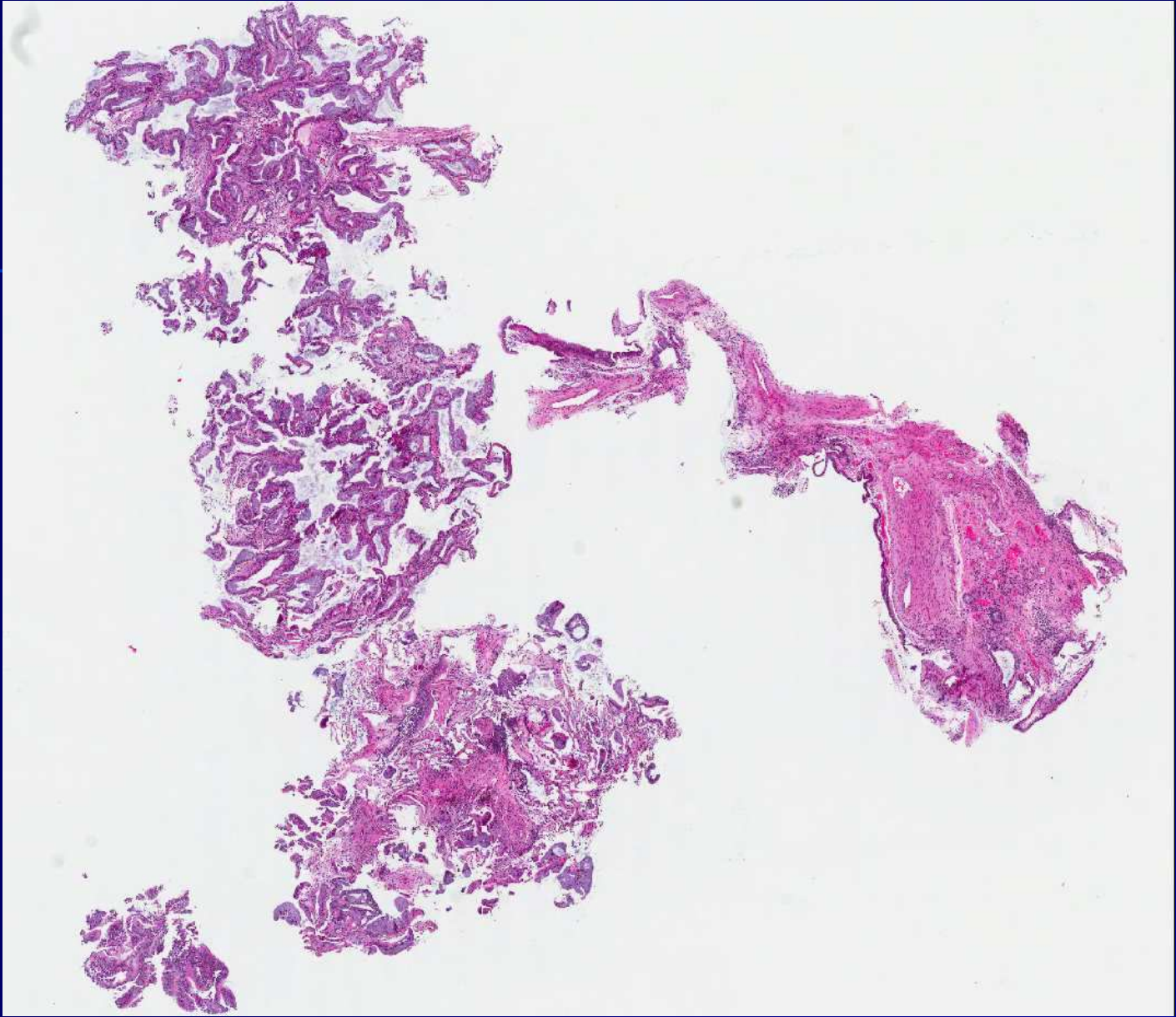
Associate Professor and Chair

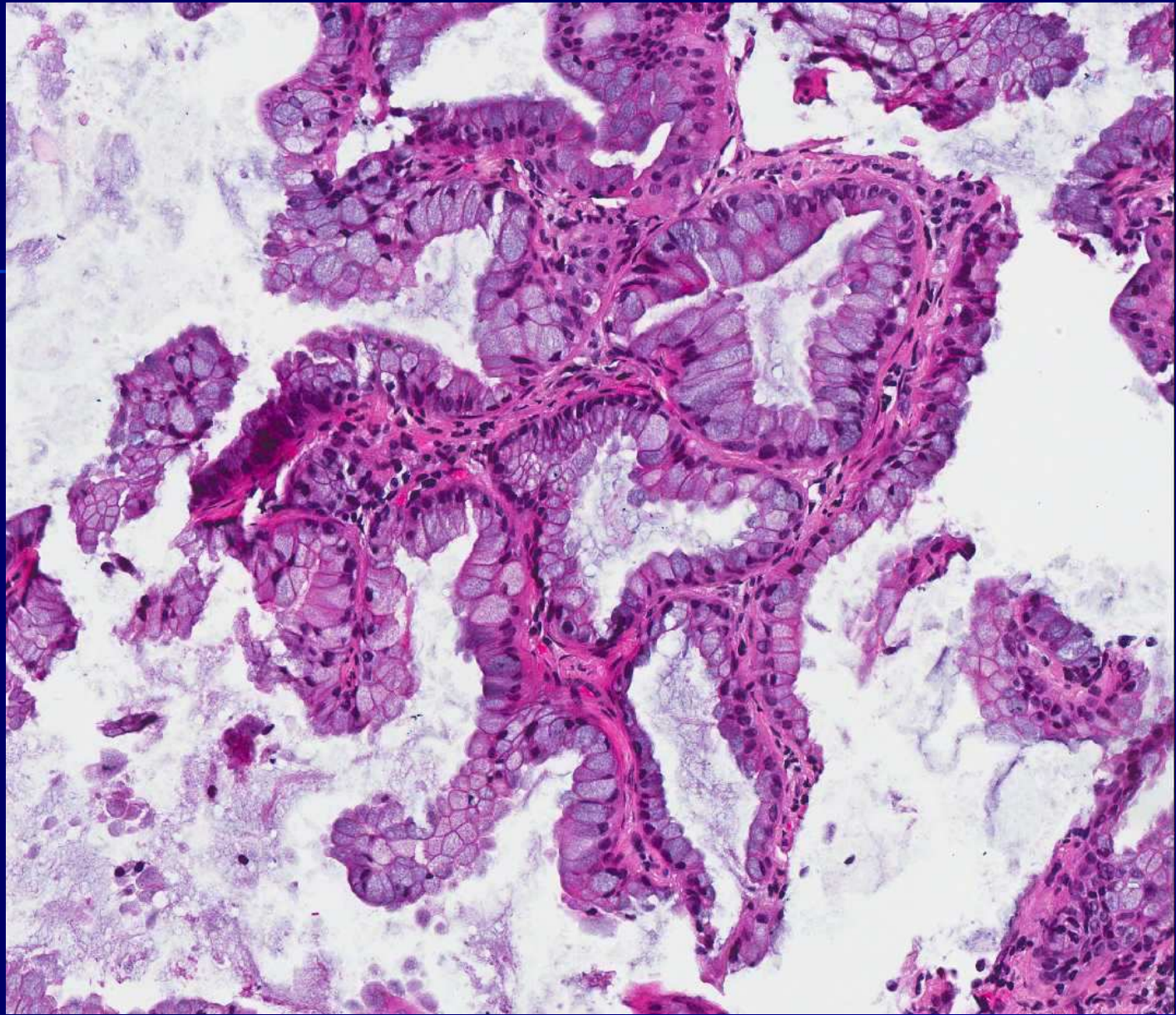
Department of Laboratory Medicine and
Pathology

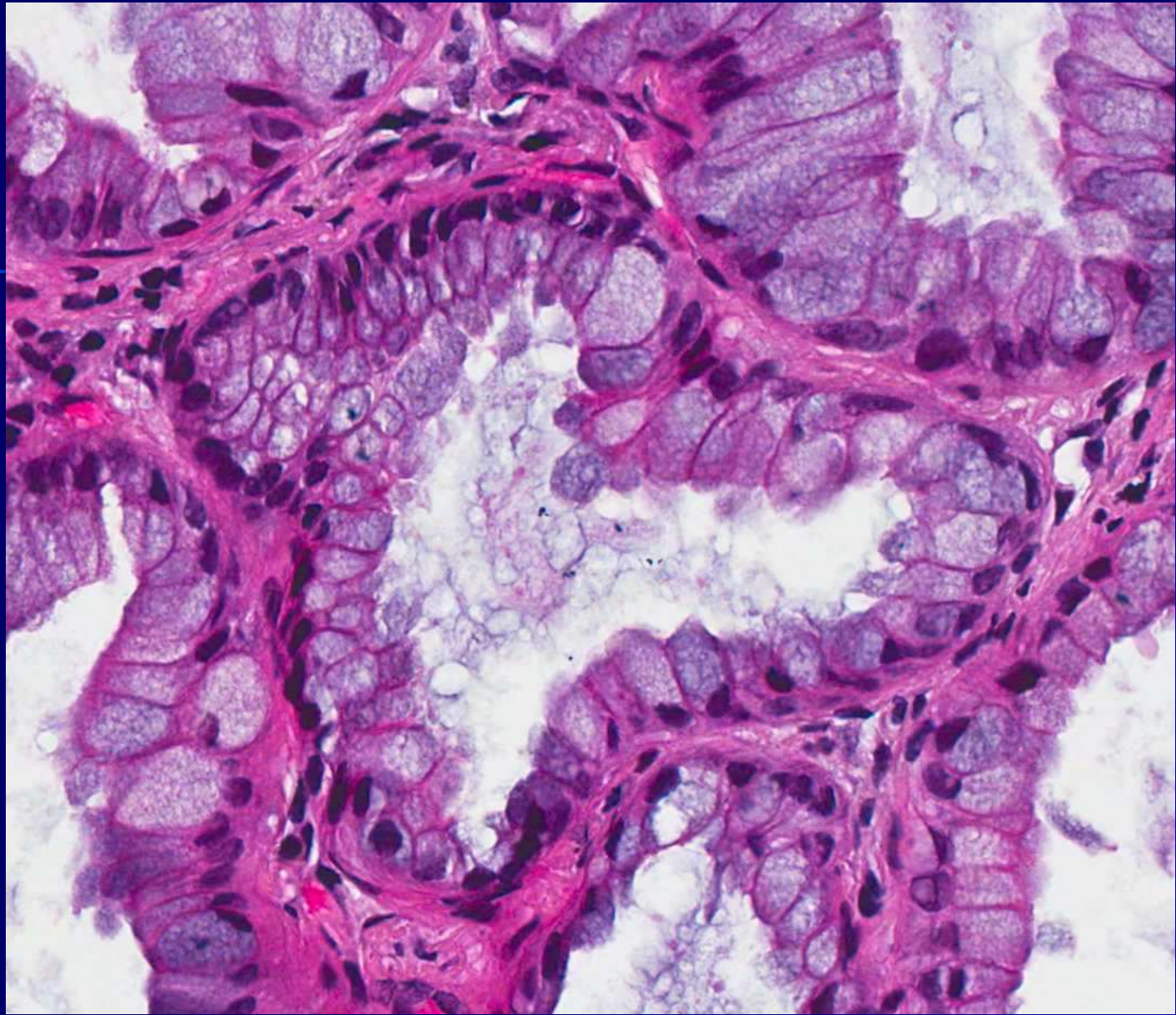
Mayo Clinic, Jacksonville, Florida

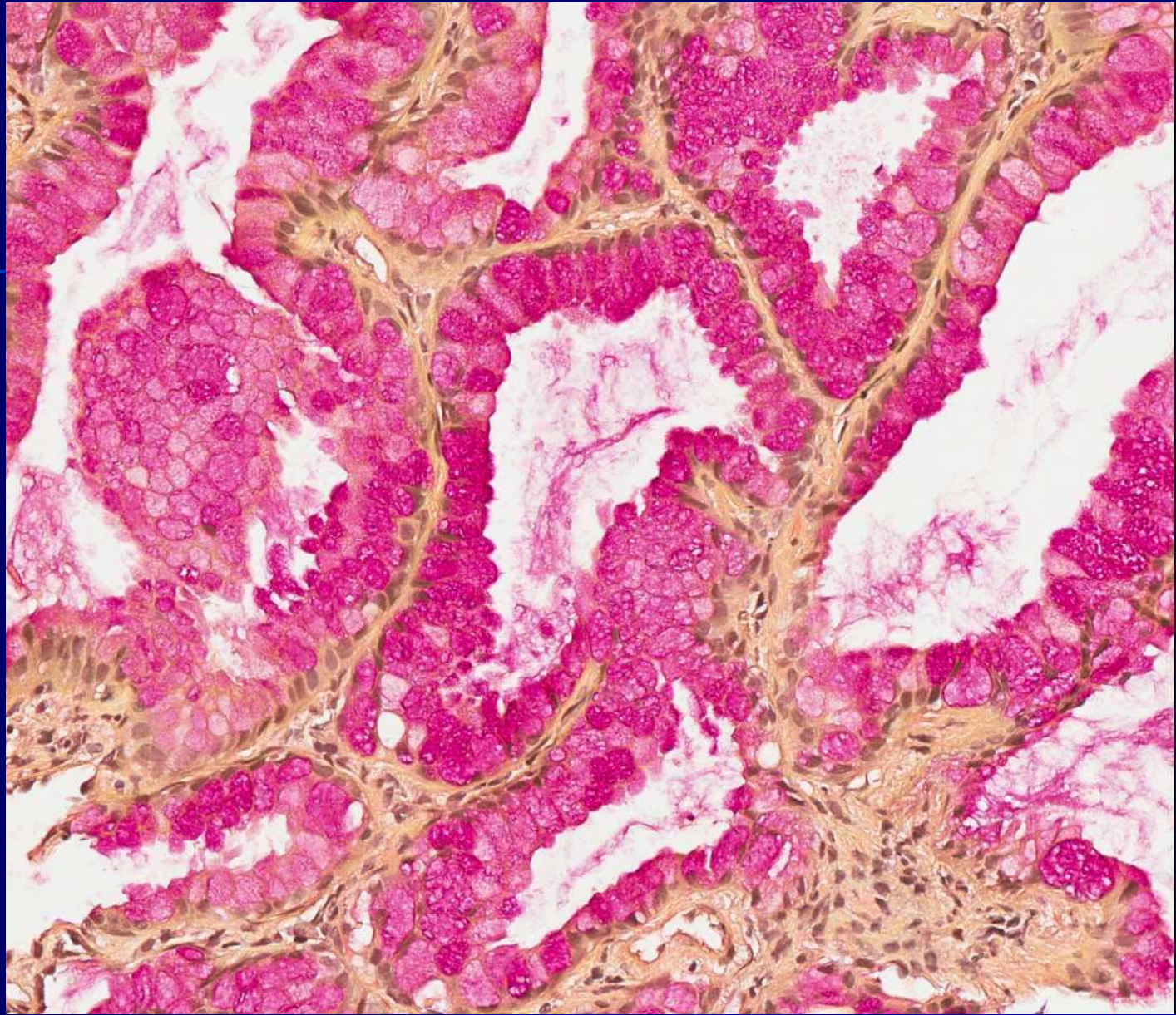
Kórtörténet

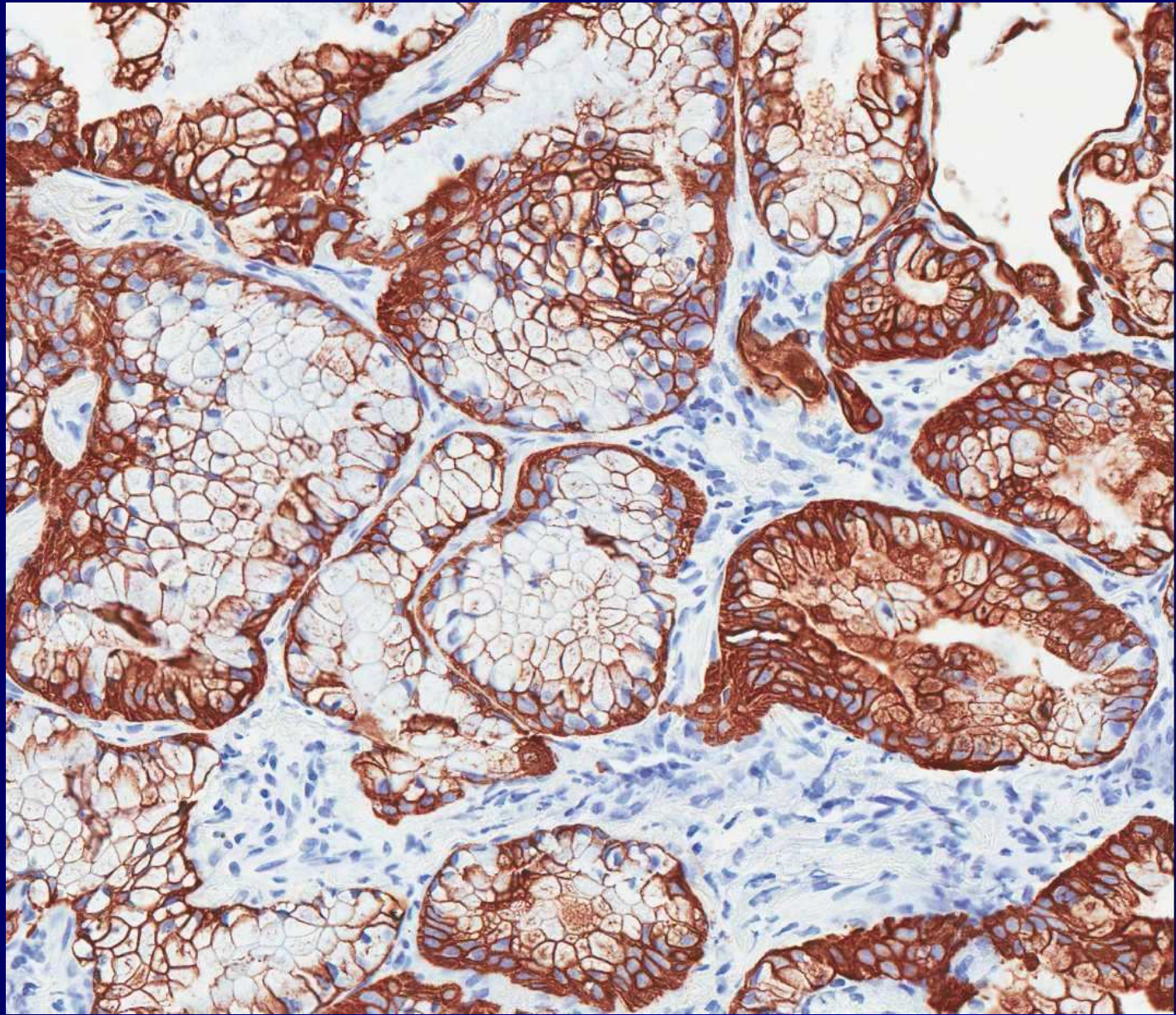
- Egy 67 éves venezuelai nőbeteg progresszív nehézlégzés miatt, tüdő transzplantáció lehetőségének felmérésére jelentkezett a Mayo Klinikán
- A korábbi vizsgálatok és a Klinikán végzett CT felvétel interstitiális tüdőbetegségre utaltak
- A metszet alapjául szolgáló tüdő mintavétel transzbronchiális biopsziával történt



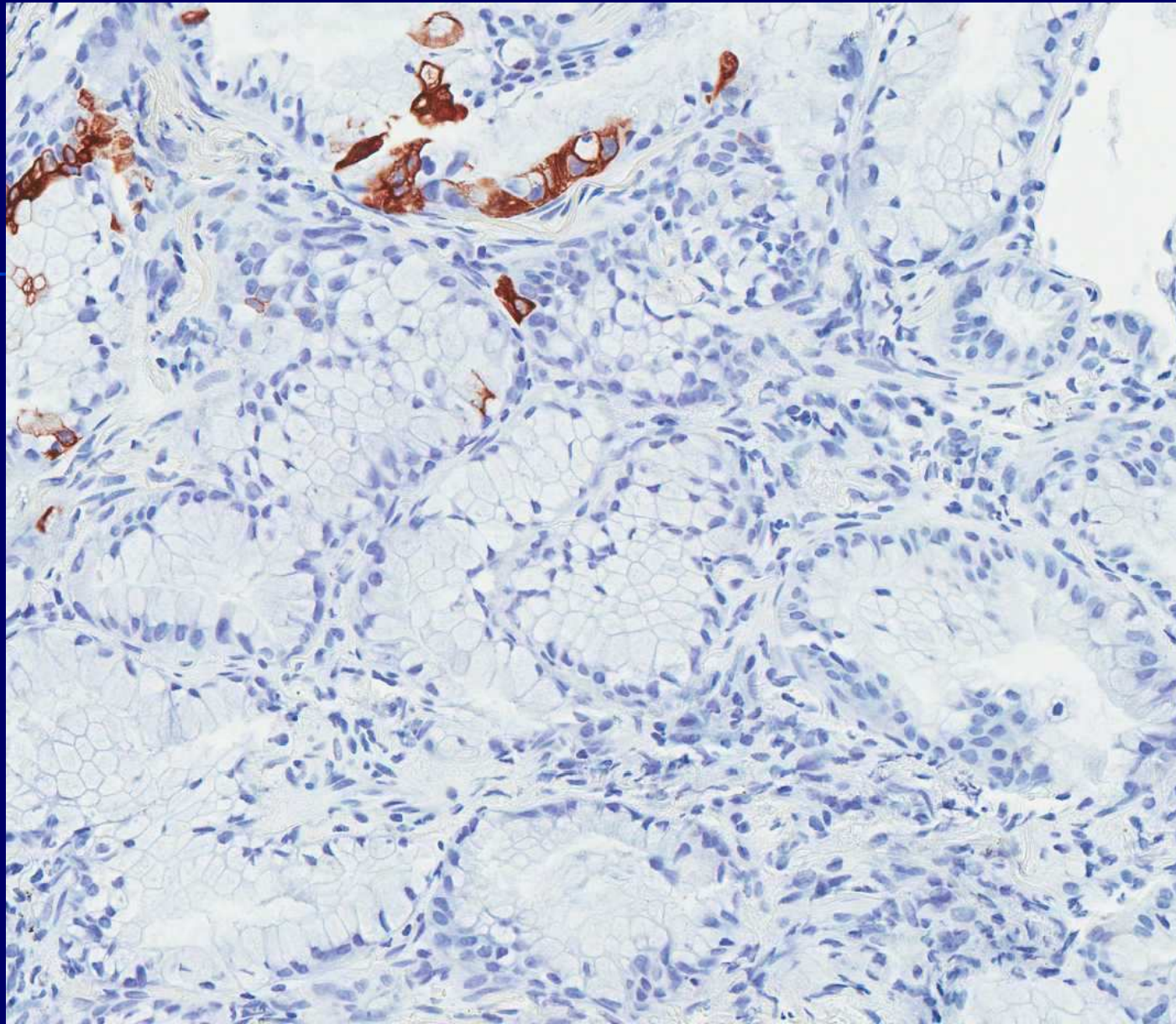




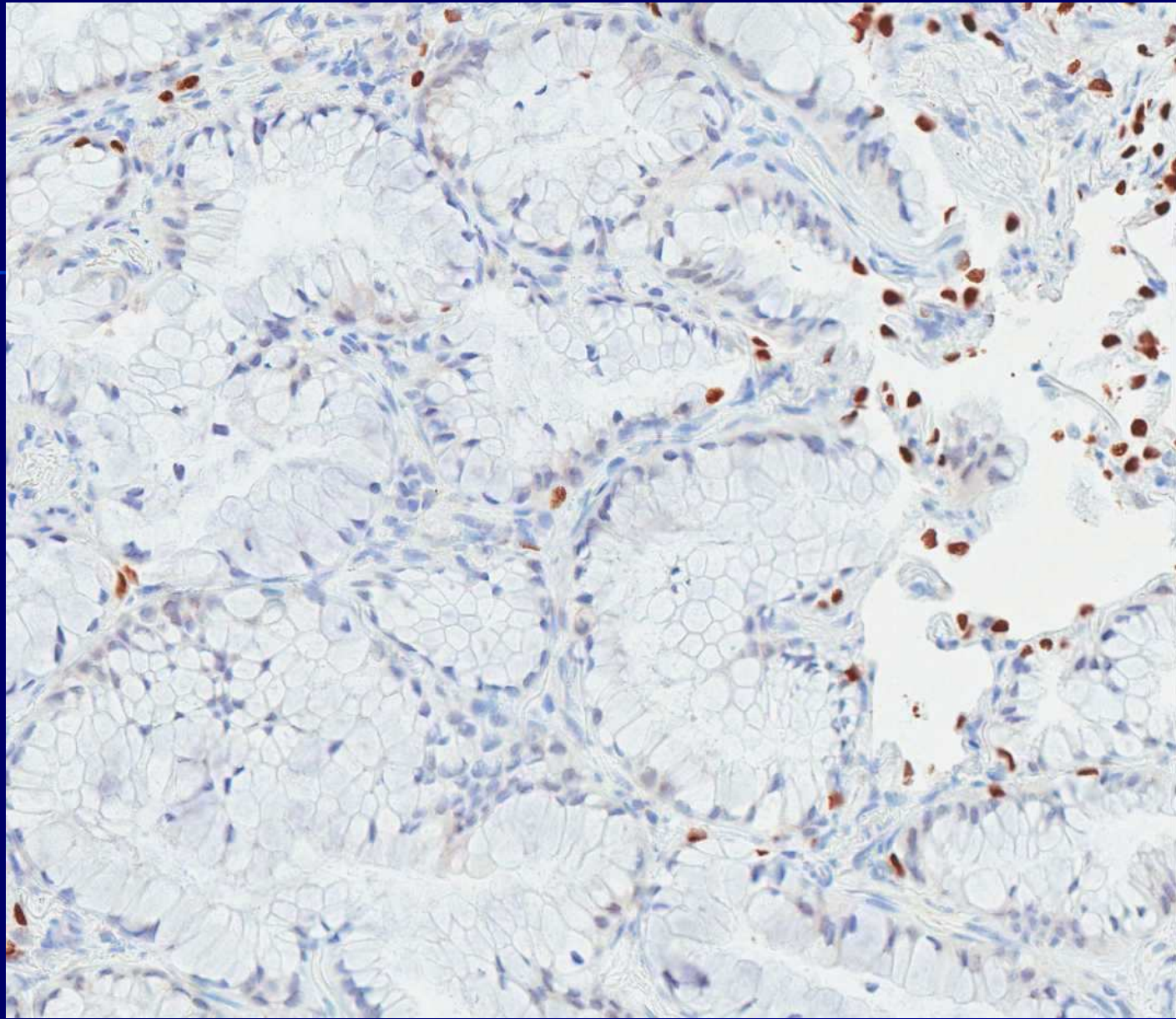




CK7



CK20



TTF-1

Diagnózis

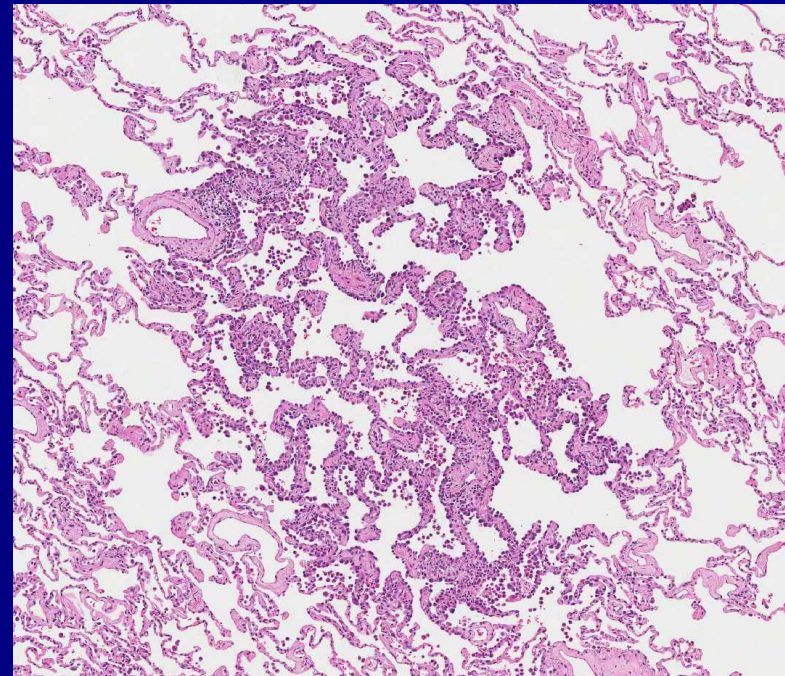
- Mucinózus tüdő adenocarcinoma

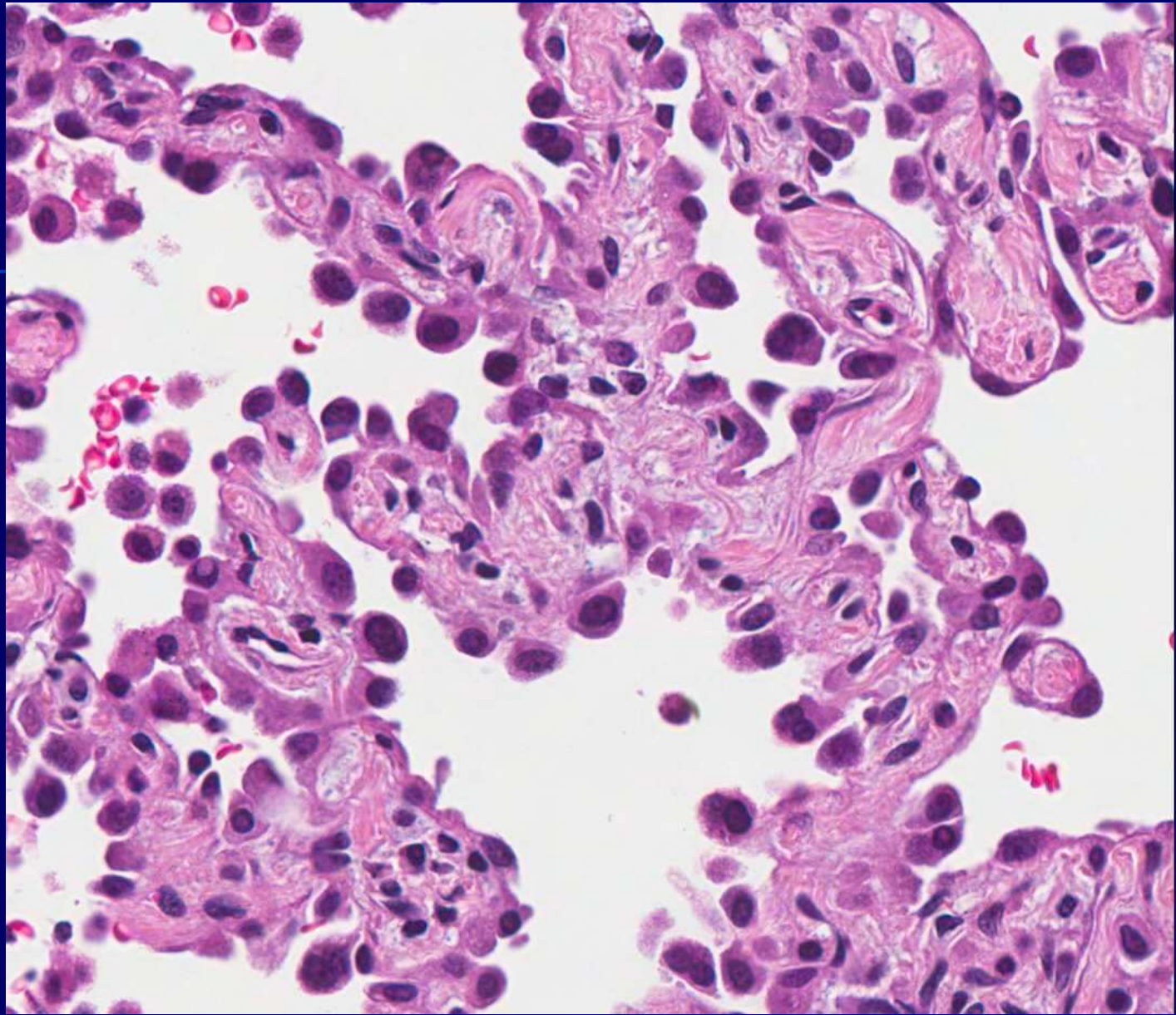
A tüdő adenocarcinoma IASLC/ATS/ERS klasszifikációja (rezekció)

- Preinvaziv elváltozások
 - Atipusos adenomatózus hiperplázia
 - Adenocarcinoma in situ (AIS)
 - Nem mucinózus
 - Mucinózus
 - Kevert
- Minimálisan invaziv adenocarcinoma (MIA)
 - Nem mucinózus
 - Mucinózus
 - Kevert
- Invaziv adenocarcinoma
 - Predominánsan „lepidikus”
 - Predominánsan acináris
 - Predominánsan papilláris
 - Predominánsan mikropapilláris
 - Predominánsan szolid
- Invaziv adenoca variánsok
 - Invaziv mucinózus adenoca
 - Kolloid
 - Fetalis
 - Enterikus

Atipusos adenomatózus hiperplázia (AAH)

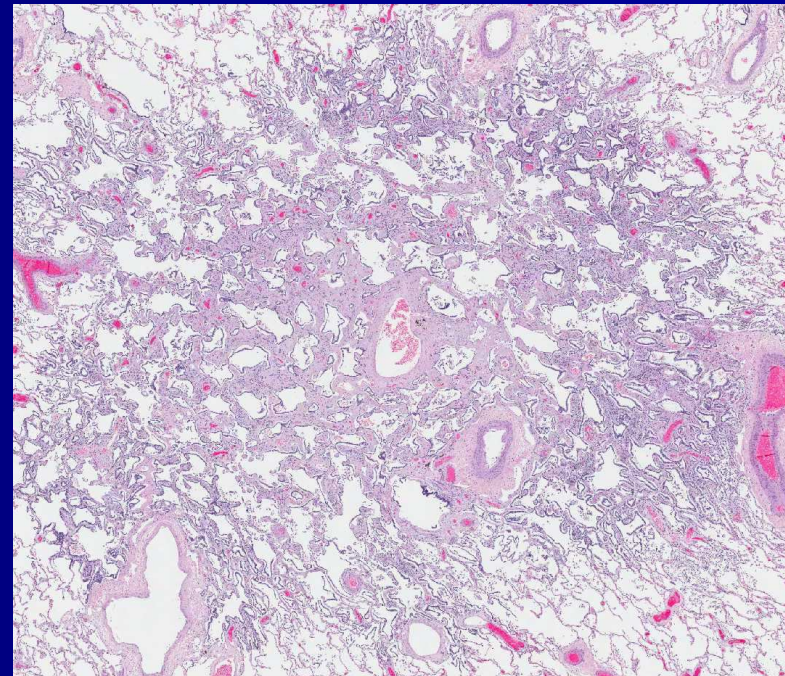
- $\leq 0,5$ cm

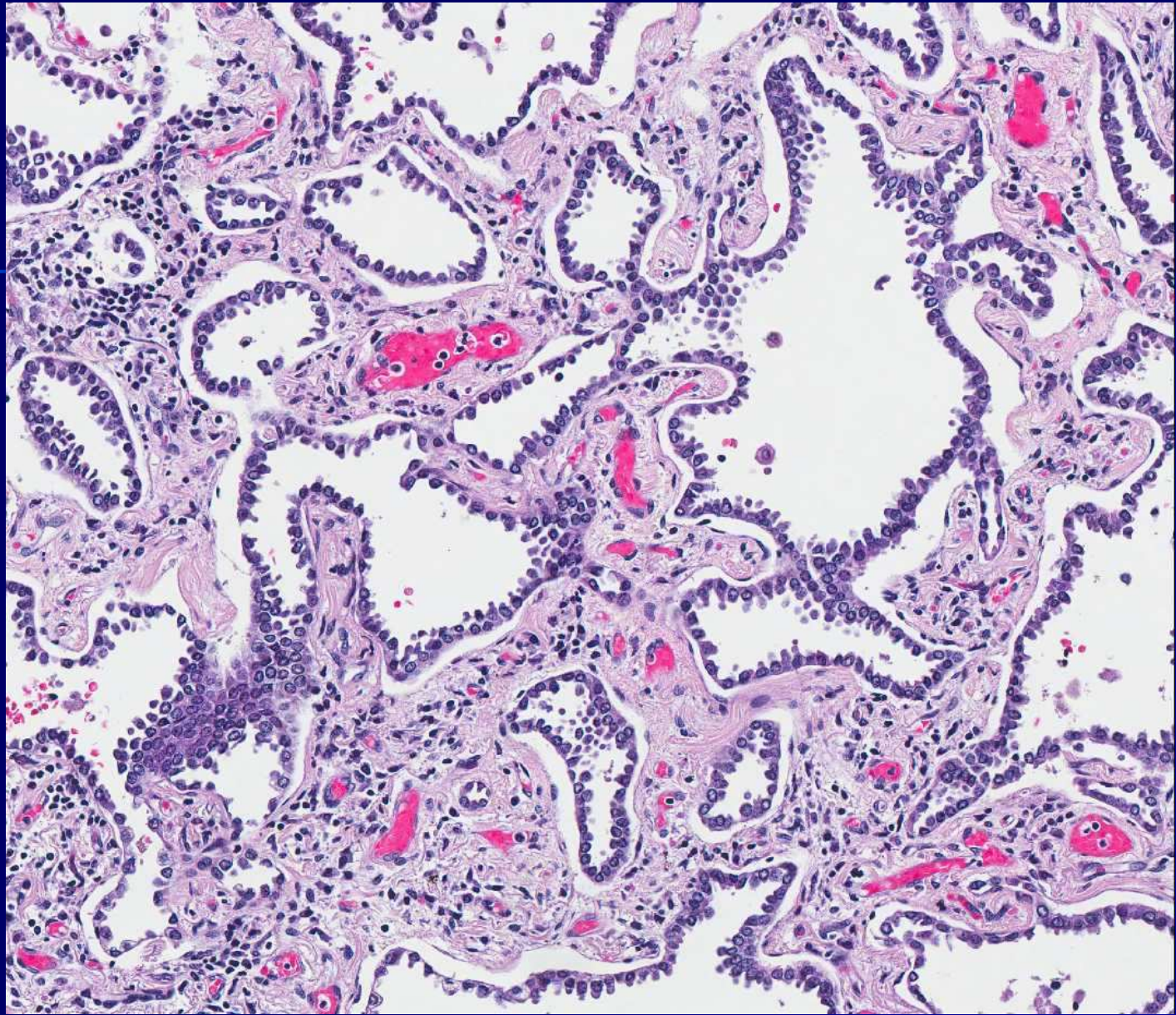


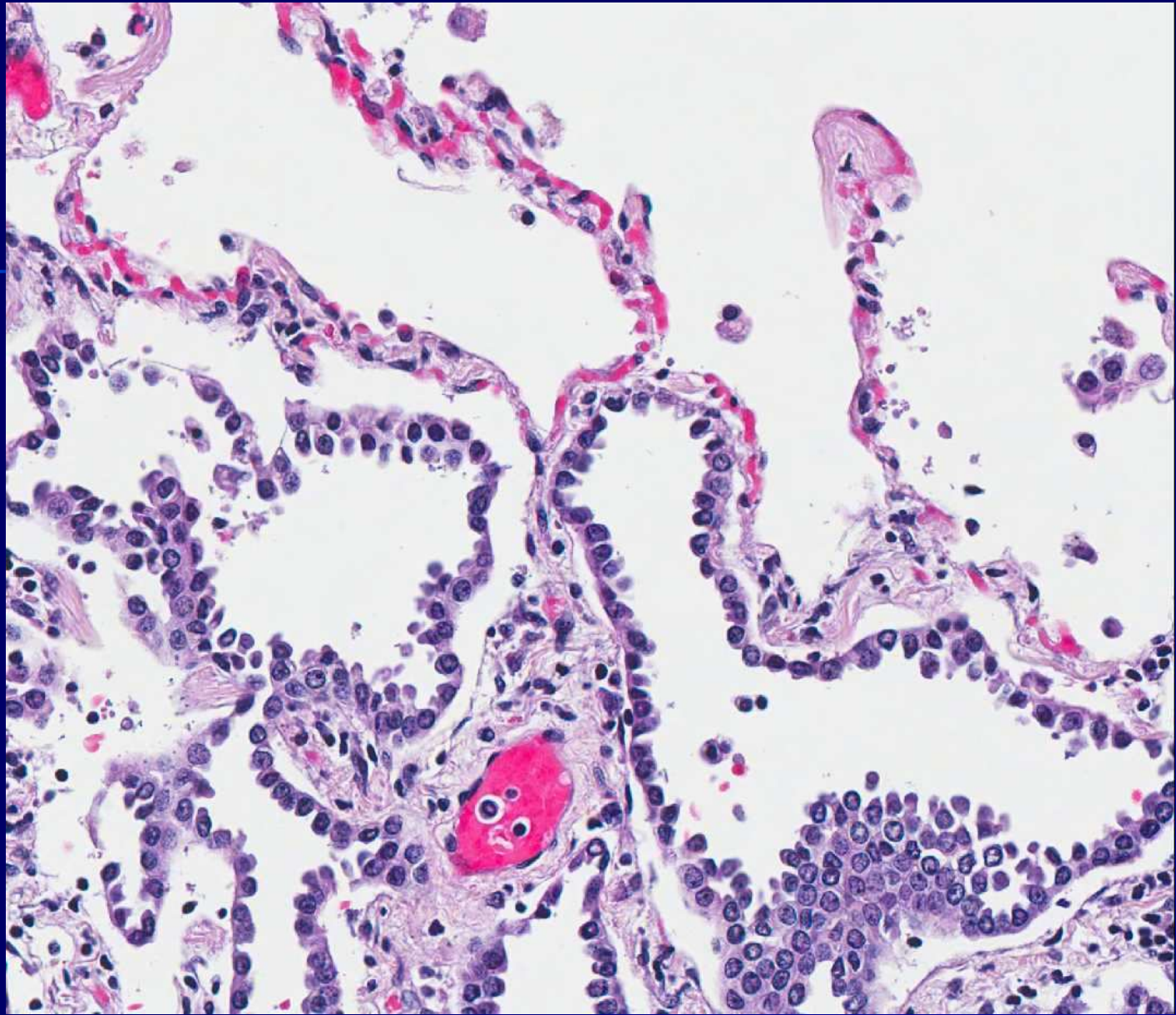


Adenocarcinoma in situ (AIS) – nem mucinózus és/vagy mucinózus

- Korábban:
 - „Bronchioloalveoláris carcinoma”
- Az alveoláris szeptumok mentén terjed („lepidikus” növekedés)
- ≤ 3 cm
- NEM invazív
- Papilláris és mikropapilláris szerkezet NEM láthatók
- Többségük nem mucinózus

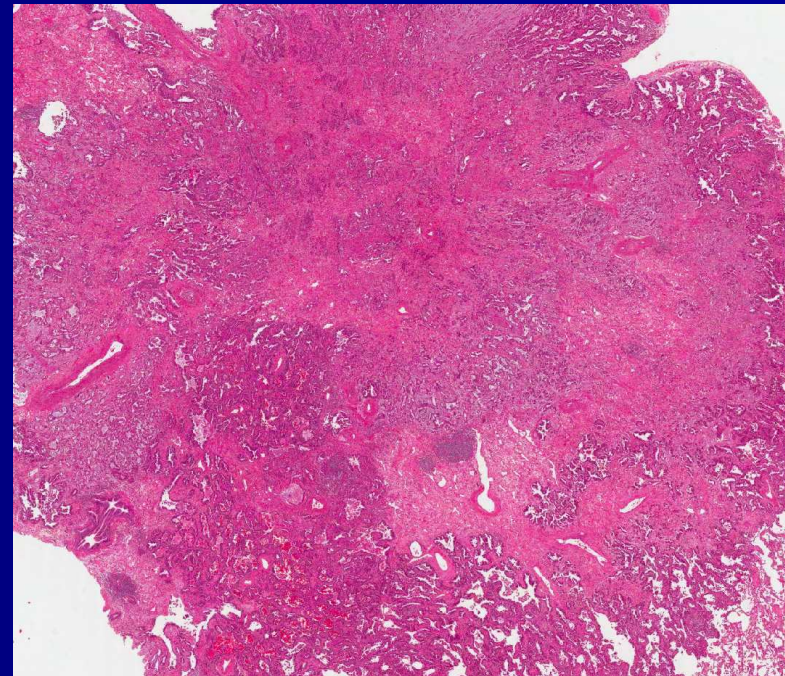


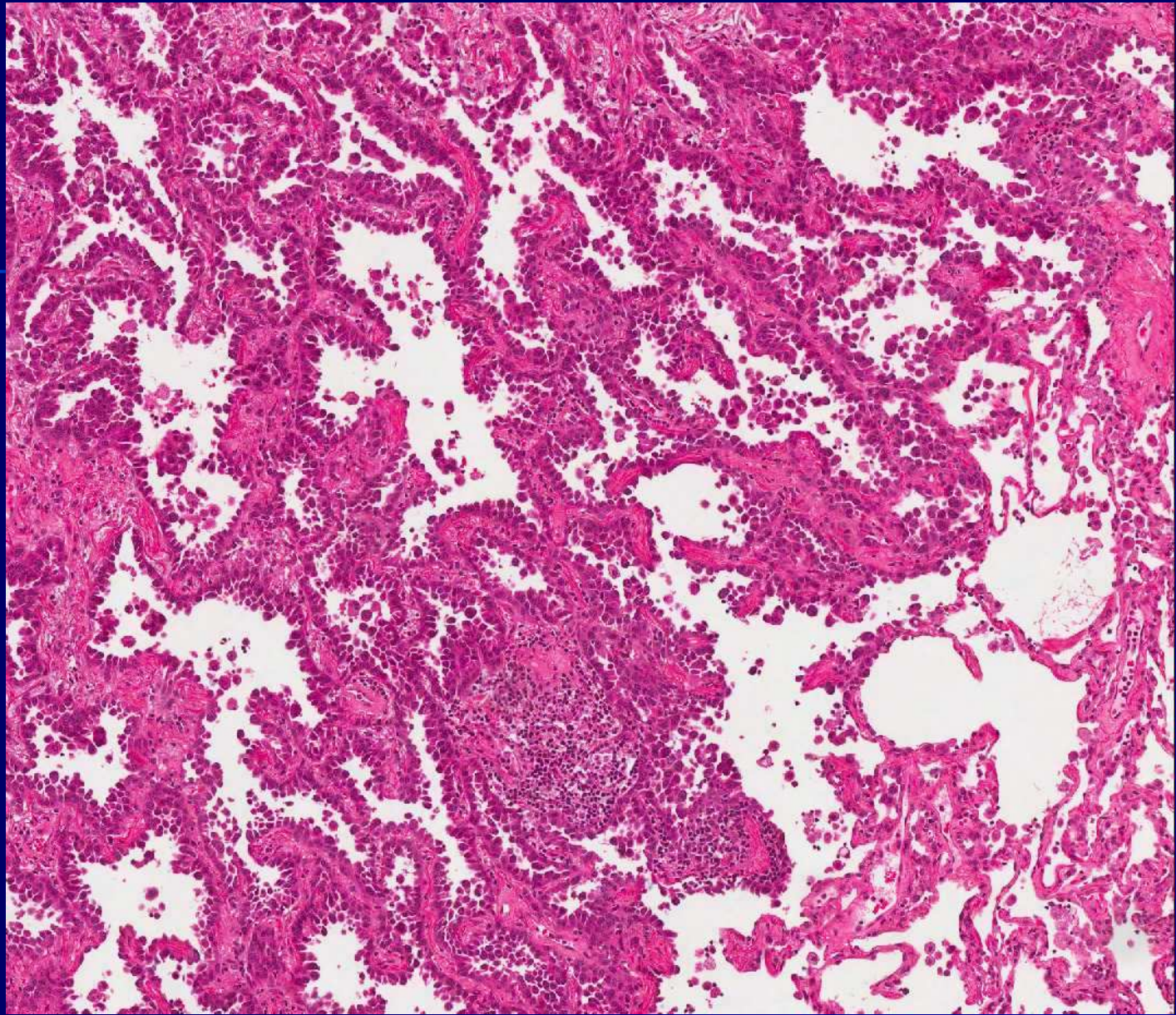


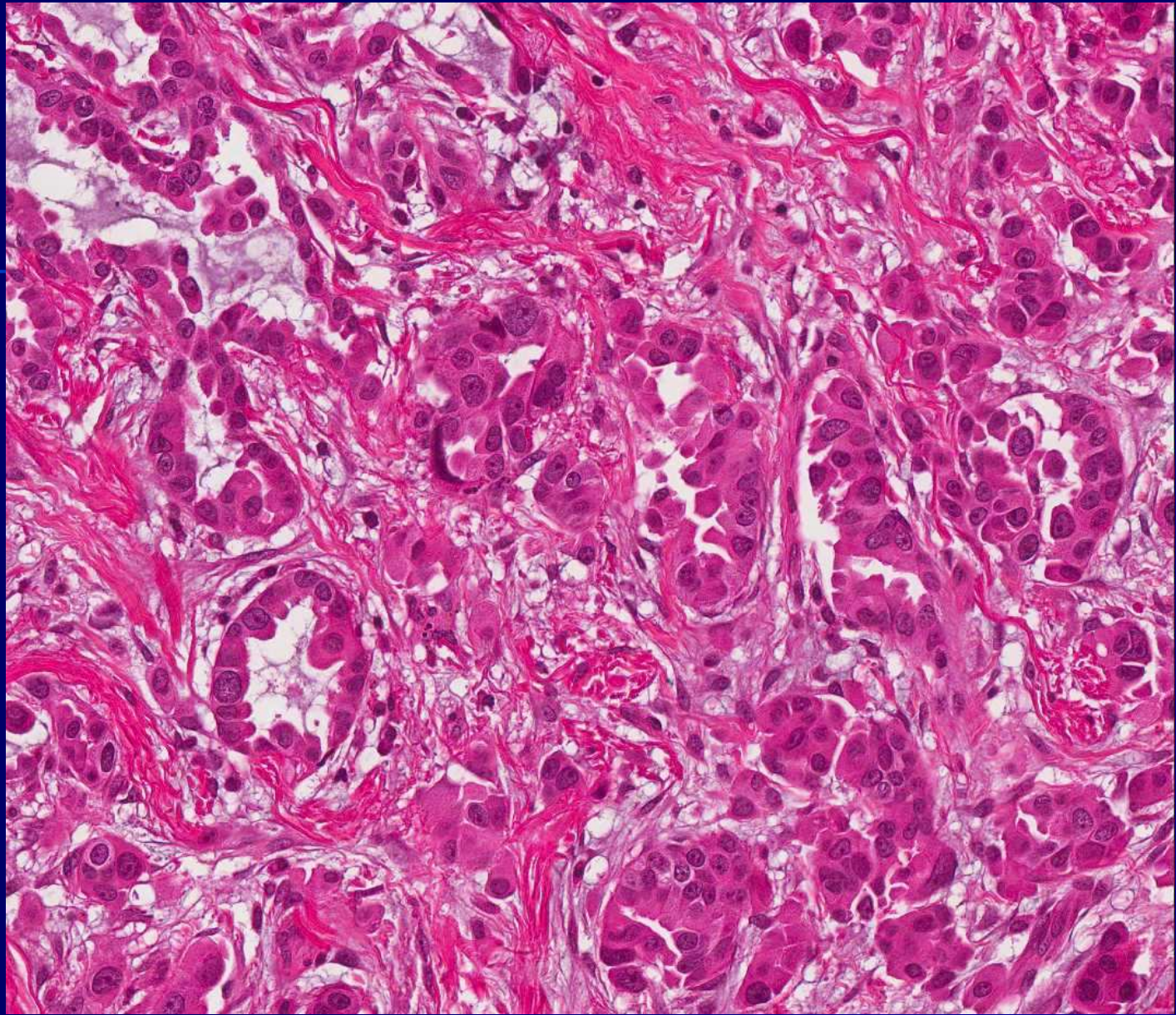


Minimálisan invazív adenocarcinoma (MIA) – nem mucinózus és/vagy mucinózus

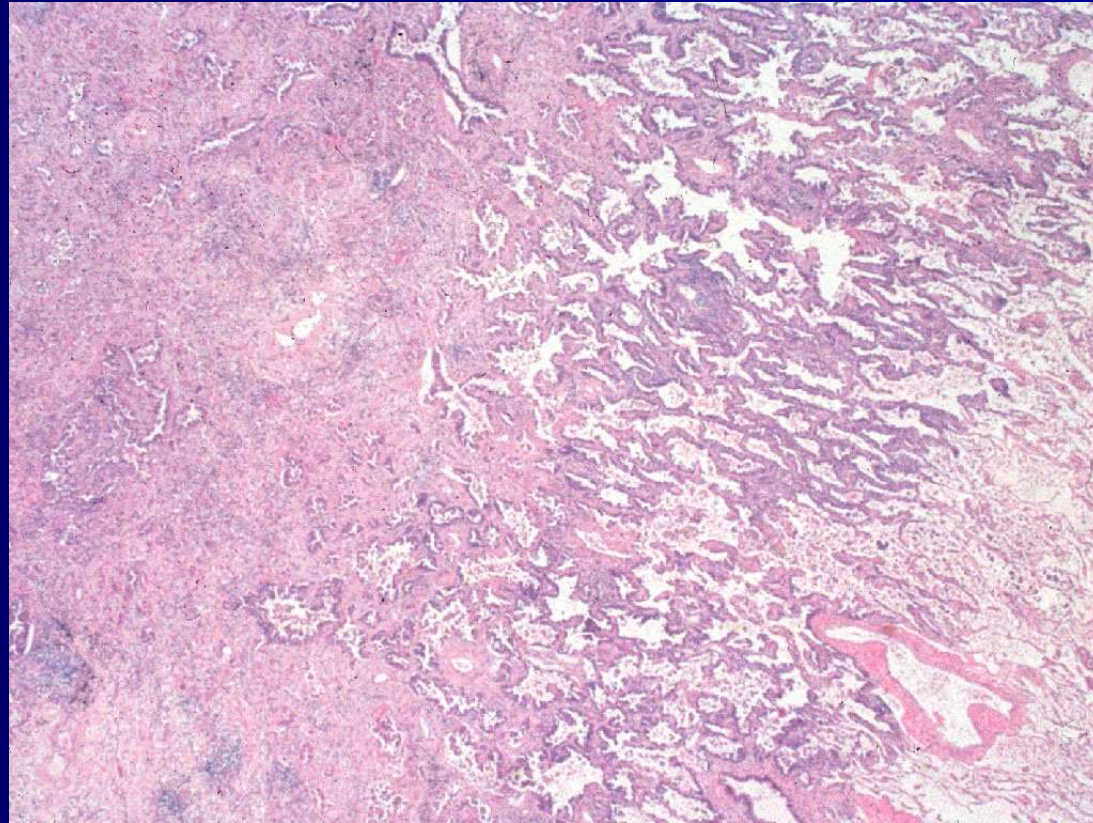
- Predominánsan „lepidikus” növekedés
- ≤ 3 cm
- $\leq 0,5$ cm invázió
- Többségük nem mucinózus





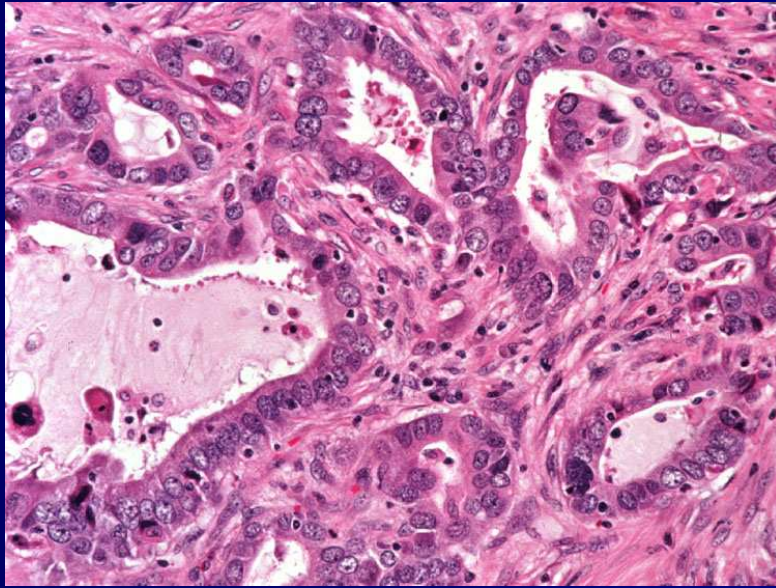


Invaziv adenocarcinoma

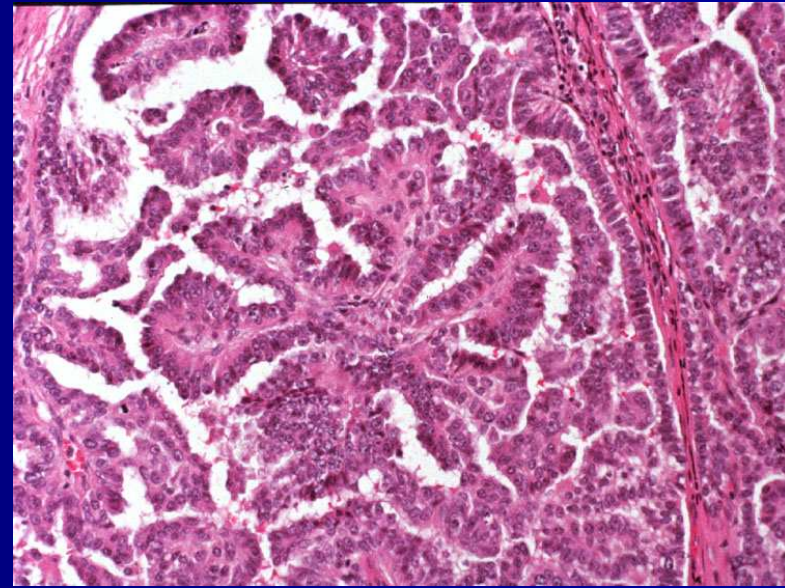


Predominánsan lepidikus

Invaziv adenocarcinoma

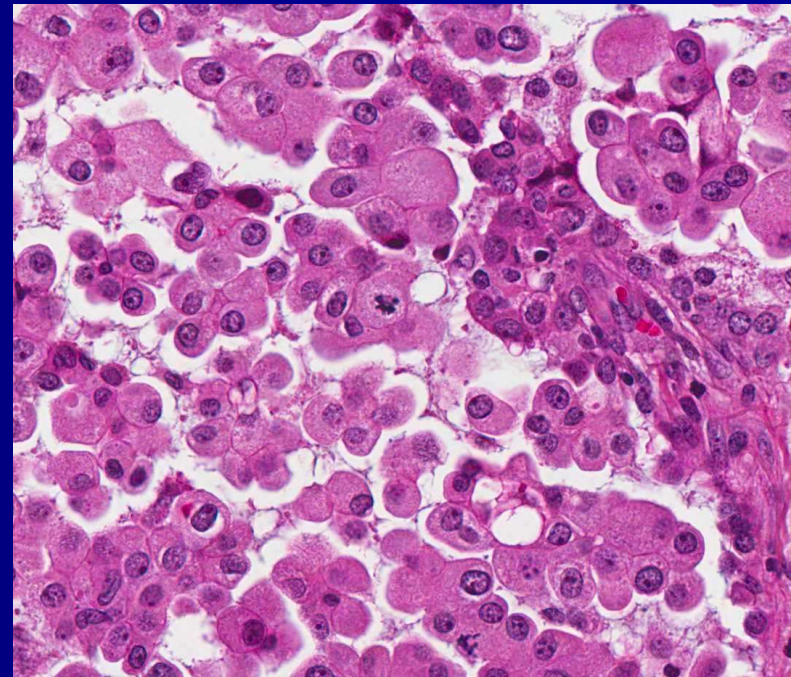
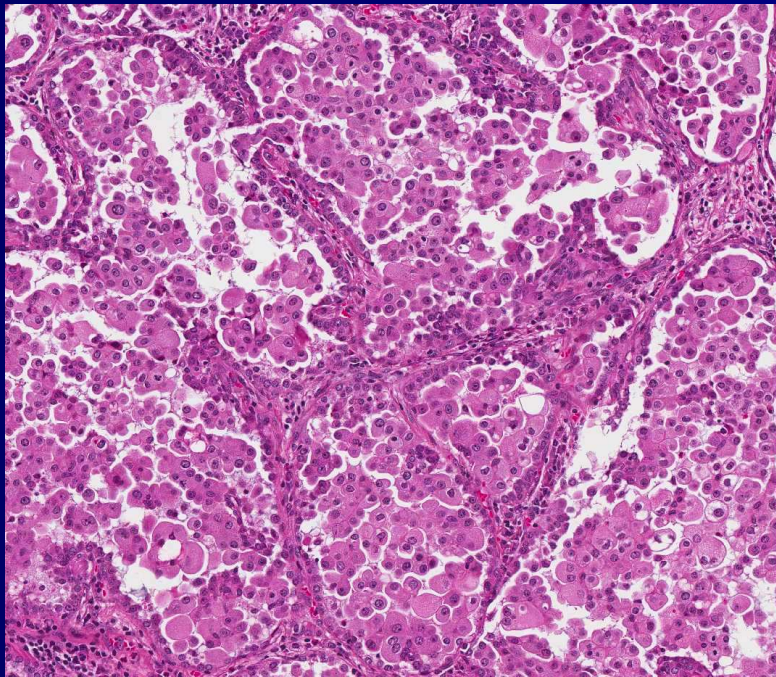


Acináris



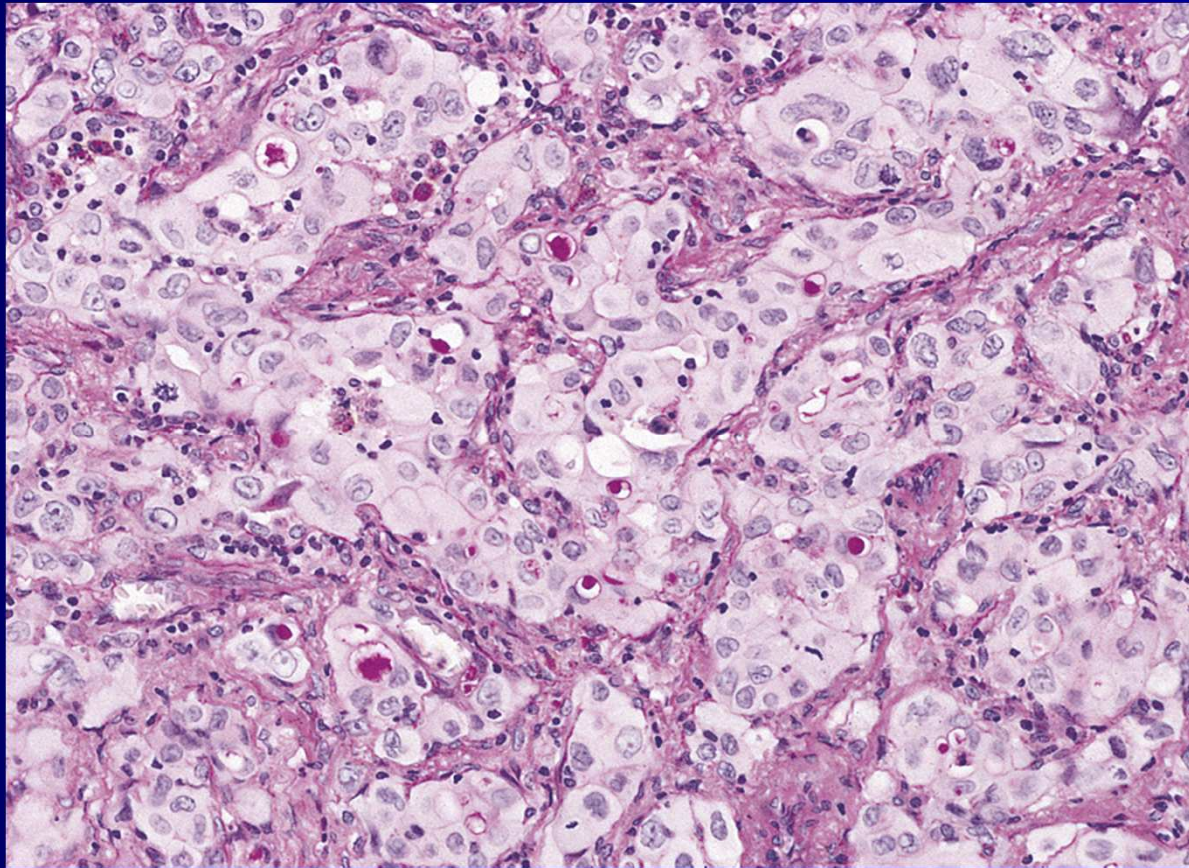
Papilláris

Invaziv adenocarcinoma



Mikropapilláris

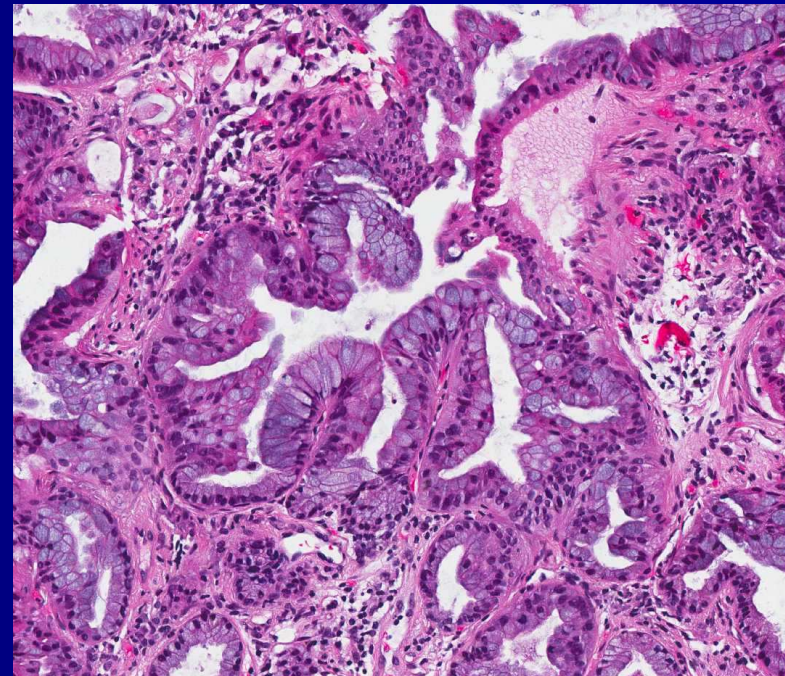
Invaziv adenocarcinoma



Szolid

Invaziv mucinózus adenocarcinoma

- Korábban:
 - Mucinózus bronchioloalveoláris carcinoma
- Kritériumok (egy is elég)
 - > 3 cm
 - > 0.5 cm invázió
 - Több nodulus
 - Körülírtág hiánya
- Aerogén terjedés
 - Multicentrikus
 - Kiterjed több lebenyre
 - Kétoldali



Korábbi „mucinózus bronchioloalveoláris carcinoma”

- Preinvaziv elváltozások
 - Atipusos adenomatózus hiperplázia
 - Adenocarcinoma in situ (AIS)
 - Nem mucinózus
 - Mucinózus
 - Kevert
- Minimálisan invaziv adenocarcinoma (MIA)
 - Nem mucinózus
 - Mucinózus
 - Kevert
- Invaziv adenocarcinoma
 - Predominánsan „lepidikus”
 - Predominánsan acináris
 - Predominánsan papilláris
 - Predominánsan mikropapilláris
 - Predominánsan szolid
- Invaziv adenoca variánsok
 - Invaziv mucinózus adenoca
 - Kolloid
 - Fetalis
 - Enterikus

Korábbi „nem mucinózus bronchioloalveoláris carcinoma”

- Preinvazív elváltozások
 - Atipikus adenomatózus hiperplázia
 - Adenocarcinoma in situ (AIS)
 - Nem mucinózus
 - Mucinózus
 - Kevert
- Minimálisan invazív adenocarcinoma (MIA)
 - Nem mucinózus
 - Mucinózus
 - Kevert
- Invazív adenocarcinoma
 - Predominánsan „lepidikus”
 - Predominánsan acináris
 - Predominánsan papilláris
 - Predominánsan mikropapilláris
 - Predominánsan szolid
- Invazív adenoca variánsok
 - Invazív mucinózus adenoca
 - Kolloid
 - Fetalis
 - Enterikus

Az **invazív mucinózus adenoca** és a **nem mucinózus AIS/MIA/predominánsan lepidikus adenoca** összehasonlítása

	Invazív mucinózus adenoca	Nem mucinózus AIS/MIA/predominánsan lepidikus adenoca
Női nem	58 %	72 %
Dohányzás	45 %	46 %

Az **invazív mucinózus adenoca** és a **nem mucinózus AIS/MIA/predominánsan lepidikus adenoca** összehasonlítása

	Invazív mucinózus adenoca	Nem mucinózus AIS/MIA/predominánsan lepidikus adenoca
CK7 pozitív	88 %	98 %
CK20 pozitív	54 %	5 %
TTF-1 pozitív	17 %	67 %

Az **invazív mucinózus adenoca** és a **nem mucinózus AIS/MIA/predominánsan lepidikus adenoca** összehasonlítása

	Invazív mucinózus adenoca	Nem mucinózus AIS/MIA/predominánsan lepidikus adenoca
KRAS	76 %	13 %
EGFR	3 %	45 %

Tanulságok

- Új tüdő adenocarcinoma klasszifikáció került bevezetésre (Travis WD, et al. J Thorac Oncol. 2011;6: 244-285)
- A mucinózus tüdő adenocarcinoma mind immunfenotípusában mind genotípusában különbözik a nem mucinózus tüdő adenocarcinomáktól
- A mucinózus tüdő adenocarcinoma klinikailag intersticiális tüdőbetegséget is utánozhat

Kérdések?



khoor.andras@mayo.edu