

*Vese-amyloidosis formális
sajátosságai és viszonya az
egyéb szervek
amyloidosisához*

Miklós Bély & Ágnes Apáthy

*Department of Pathology, Polyclinic of the Hospitaller Brothers of St. John of God,
Department of Rheumatology, National Institute of Rheumatology and
Physiotherapy, Budapest, Hungary*



Amyloidosis

progresszív, kumulatív

folyamat

Bély M:

Krankheitsmodifizierende Faktoren bei chronischer Polyarthrit.

D.Sc. Thesis of Hungarian Academy of Science, Budapest **1993**

Bély M, Apáthy Ágnes:

Histochemical and immunohistochemical differential diagnosis of amyloidosis - a brief illustrated essay and personal experience with Romhányi's method.

Amyloid: Int. J. Exp. Clin. Invest. 7, 212-217 (**2000**)

Bély M:

Differential diagnosis of amyloid and amyloidosis by histochemical methods of Romhányi and Wright. Acta Histochemica 105, 361-365 (4) (2003**)**

Szisztémás Amyloidosis az ér pályán keresztül manifesztálódik

Bély M: Sekundäre Amyloidose bei chronischer Polyarthrits.

Zentralbl allg Pathol pathol Anat 136, 337-357 (1990)

Bély M, Apáthy Ágnes: Amyloidosis. Lege Artis Medicinae 7, 570-579 (1997)

Bély M, Apáthy Ágnes: Histochemical and immunohistochemical differential diagnosis of amyloidosis - a brief illustrated essay and personal experience with Romhányi's method. Amyloid: Int. J. Exp. Clin. Invest. 7, 212-217 (2000)

Bély M, Apáthy Ágnes:

Identification of Amyloid Deposits by Histochemical Methods of Romhányi: Applied Histochemistry. Systemic secondary (AA) amyloidosis in rheumatoid Arthritis

Amyloid: J. Protein Folding Disord. 8, Suppl.2. (Guest Editor: M Bély) 177-182 (2001)

„All forms of amyloidosis connected to the circulation are systemic, and all forms of amyloidosis not connected to the circulation are isolated (localized)”

Bély M: Sekundäre Amyloidose bei chronischer Polyarthrit.

Zentralbl allg Pathol pathol Anat 136, 337-357 (1990)

Bély M, Apáthy Ágnes: Amyloidosis. Lege Artis Medicinae 7, 570-579 (1997)

Bély M, Apáthy Ágnes: Histochemical and immunohistochemical differential diagnosis of amyloidosis - a brief illustrated essay and personal experience with Romhányi's method. Amyloid: Int. J. Exp. Clin. Invest. 7, 212-217 (2000)

Bély M, Apáthy Ágnes:

Identification of Amyloid Deposits by Histochemical Methods of Romhányi: Applied Histochemistry. Systemic secondary (AA) amyloidosis in rheumatoid Arthritis

Amyloid: J. Protein Folding Disord. 8, Suppl.2. (Guest Editor: M Bély) 177-182 (2001)



*Lokális (izolált)
Amyloidosis
extravascularisan
manifesztálódik*

Bély M, Apáthy Ágnes:

In Memoriam Professor G. Romhányi (September 15, 1905 – August 29, 1991)

Romhányi Memorial Le**Identification of Amyloid Deposits by Histochemical Methods of Romhányi: Applied Histochemistry. Systemic secondary (AA) amyloidosis in rheumatoid Arthritis**

cture

Amyloid: J. Protein Folding Disord. 8, Suppl.2. (Guest Editor: M Bély) 177-182
(2001)



A növekedés linealis és párhuzamosan változik

Bély M, Apáthy Ágnes:

Az amyloid-A-depozitumok arányainak állandósága és a klinikai laboratóriumi adatok összefüggése. MRE Vándorgyűlés, Eger, Szeptember 22-24 (2011)

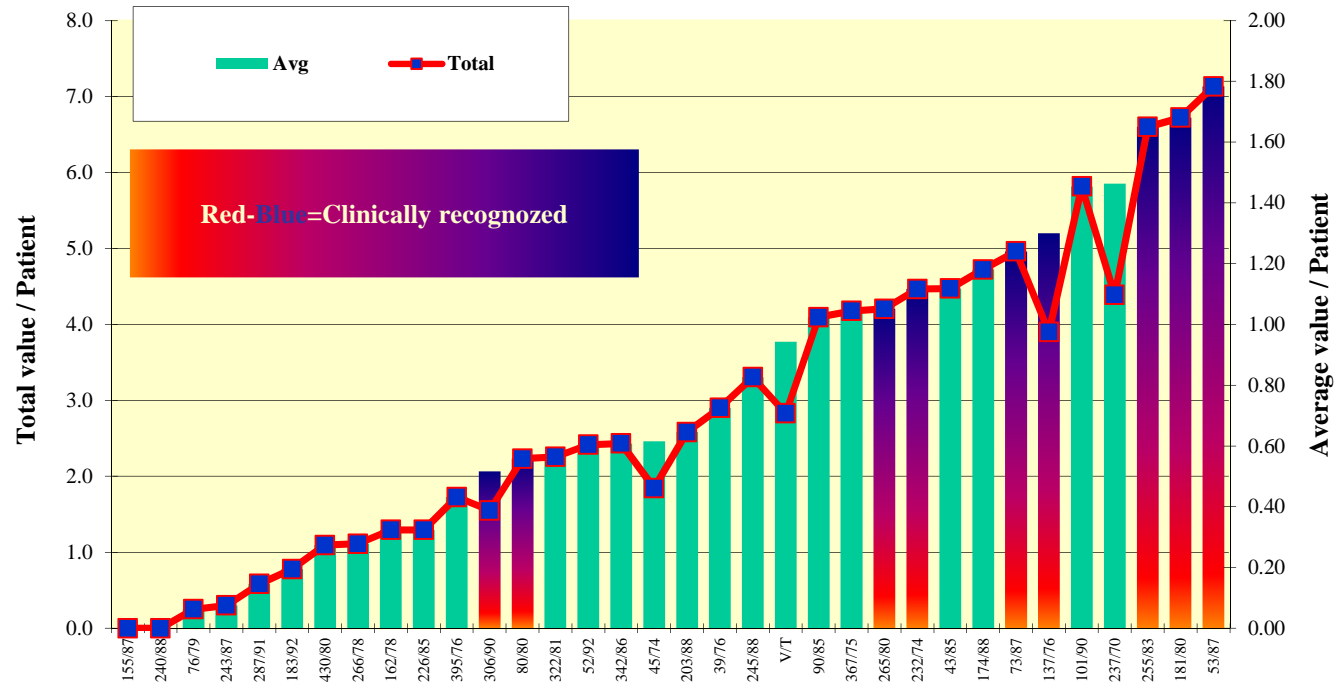
Bély M, Apáthy Ágnes:

Vese-amyloidosis formális sajátosságai és viszonya az egyéb szervek amyloidosisához. MPT Kongresszus, Siófok, Szeptember 29-Október 1(2011)

Szisztémás AA amyloidosis RA-ban

Az amyloid A lerakódása progresszív, kumulatív folyamat

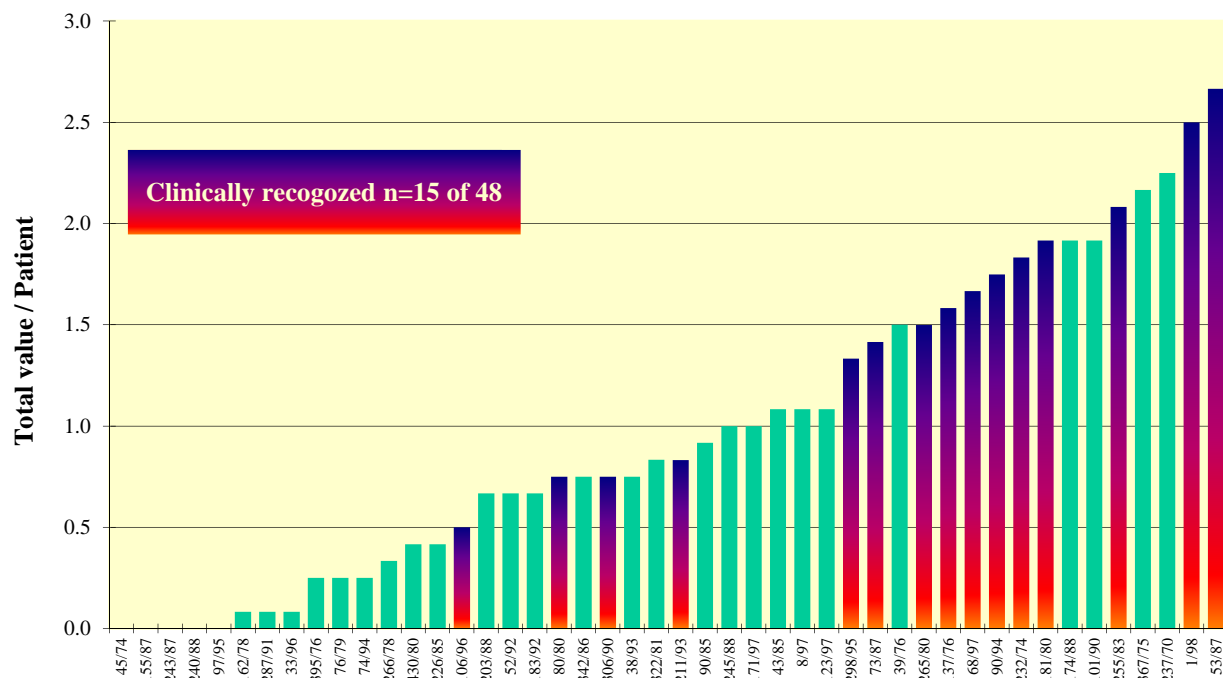
Severity of AA amyloidosis in RA patients n = 34 (21.1%) of 161
(Heart - Lung - Liver - Kidney)



Szisztémás AA amyloidosis RA-ban

Az amyloid A lerakódása linealis folyamat

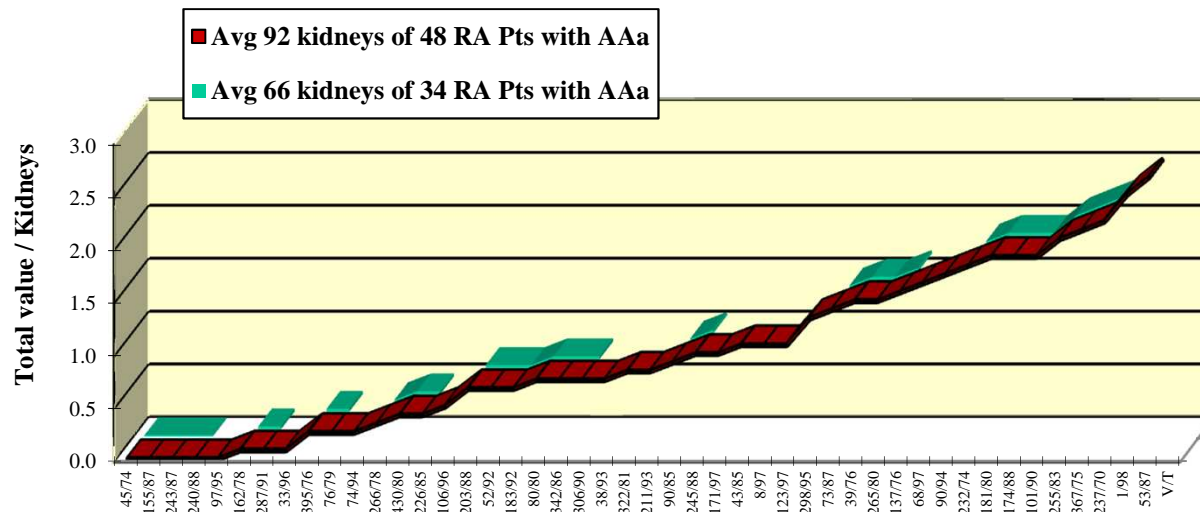
Severity of AA amyloidosis in kidneys of 234 RA patients
 n = 46 kidney of 48 (20.51%) RA Pts. with AAa



Szisztémás AA amyloidosis RA-ban

Az amyloid A lerakódása linealis folyamat

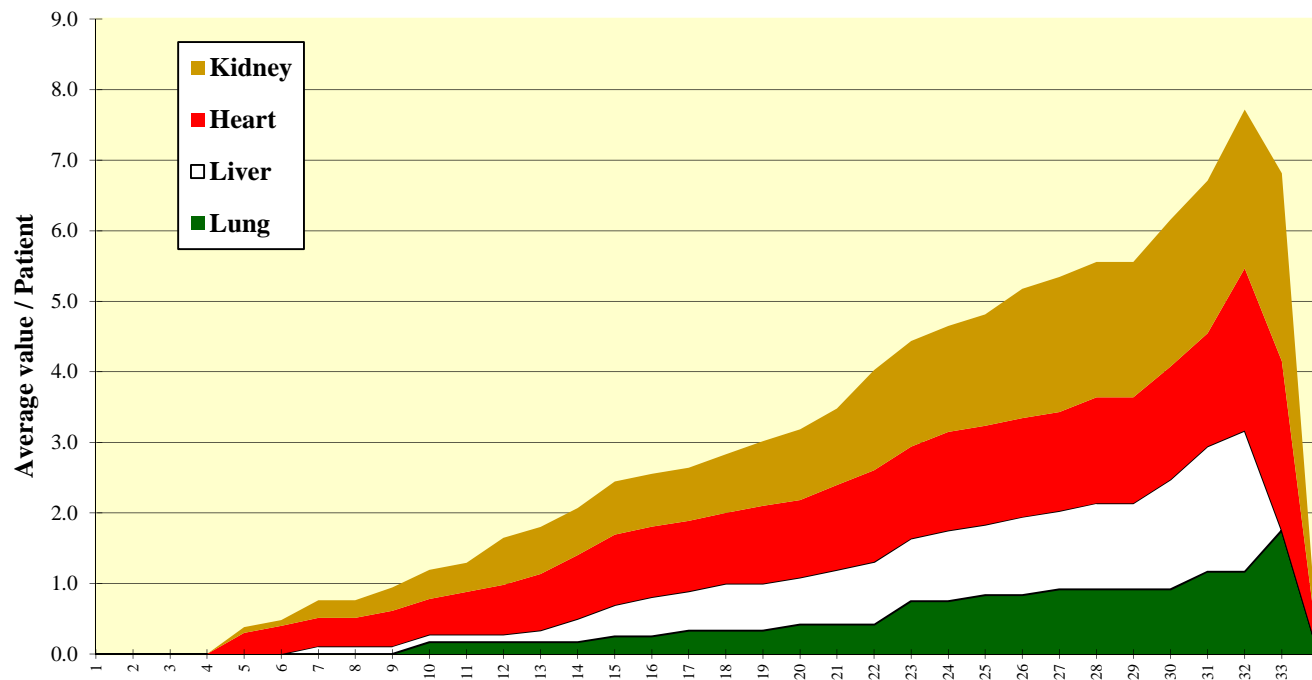
Severity of AA amyloidosis in kidneys of 161 and 234 RA patients
 n = 66 kidney of 34 and n = 92 kidney of 48 RA Pts with AAa



Szisztémás AA amyloidosis RA-ban

*Az amyloid A lerakódása a különböző szervekben
párhuzamosan változik*

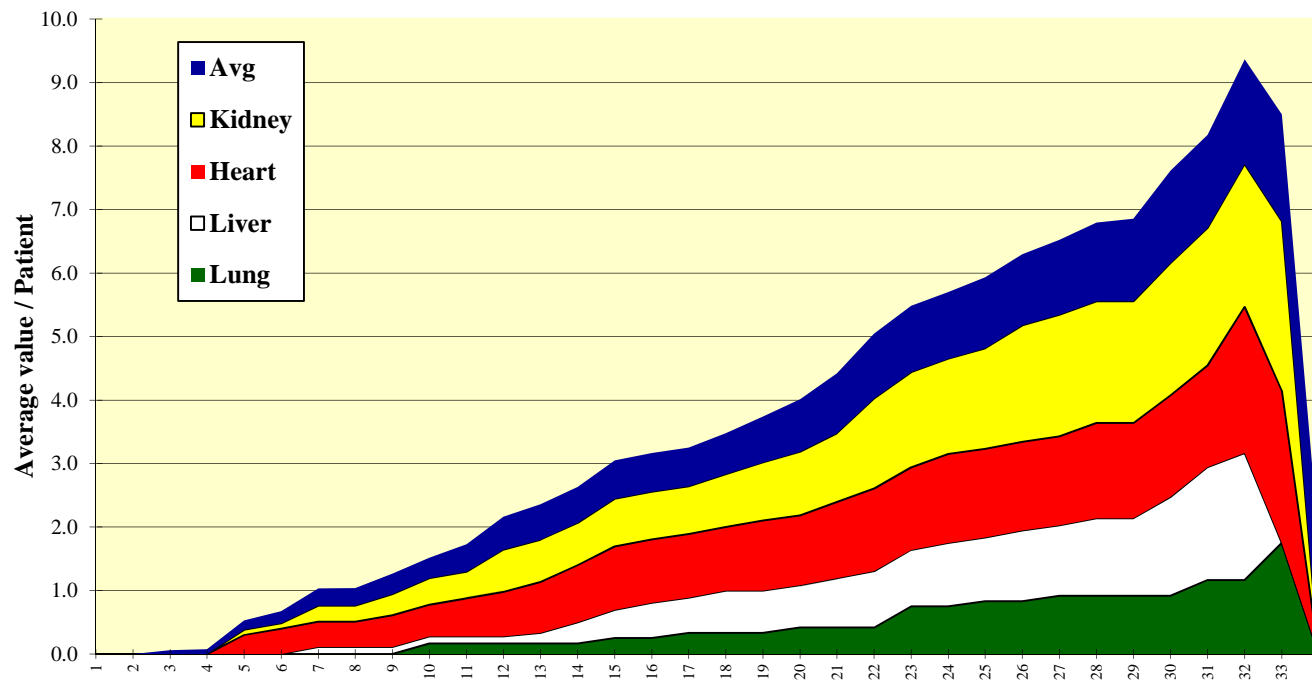
Severity of AA amyloidosis in kidneys, heart, liver and lung
of 34 (21.1%) / 161 RA patients with AAa



Szisztémás AA amyloidosis RA-ban

Az amyloid A lerakódása progresszív, kumulatív, lineális és párhuzamosan változó folyamat

Severity of AA amyloidosis in kidneys, heart, liver and lung
of 34 (21.1%) / 161 RA patients with AAa





*Az amyloid A protein
lerakódása nem
egyidejűleg kezdődik*

Bély M:

**Krankheitsmodifizierende Faktoren bei chronischer
Polyarthritis.**

Über Zusammenhänge zwischen generalisierter Vaskulitis, sekundärer Amyloidose, septischen Infektionen und Auftreten von miliaren epitheloidzelligen Granulomen.

D.Sc. Thesis of Hungarian Academy of Science, Budapest 1993



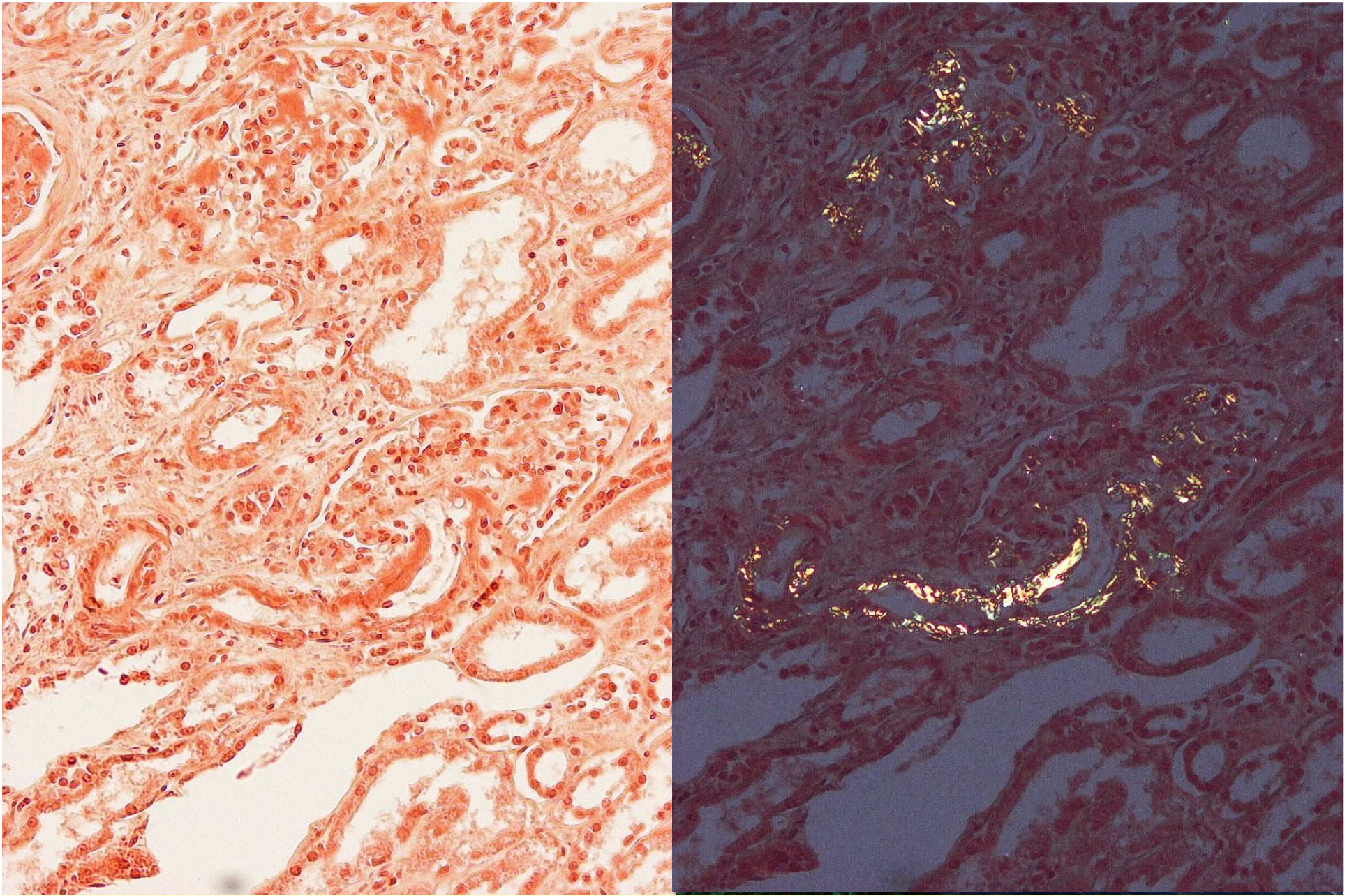
*Ami a leggyakoribb,
az a legkorábbi*

Bély M:

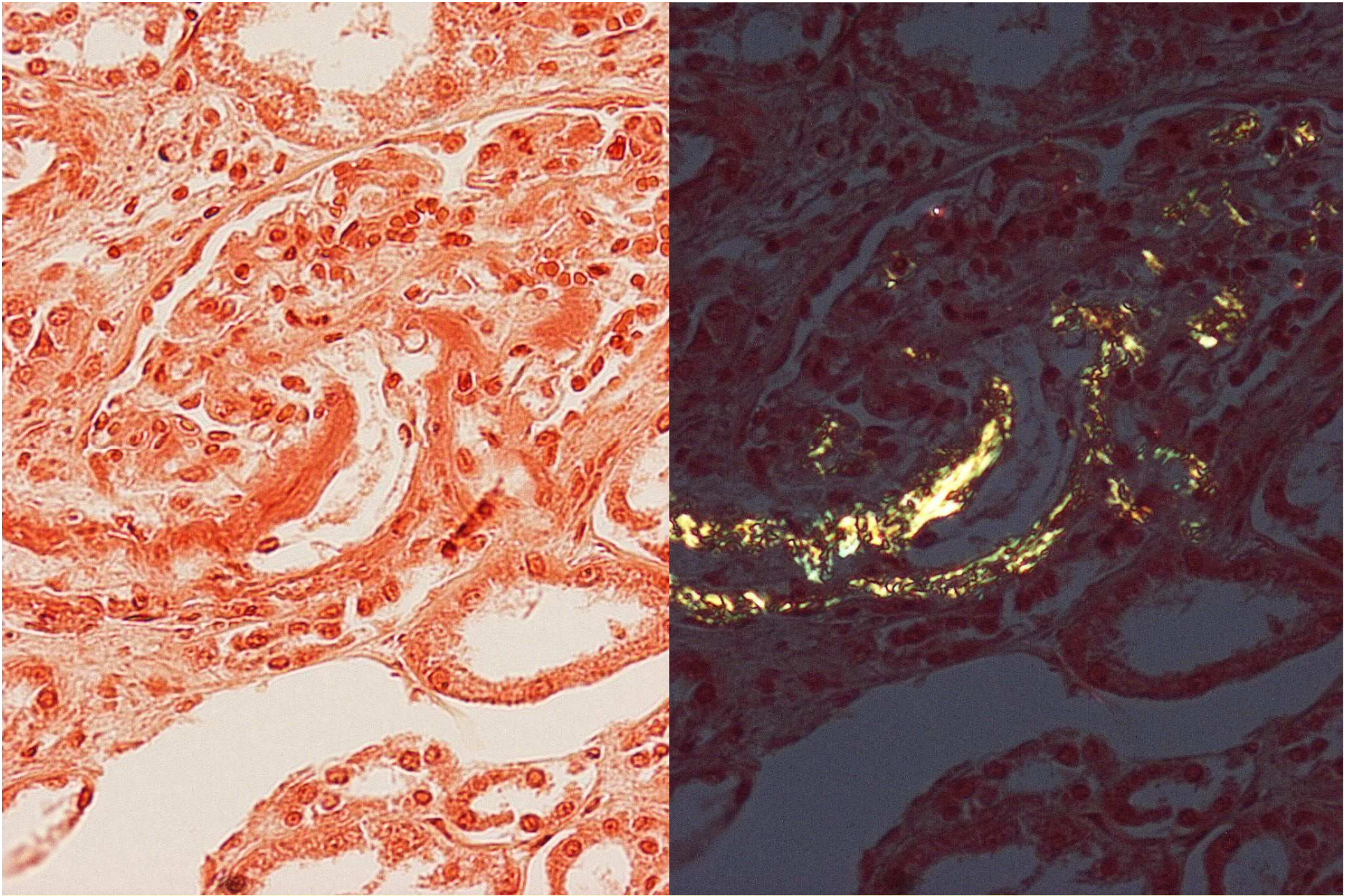
**Krankheitsmodifizierende Faktoren bei chronischer
Polyarthrit.**

Über Zusammenhänge zwischen generalisierter Vaskulitis, sekundärer Amyloidose, septischen Infektionen und Auftreten von miliaren epitheloidzelligen Granulomen.

D.Sc. Thesis of Hungarian Academy of Science, Budapest 1993



RA, AA amyloidosis, Kidney, Congo & Congo viewed under polarized light, x100



RA, AA amyloidosis, Kidney, Congo & Congo viewed under polarized light, x200



*A lerakódott amyloid A
mennyiségének aránya
a különböző szervekben,
illetve szöveti
struktúrákon állandó*

Bély M, Apáthy Ágnes:

Az amyloid-A-depozitumok arányainak állandósága és a klinikai laboratóriumi adatok összefüggése. MRE Vándorgyűlés, Eger, Szeptember 22-24 (2011)

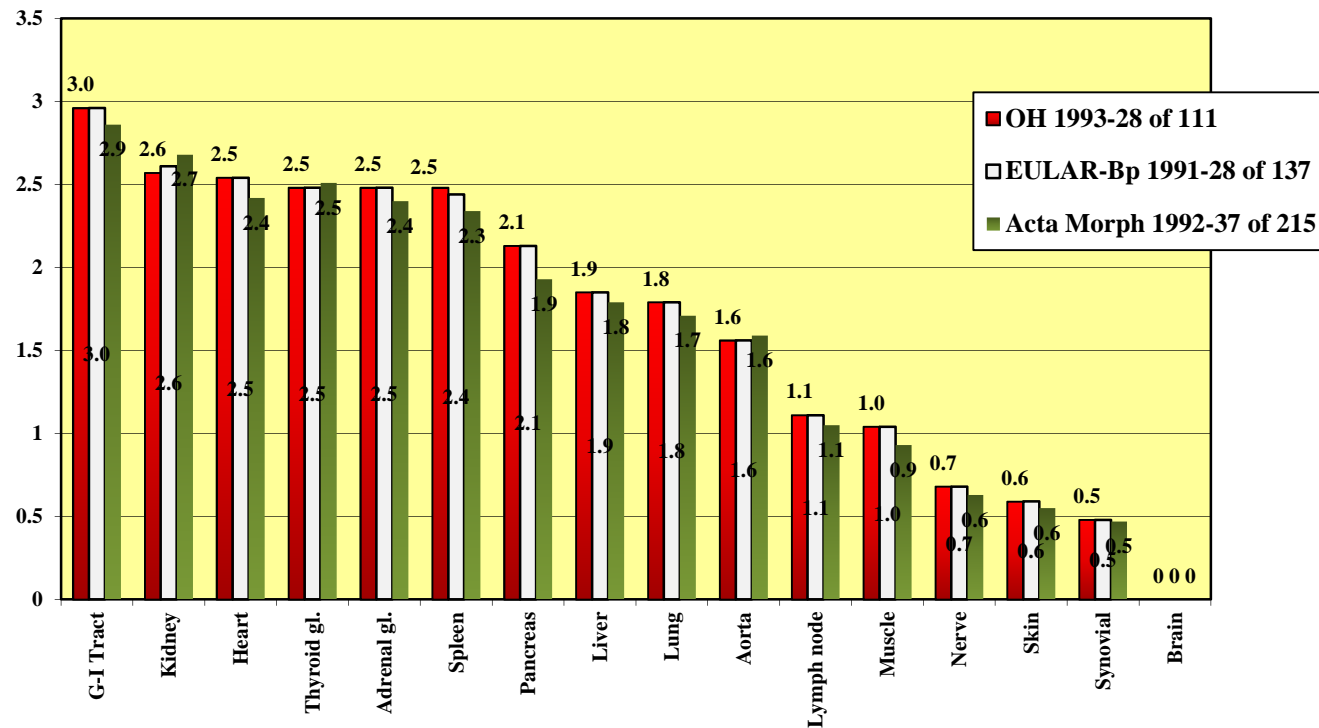
Bély M, Apáthy Ágnes:

Vese-amyloidosis formális sajátosságai és viszonya az egyéb szervek amyloidosisához. MPT Kongresszus, Siófok, Szeptember 29-Október 1(2011)

Szisztémás AA amyloidosis RA-ban

A lerakódott amyloid A mennyiségének aránya a különböző szervekre vonatkozóan állandó

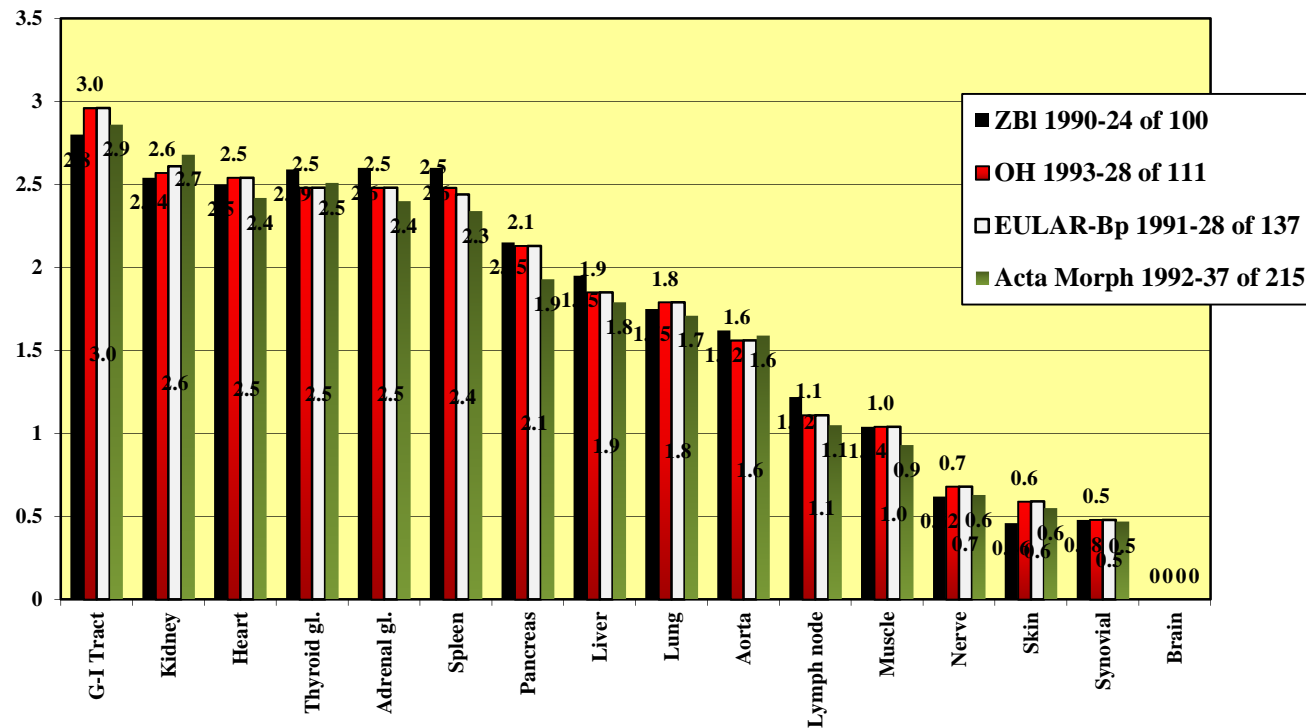
AA Amyloidosis in Rheumatoid Arthritis
Average Extent of Amyloid A Deposits in Various Organs



Szisztémás AA amyloidosis RA-ban

A lerakódott amyloid A mennyiségének aránya a különböző szervekre vonatkozóan is állandó

AA Amyloidosis in Rheumatoid Arthritis
Average Extent of Amyloid A Deposits in Various Organs



Az arányok állandóak

*Korai stádiumban még nem alakul ki a jellegzetes arány
Előrehaladott kórfolyamatban a profil torzul*

Bély M, Apáthy Ágnes:

Az amyloid-A-depozitumok arányainak állandósága és a klinikai laboratóriumi adatok összefüggése. MRE Vándorgyűlés, Eger, Szeptember 22-24 (2011)

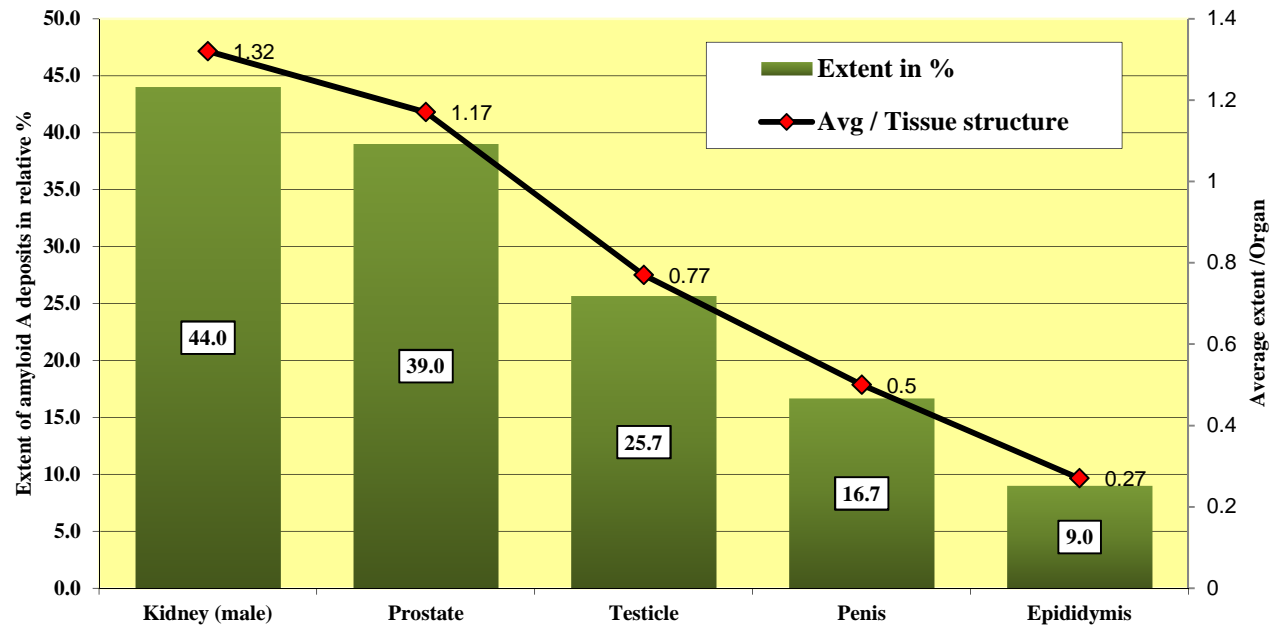
Bély M, Apáthy Ágnes:

Vese-amyloidosis formális sajátosságai és viszonya az egyéb szervek amyloidosisához. MPT Kongresszus, Siófok, Szeptember 29-Október 1(2011)

Systemic AA amyloidosis in RA

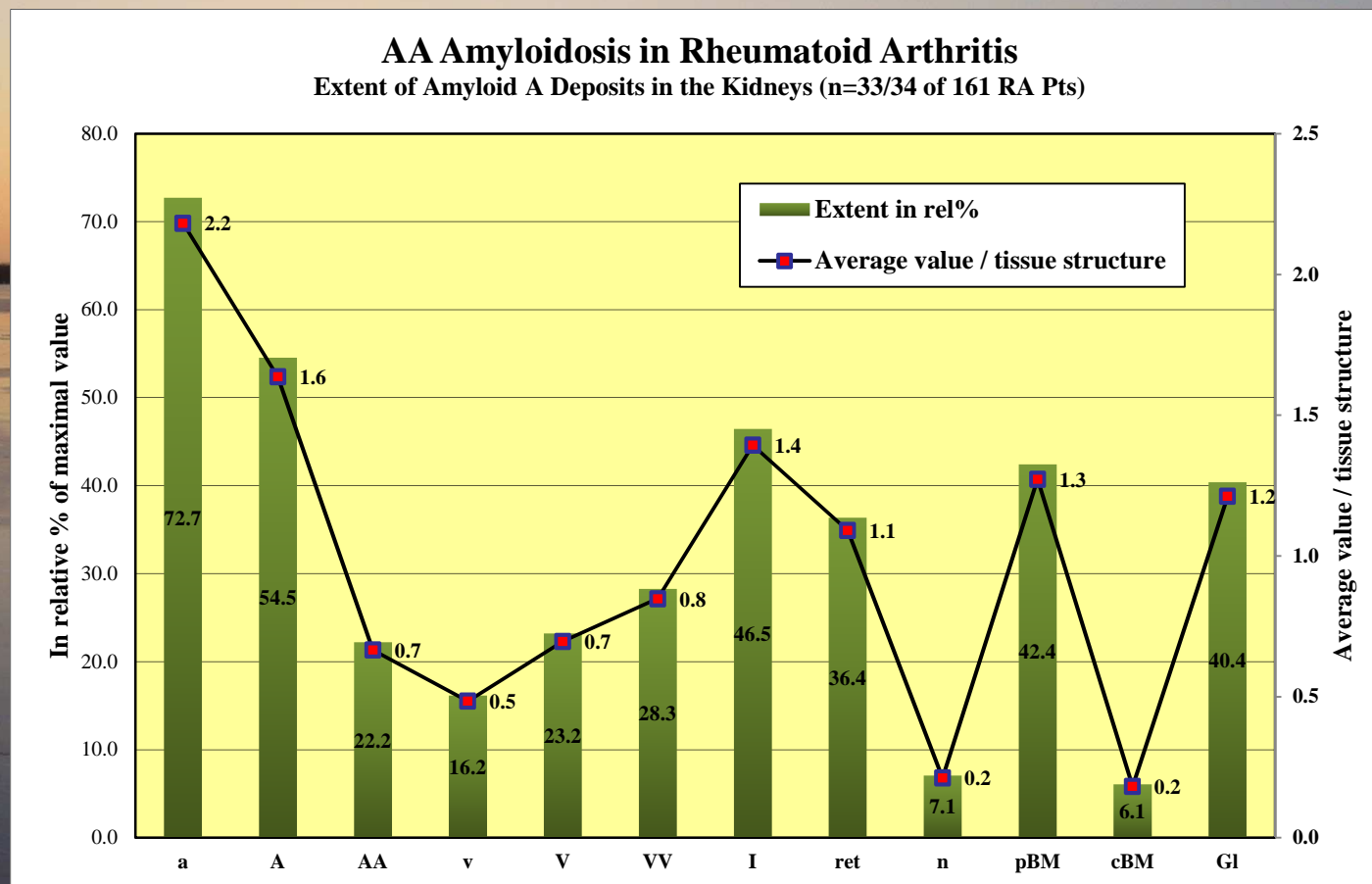
Proportion of amyloid A deposits
in urogenital organ of 10 male RA Pts

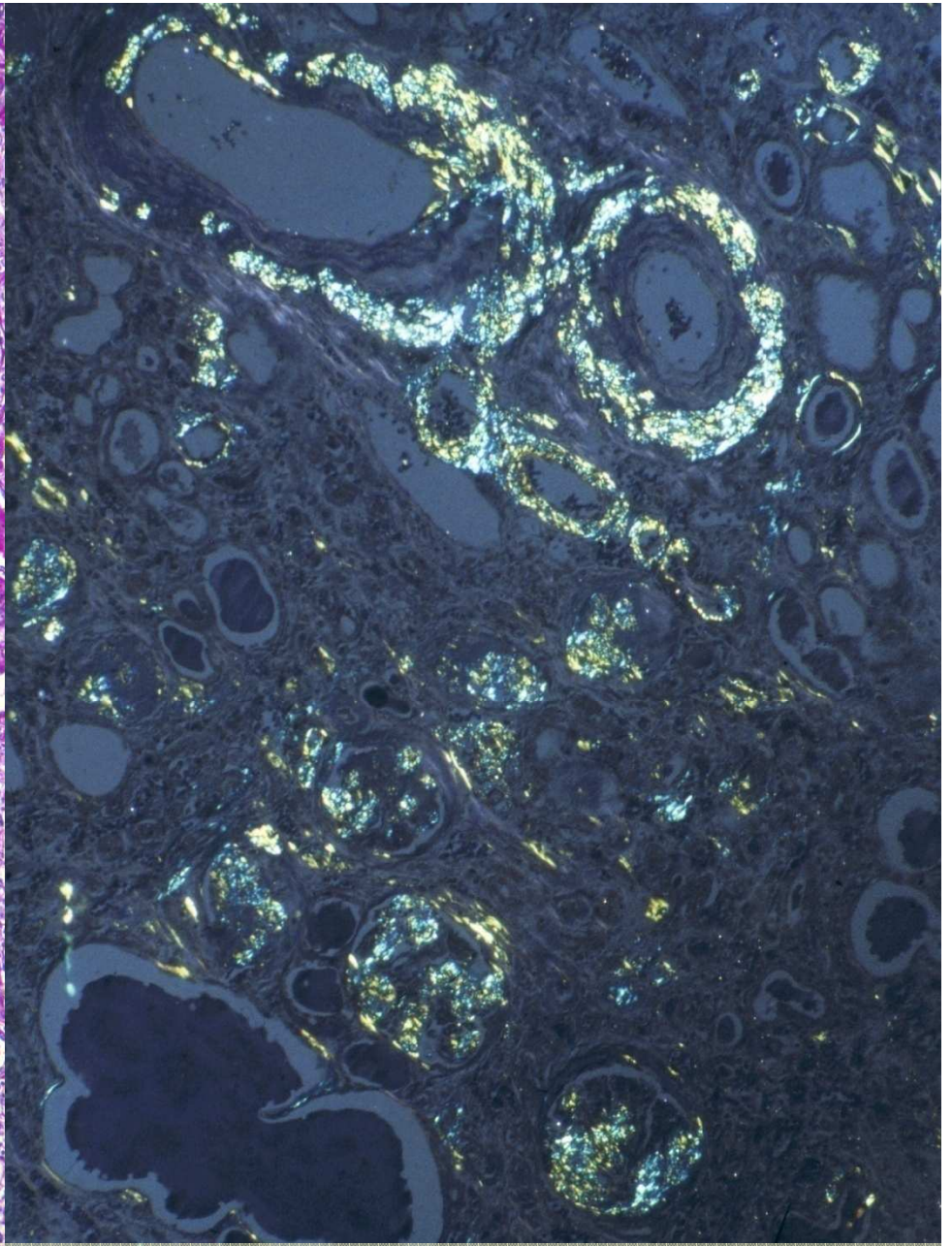
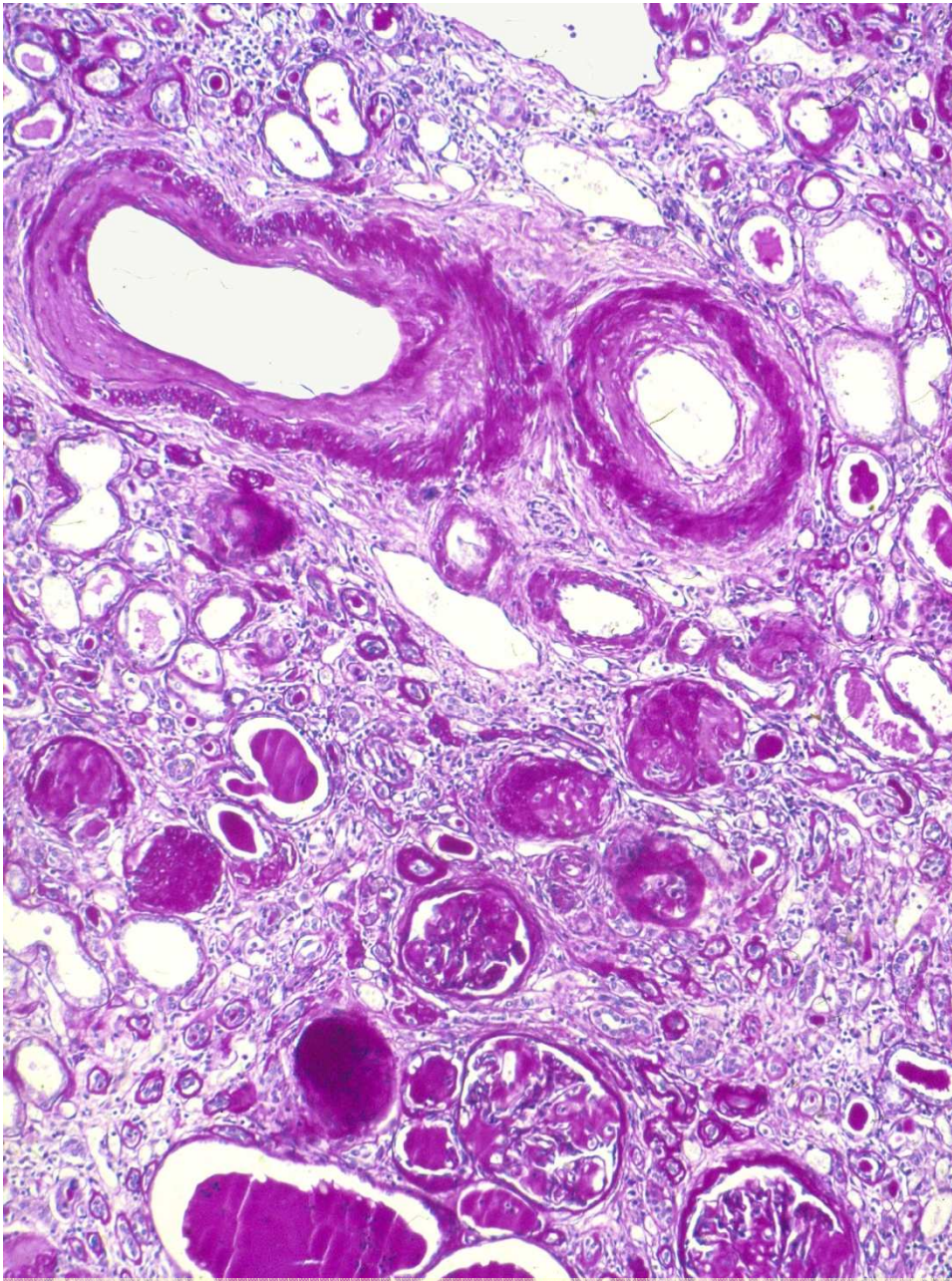
n = 10 (4.27%) of 48 in 234 RA Pts



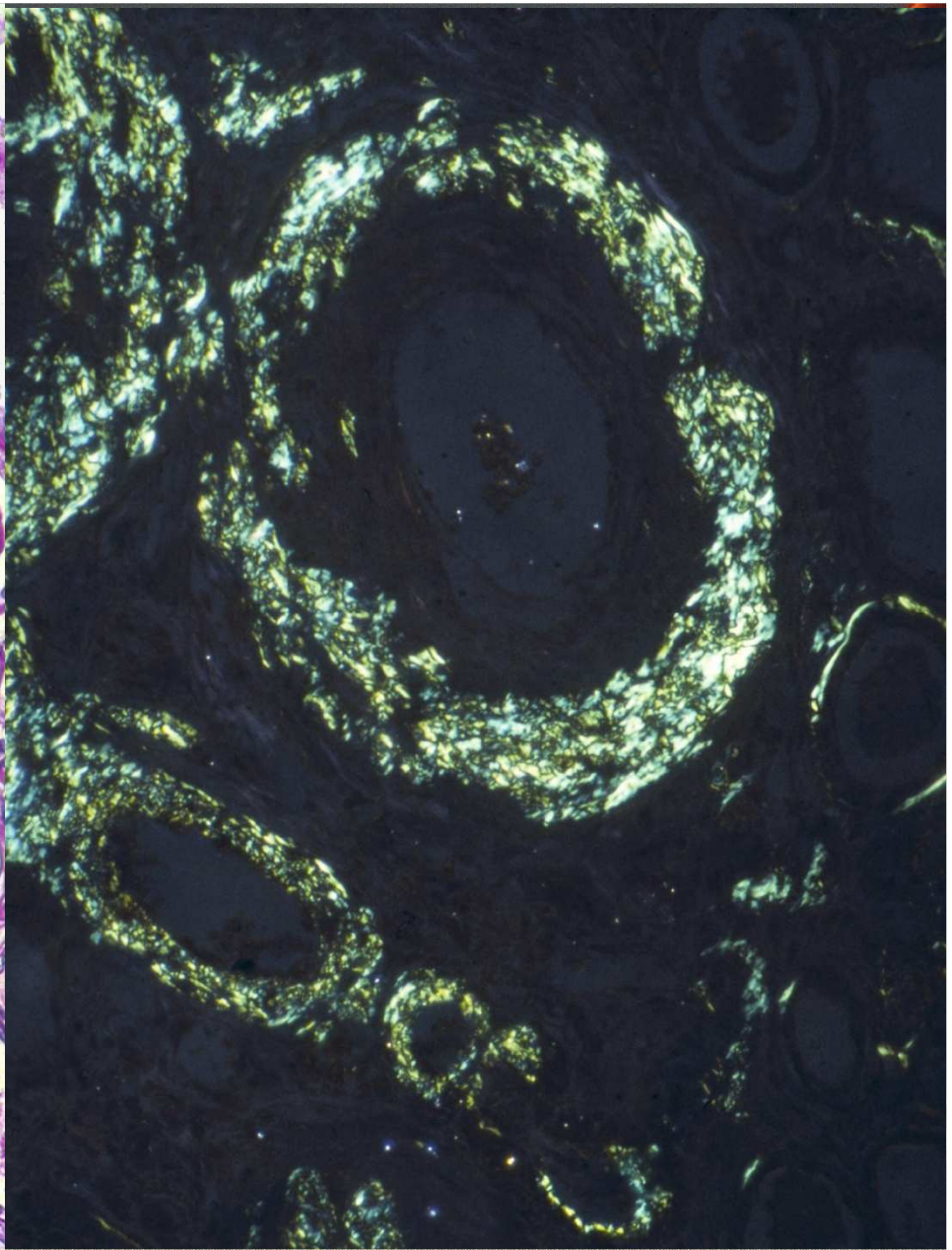
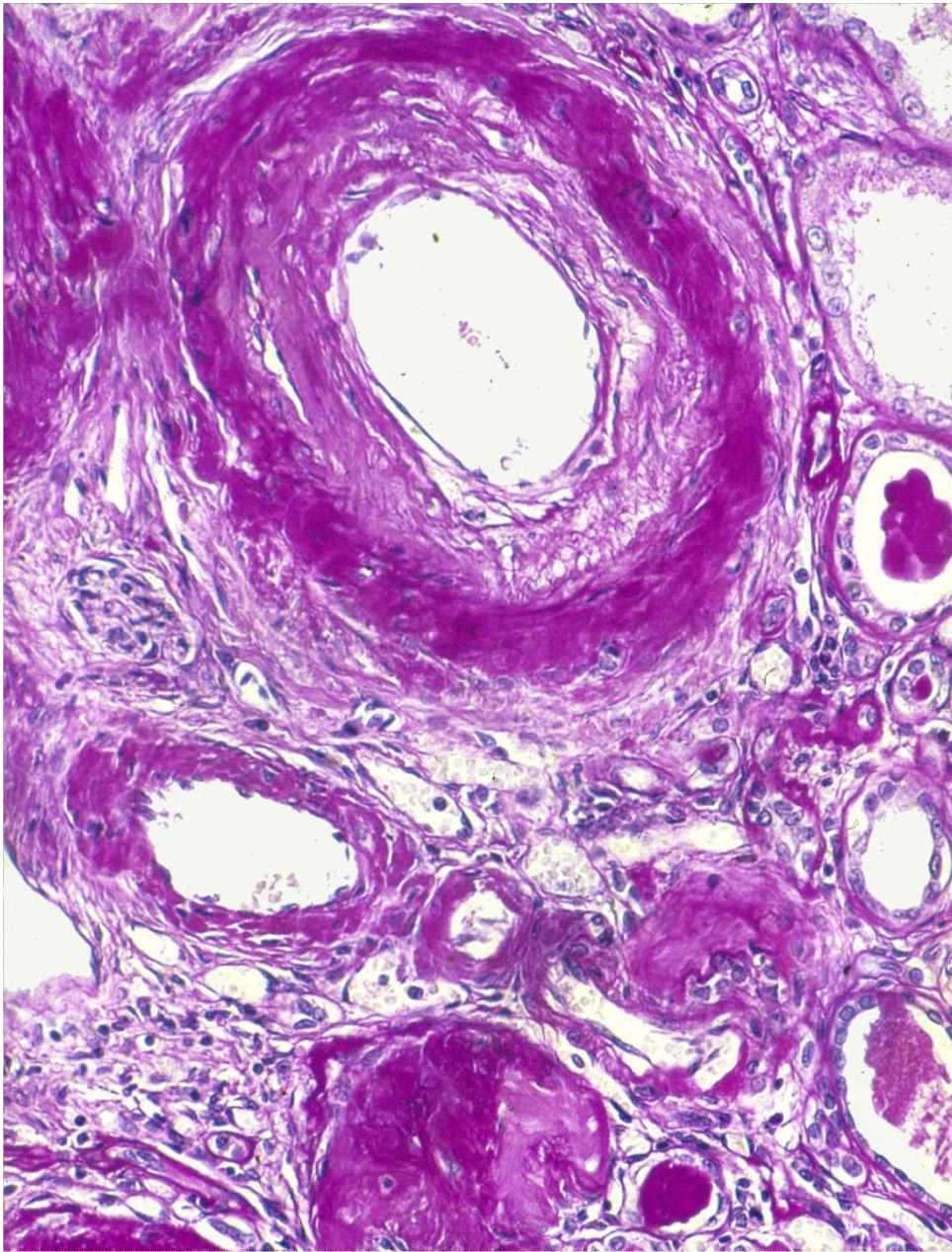
Szisztémás AA amyloidosis RA-ban

A vese különböző szöveti struktúráin lerakódott amyloid A mennyiségének aránya állandó





**RA, AA amyloidosis, Kidney,
PAS & Congored viewed under polarized light, x50**



**RA, AA amyloidosis, Kidney,
PAS & Congored viewed under polarized light, x125**



<http://www.abstracts2view.com/eular/>
2000-2011



*Köszönöm a
figyelmüket*

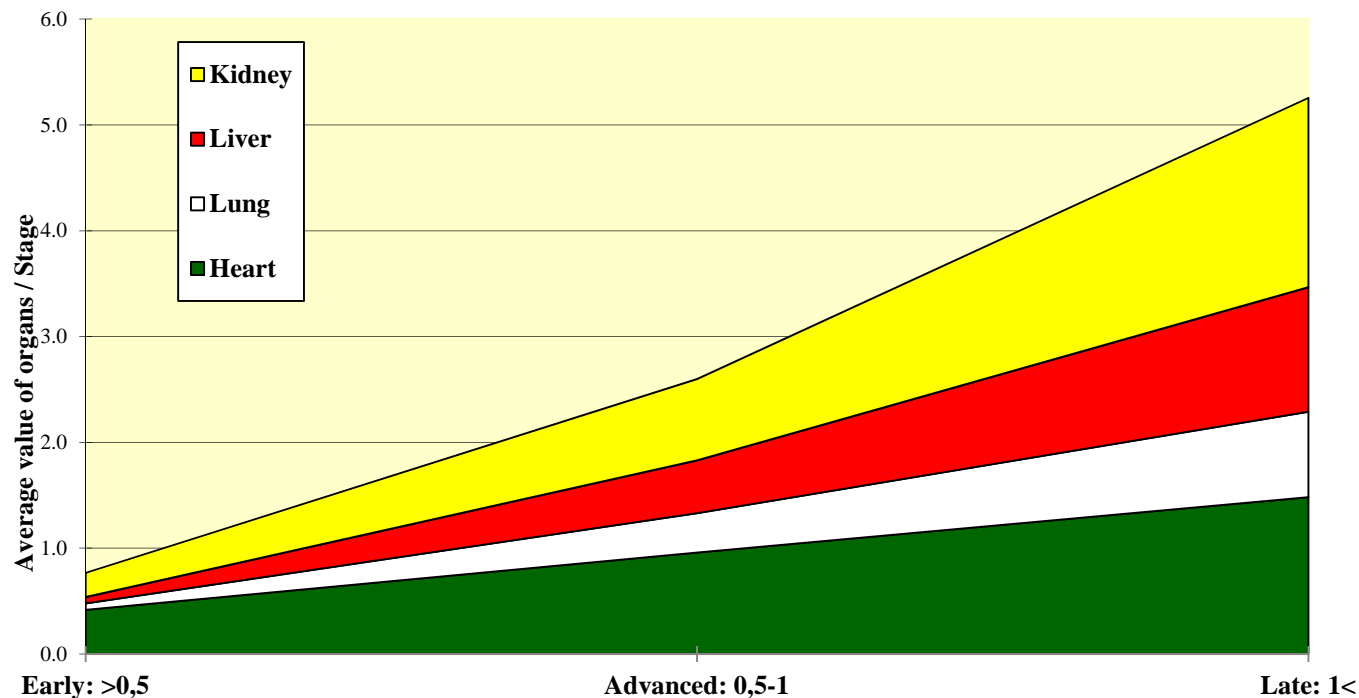


*Vége a
vetítésnek,
Köszönöm*

Szisztémás AA amyloidosis RA-ban

Az amyloid A lerakódása progresszív, kumulatív, lineális és párhuzamosan változó folyamat

Severity of AA amyloidosis in kidneys, heart, liver and lung of 34/161 RA patients with AAa



Szisztémás AA amyloidosis RA-ban

Az amyloid A lerakódása progresszív, kumulatív, lineális és párhuzamosan változó folyamat

Severity of AA amyloidosis in kidneys, heart, liver and lung
of 34/161 RA patients with AAa

