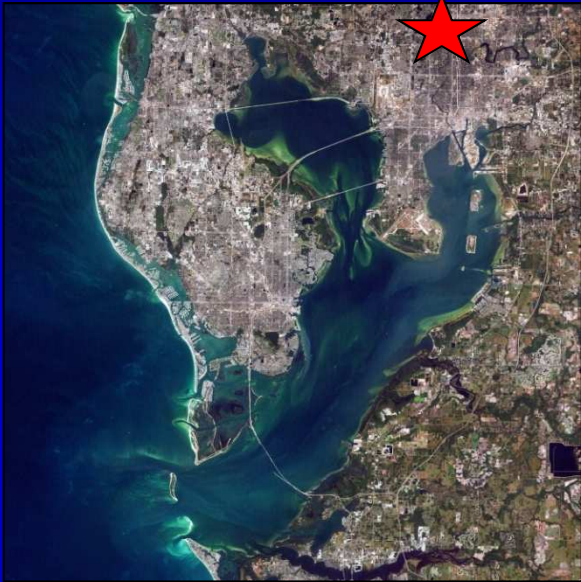
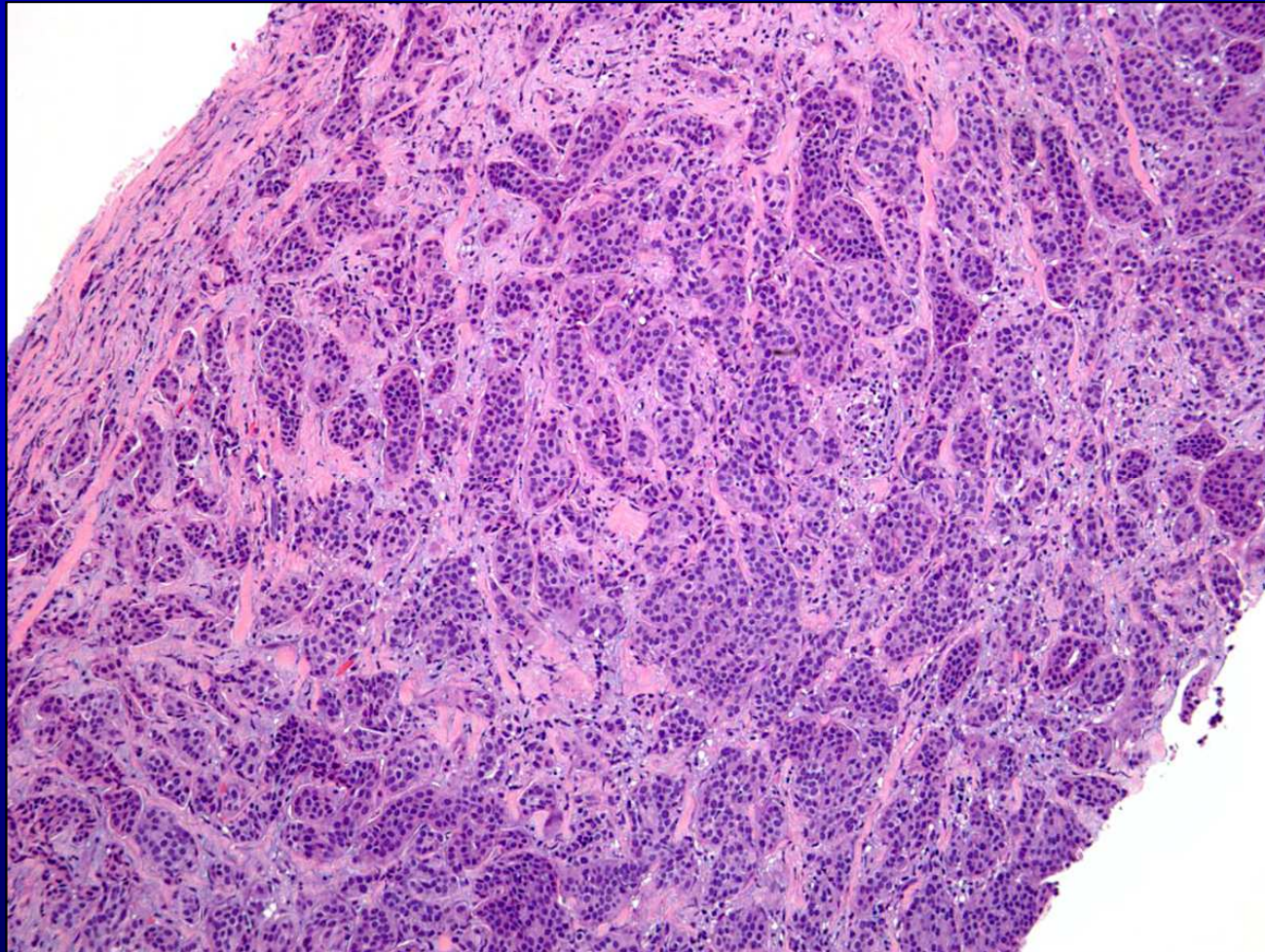


# Moffitt Cancer Center, Tampa, Florida

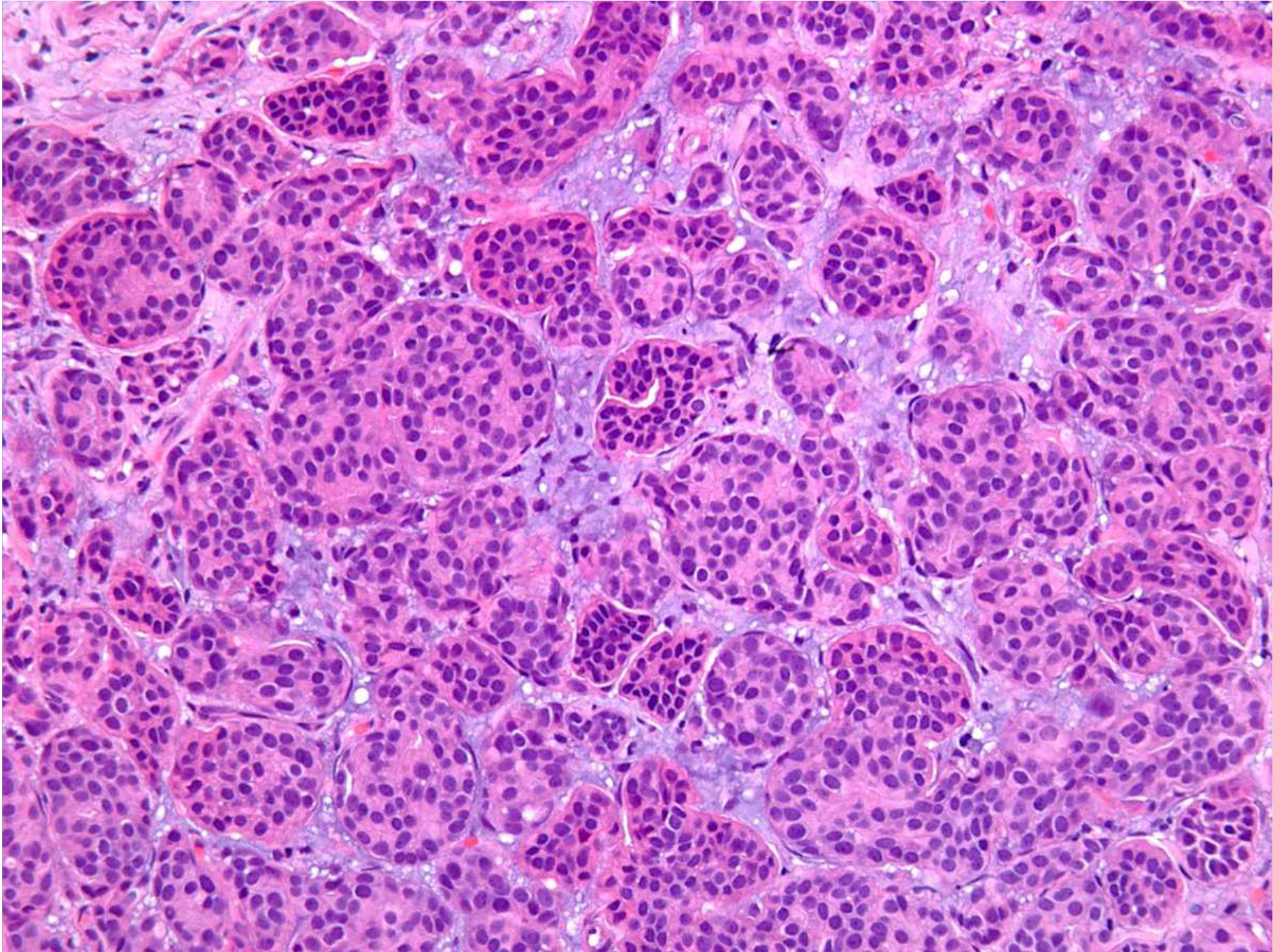




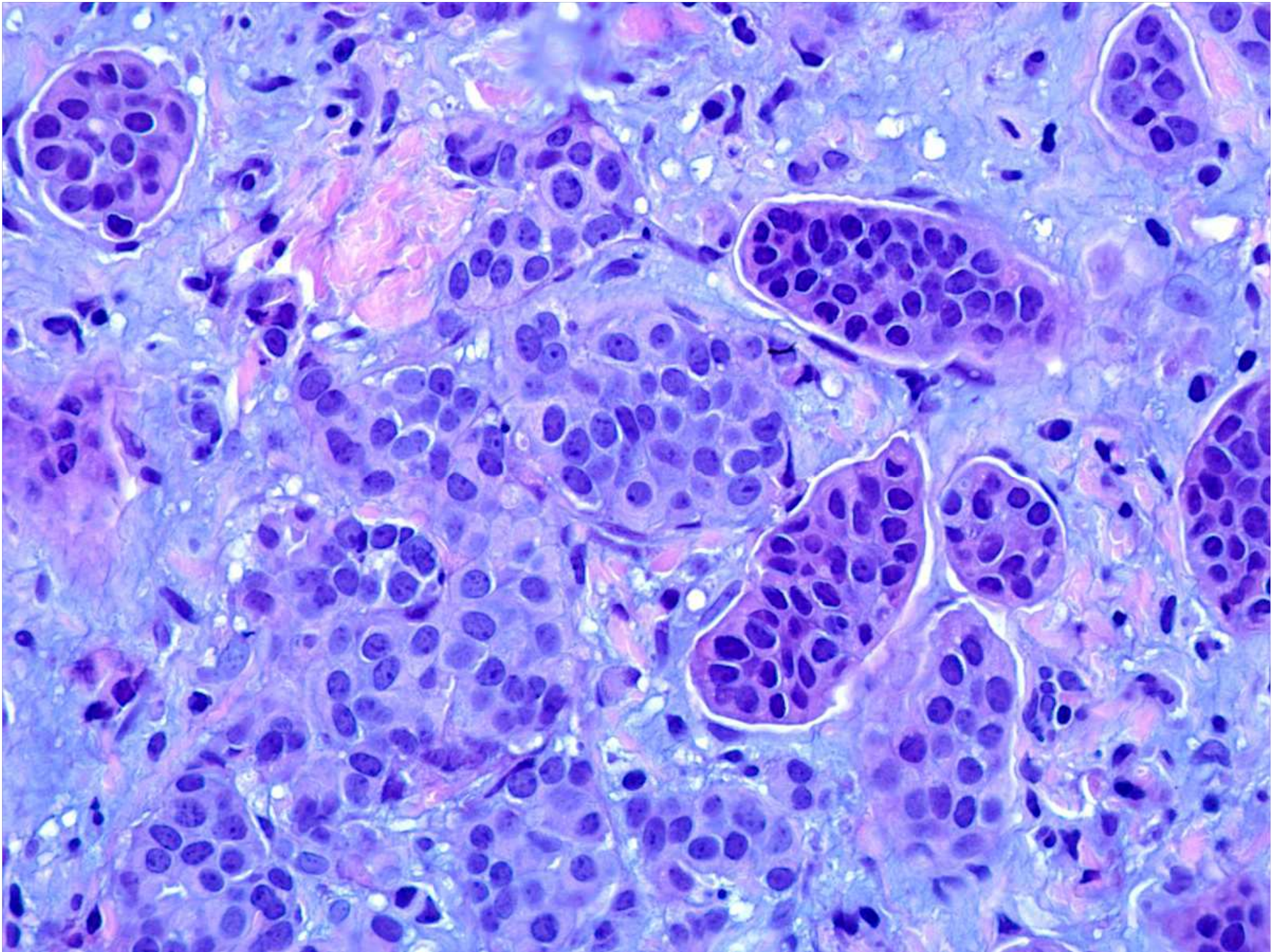
Szűrő **mammográfiás** vizsgálat egy **0.8 cm nagyságú** szabálytalan alakú **denzitást** mutatott egy 72 éves fehér nőbeteg bal emlőjében. **Ultrahang** vizsgálat során egy **1 cm nagyságú elváltozás** volt látható. A metszet az ultrahang vezérelt tűbiopszia során eltávolított szövetmintából származik.













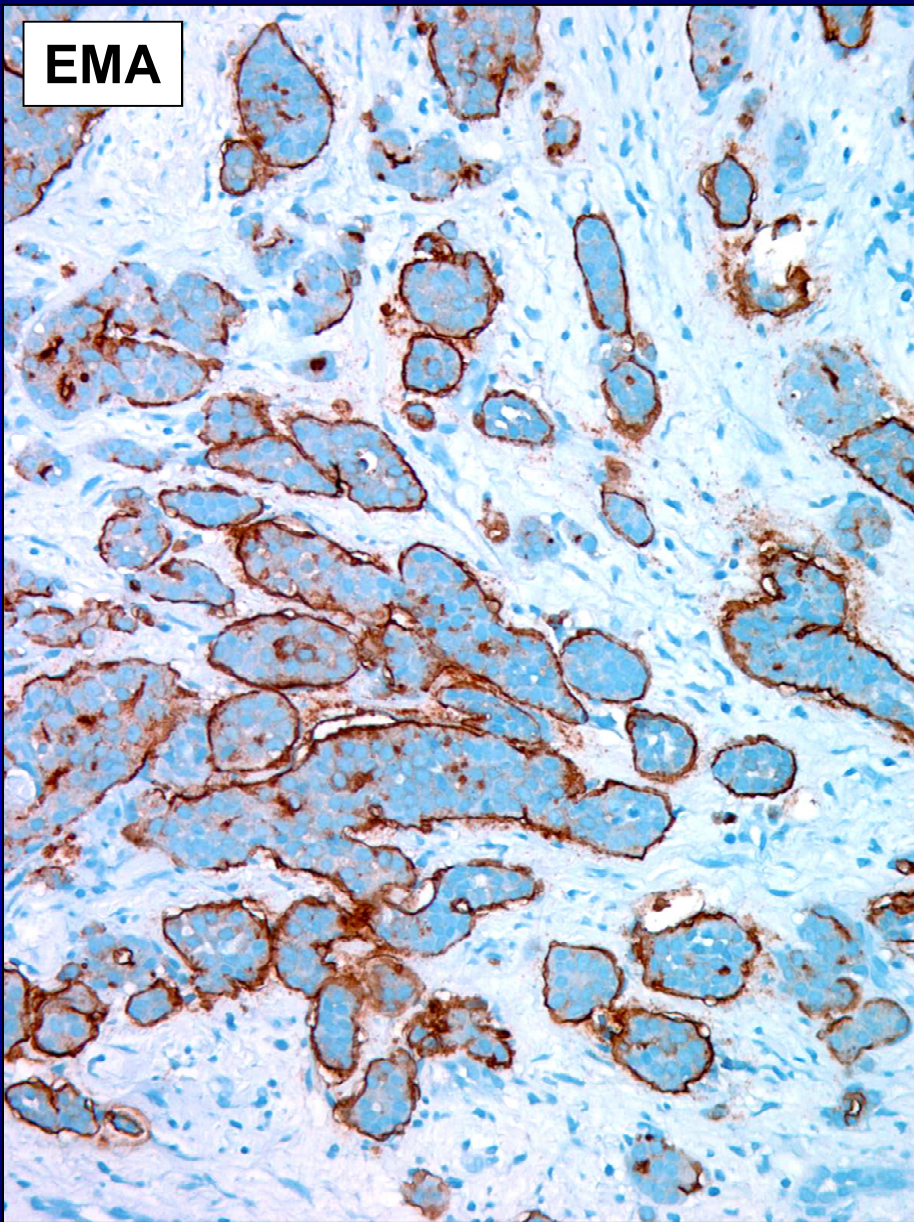
# Mi a diagnózis?

- Invazív duktális karcinóma?
- Invazív mikropapilláris karcinóma?
- Valami más?

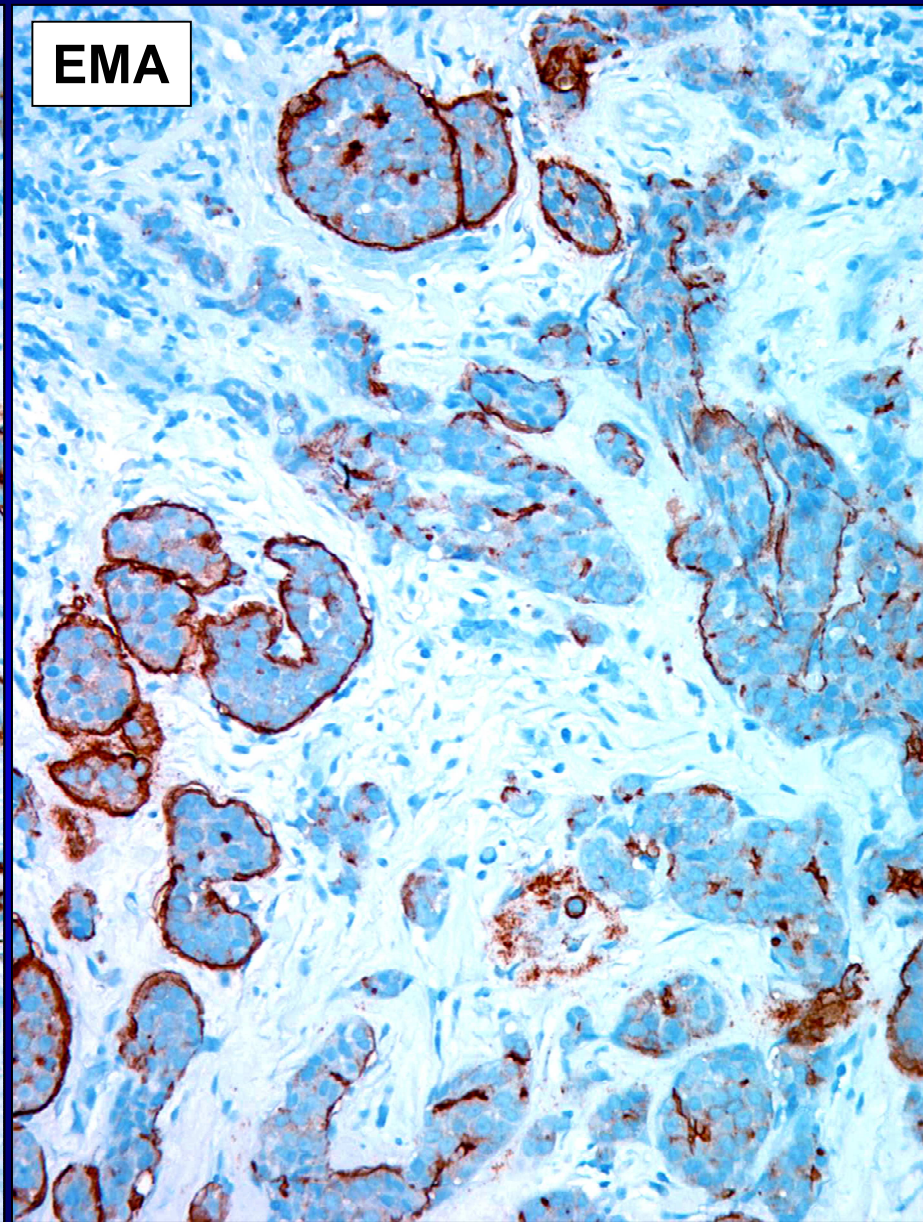




EMA



EMA





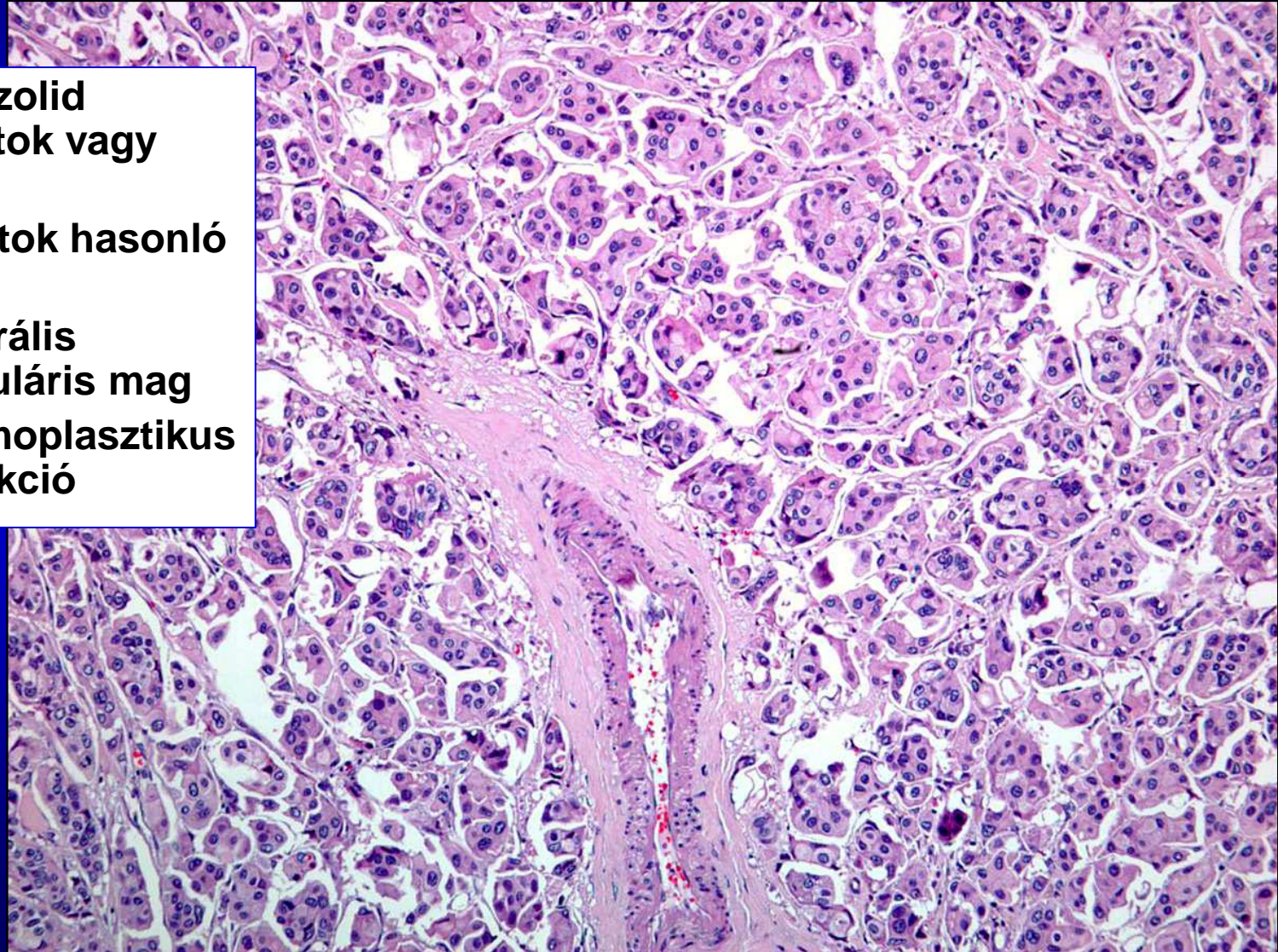
# Invazív mikropapilláris karcinóma

- Fisher és mtsai. írták le 1980-ban
- Részletes leírás és elnevezés Siriaunkgul és Tavassoli-tól származik (1993)
- Tiszta formájában ritka (0.7 – 3%), jóval gyakoribb kevert típusú karcinómák összetevőjeként (7-10%)
- Az emlőrák legagresszívabb formája
- Definíciója eltér a többi speciális emlőrák típus meghatározásától
  - Más speciális típus elveszti klinikai jelentőségét ha nem képviseli a tumor túlnyomó részét (>90%)
  - A mikropapilláris karcinóma akkor is megtartja klinikai jelentőségét ha a tumor csak kis részét érinti



# Invazív mikropapilláris karcinóma

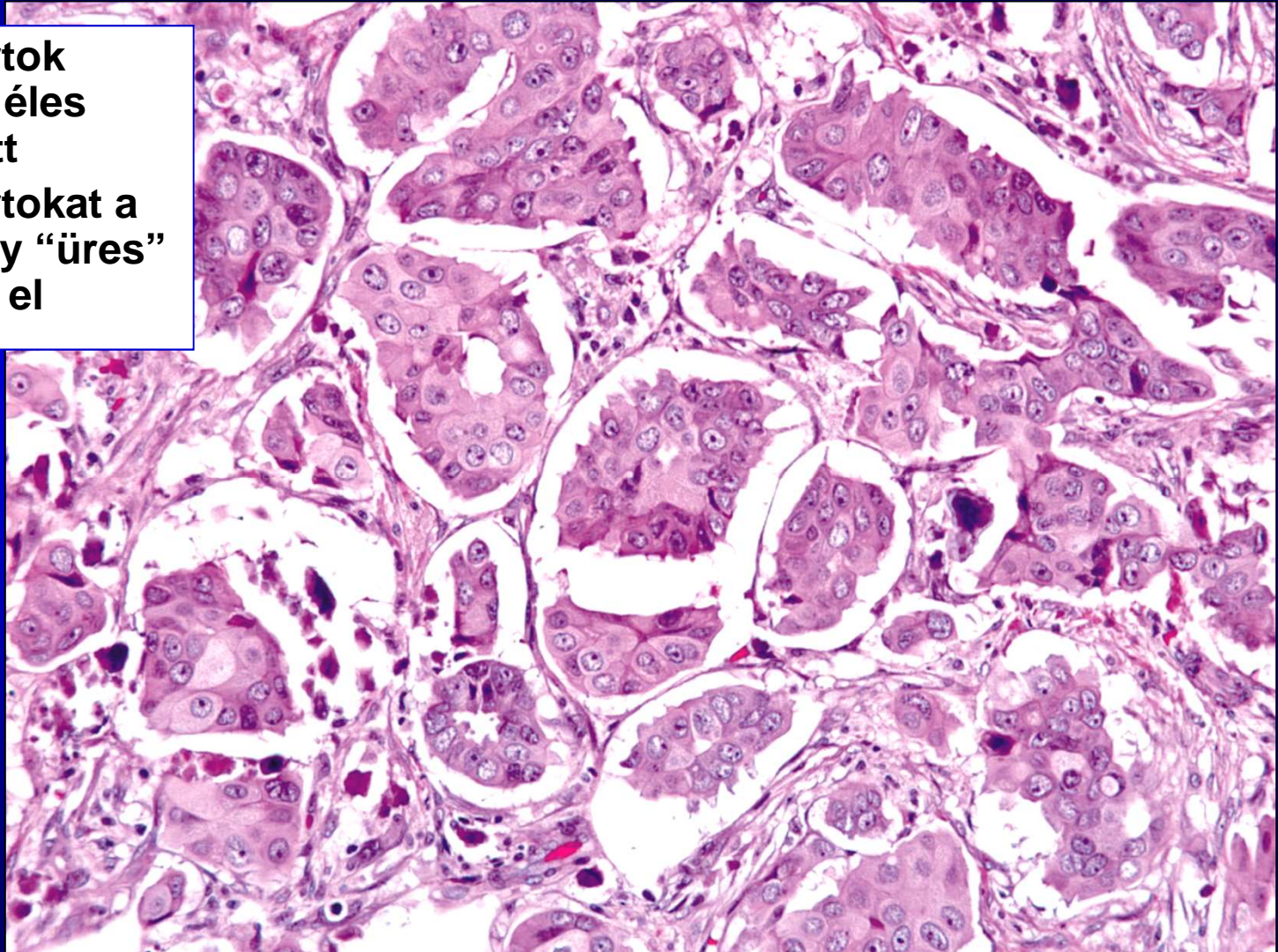
- Infiltratív szolid sejtcsoportok vagy tubulusok
- Sejtcsoportok hasonló méretűek
- Nincs centrális fibrovaszkuláris mag
- Nincs dezmoplasztikus stroma reakció





# Invazív mikropapilláris karcinóma

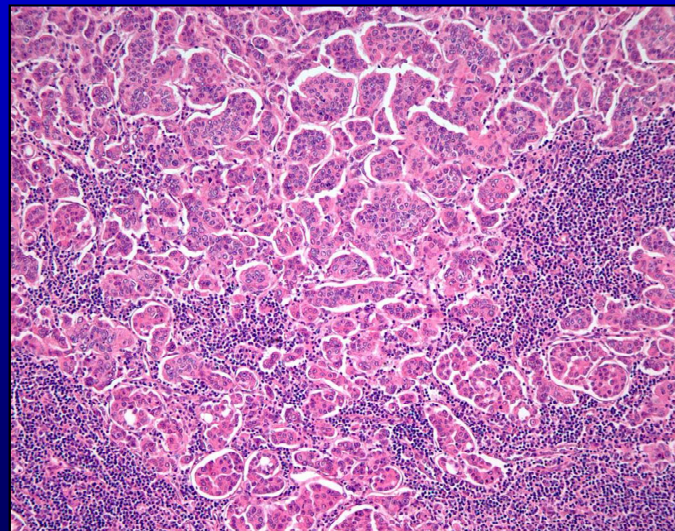
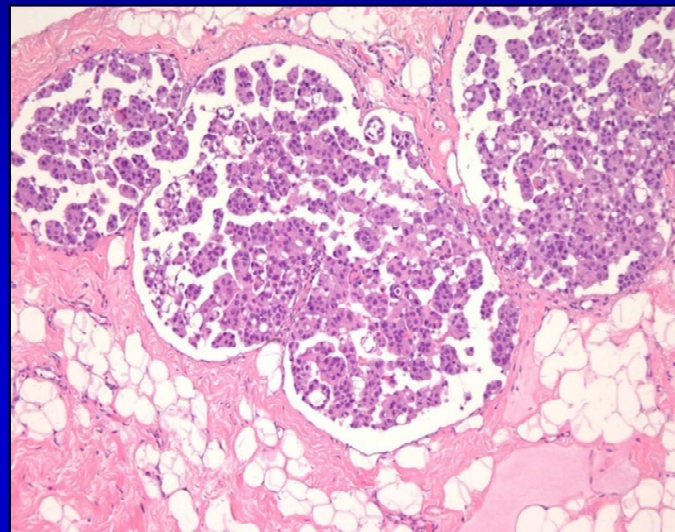
- A sejtcsoportok határa sima, éles vagy fogazott
- A sejtcsoportokat a stromától egy “üres” rés választja el





# Invazív mikropapilláris karcinóma – Nyirokér invázió és nyirokcsomó metasztázis

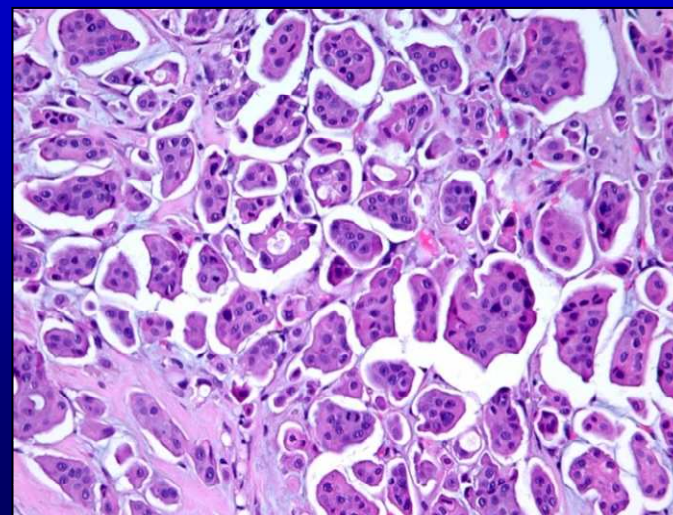
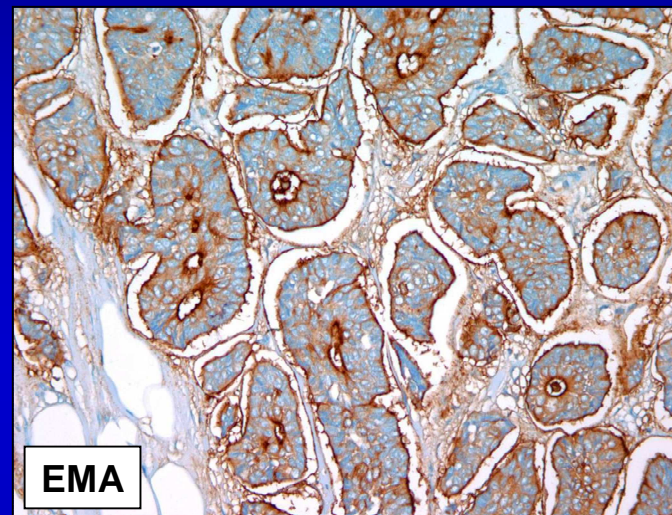
- Nyirokcsomó metastázis az esetek 69-95%-ban jelen van
- Gyakran több mint 3 nyirokcsomó érintett
- Kis méretű tumorok (<1 cm) is hasonló viselkedést mutatnak (Walsh és Bleiweiss, 2001)





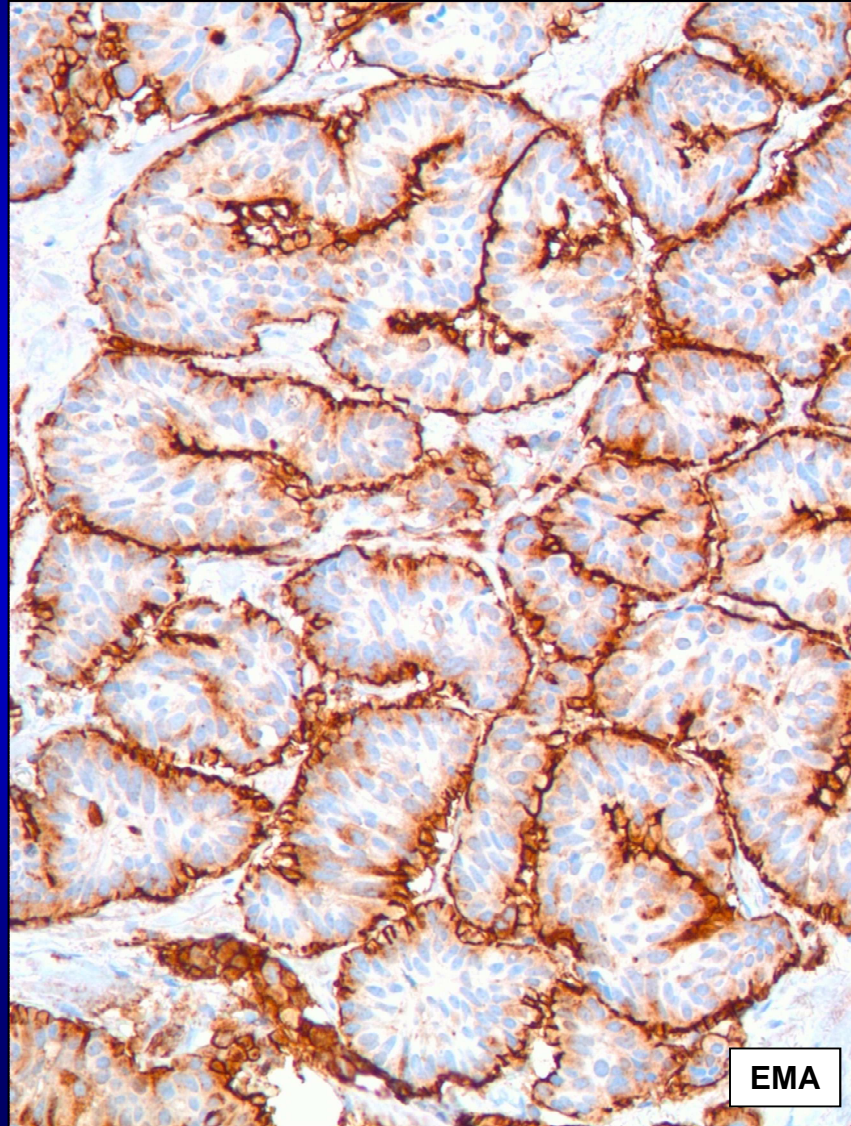
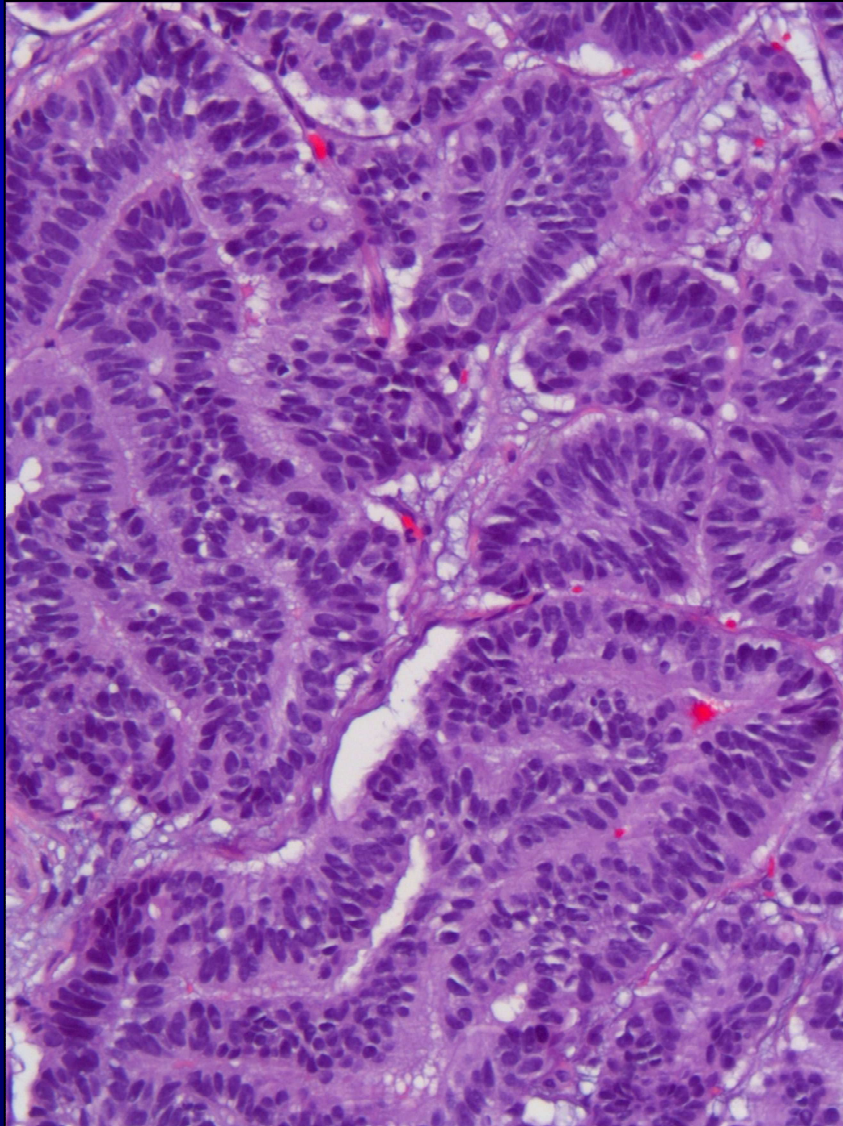
# Az invazív mikropapilláris karcinóma meghatározó tulajdonsága: megfordult sejtpolaritás

- A tumorsejtcsoportok külső felszíne a lumenáris sejtfelszín tulajdonságait mutatja
  - EM: mikrovillusok
  - IHC: EMA, MUC-1 pozitív, E-cadherin negatív
- “Inside-out” (“bipoláris”, ha lumenek is jelen vannak a sejtcsoportokban) növekedési minta
- Szekretorikus aktivitás a stroma felé



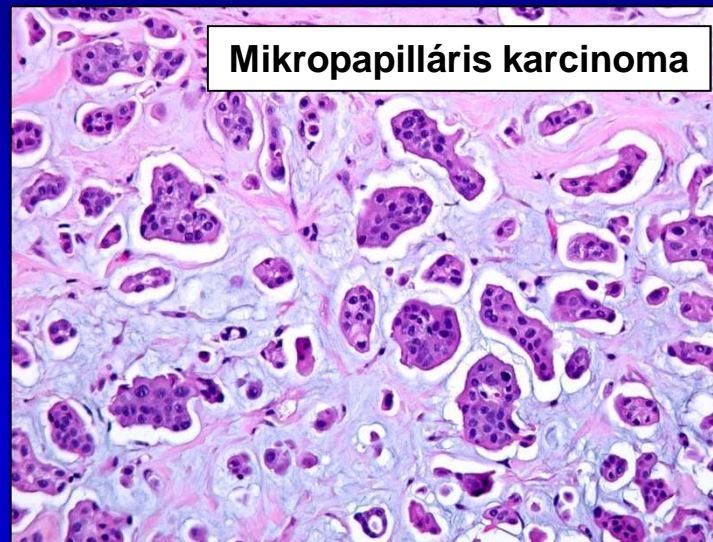
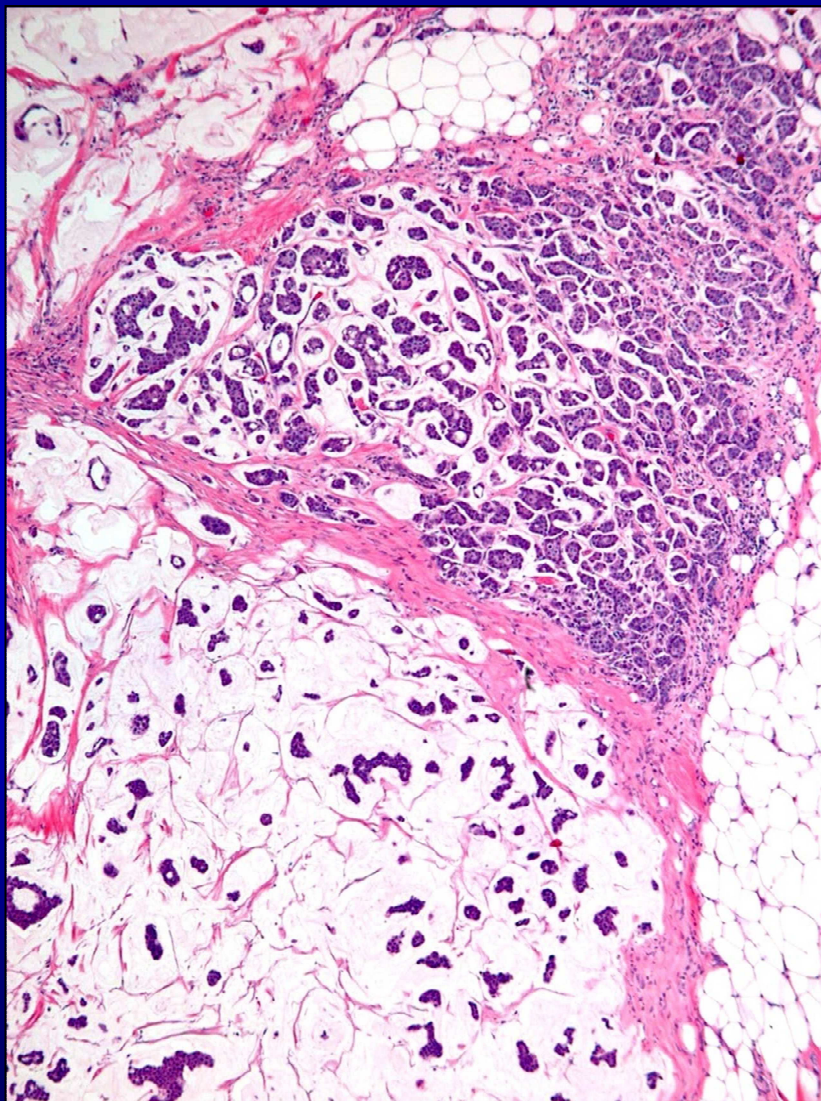


# Invazív mikropapilláris karcinóma





# Invazív mikropapilláris karcinóma, mucinózus variáns



Mikropapilláris karcinoma

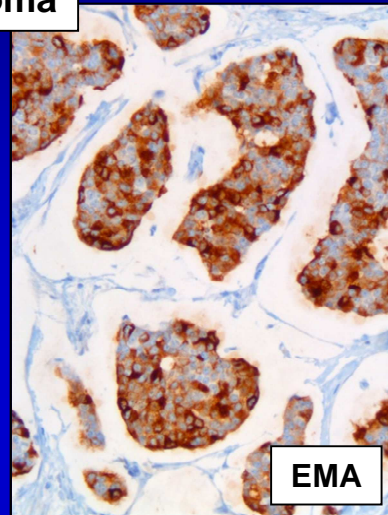
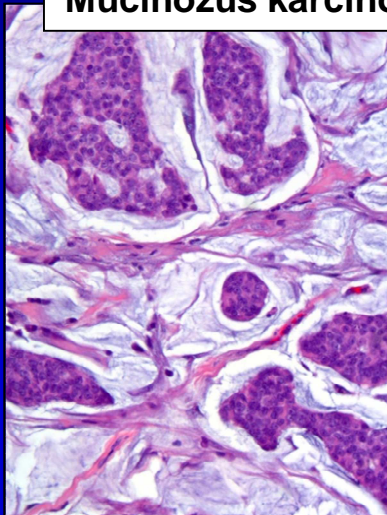


Mucinózus karcinoma

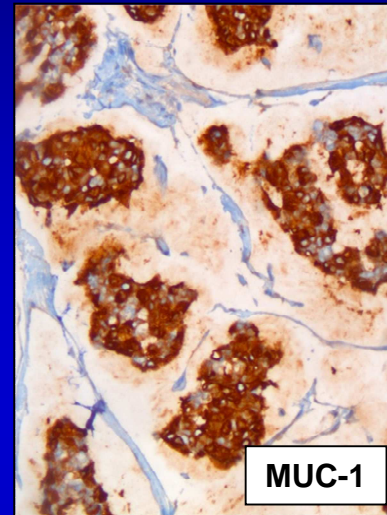


# Invazív mikropapilláris karcinóma, mucinózus variáns

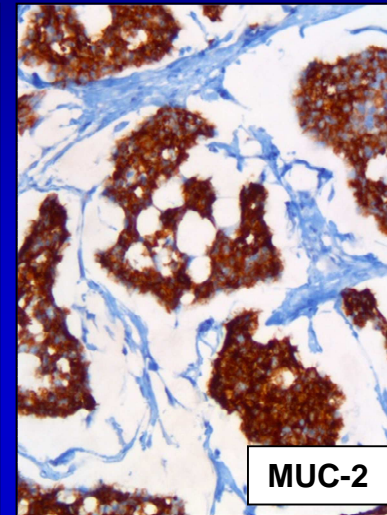
Mucinózus karcinoma



EMA

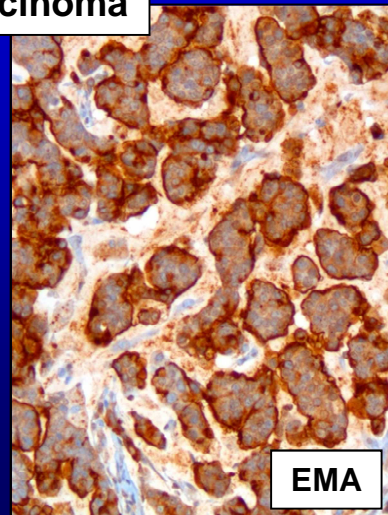
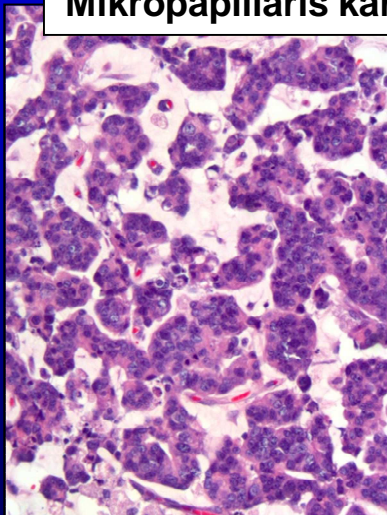


MUC-1

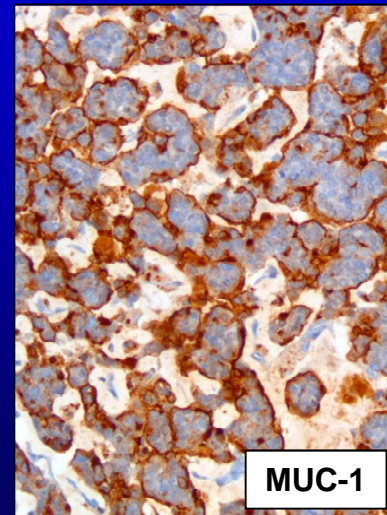


MUC-2

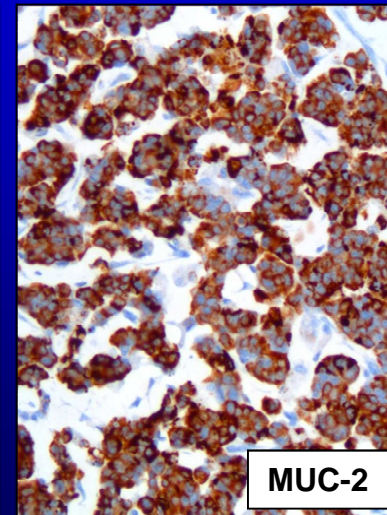
Mikropapilláris karcinoma



EMA



MUC-1



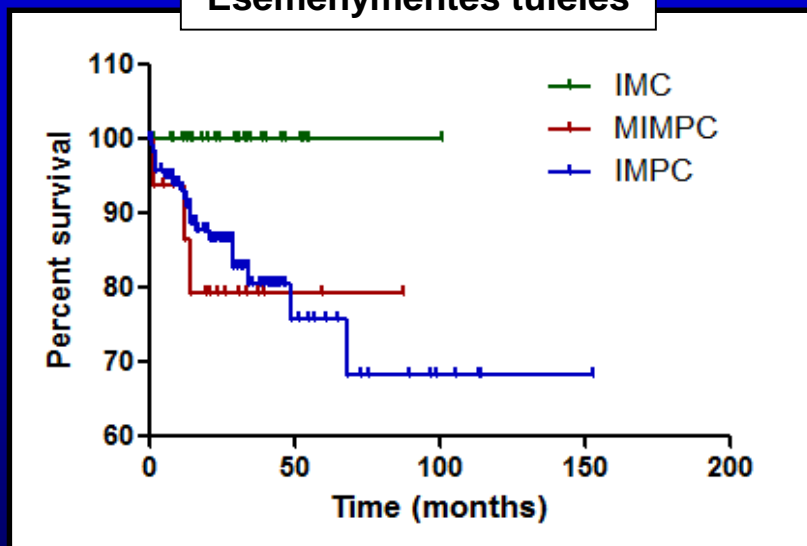
MUC-2



# Invazív mikropapilláris karcinóma, mucinózus variáns

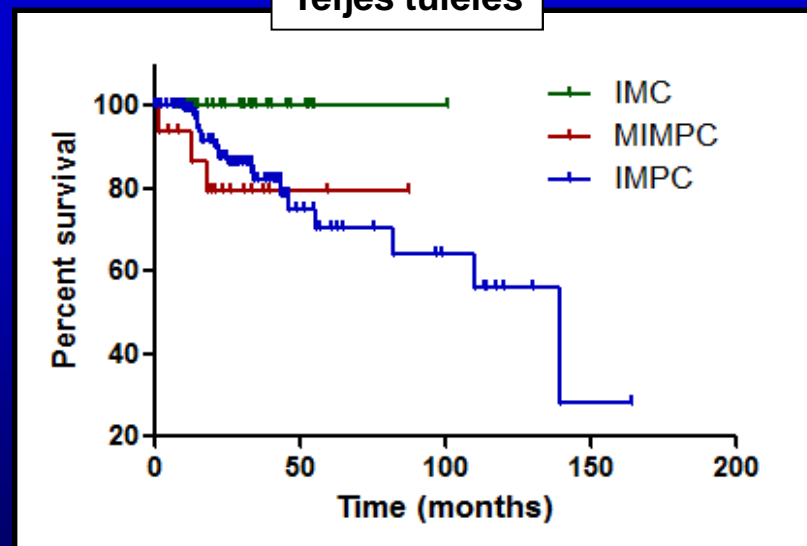
		IMC (n=43)	MIMPC (n = 20)	IMPC (n =146)	p
Nyirokér invázió (%)	Nincs	42 (97.7)	7 (35.0)	45 (30.8)	<0.0001
	Van	1 (2.3)	13 (65.0)	101 (69.2)	
Nyirokcsomó metasztázis (%)	Nincs	40 (93.0)	8 (40.0)	38 (26.0)	<0.0001
	Van	3 (7.0)	12 (60.0)	108 (74.0)	

Eseménymentes túlélés



P = 0.0228

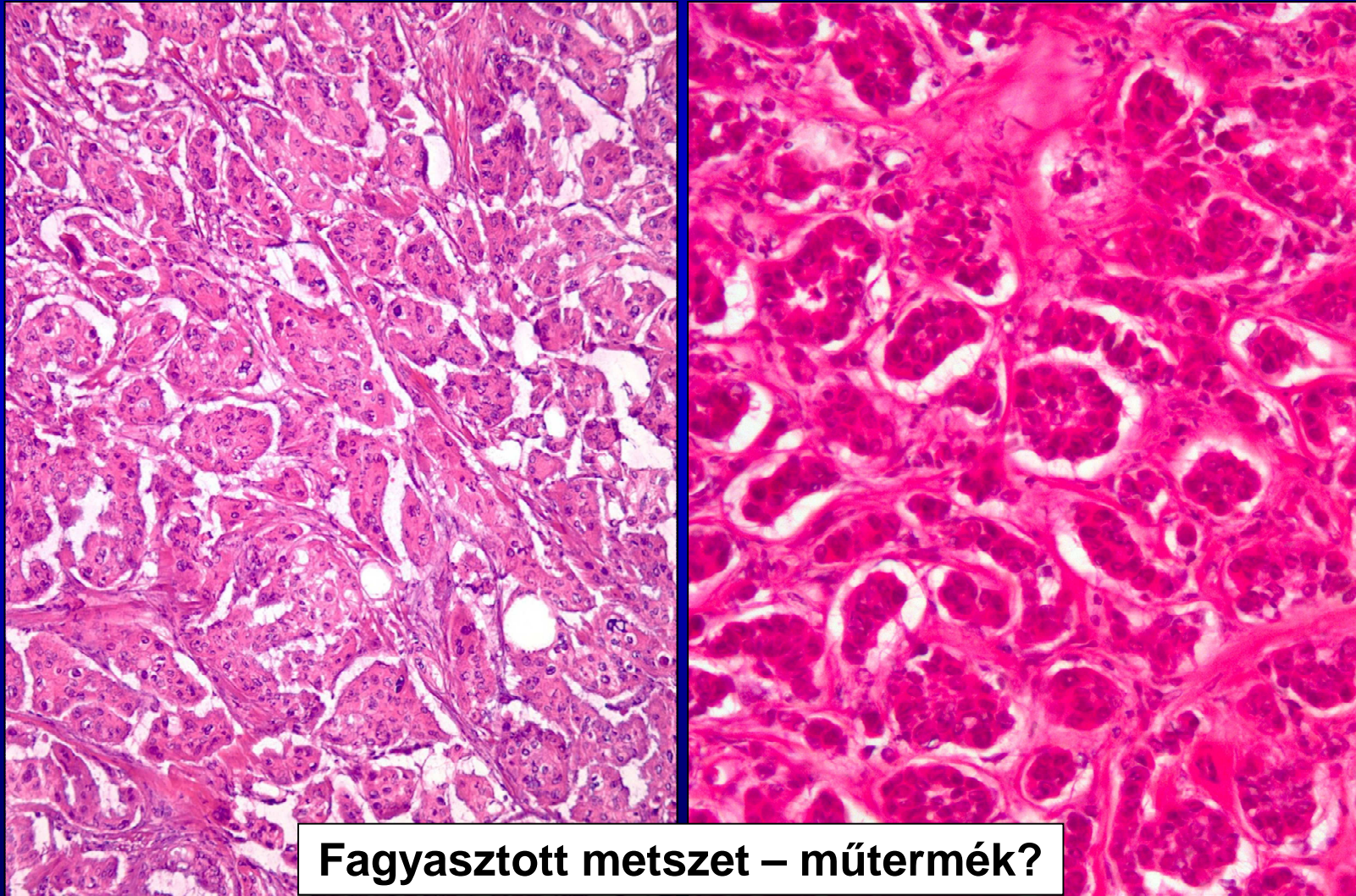
Teljes túlélés



P = 0.0248



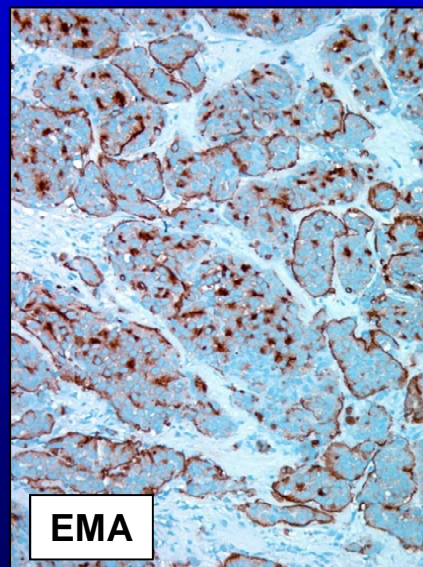
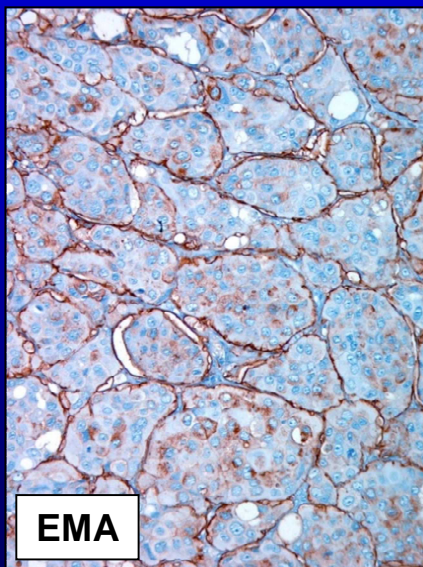
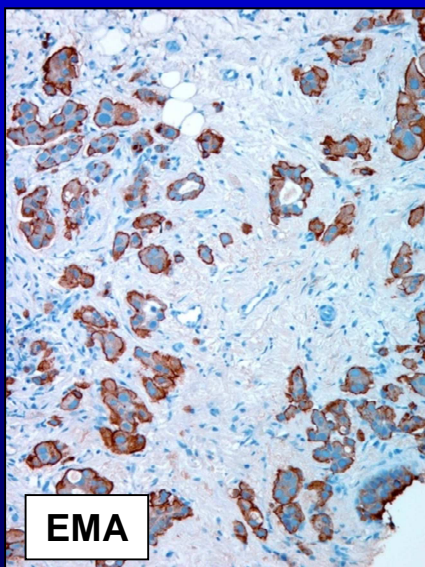
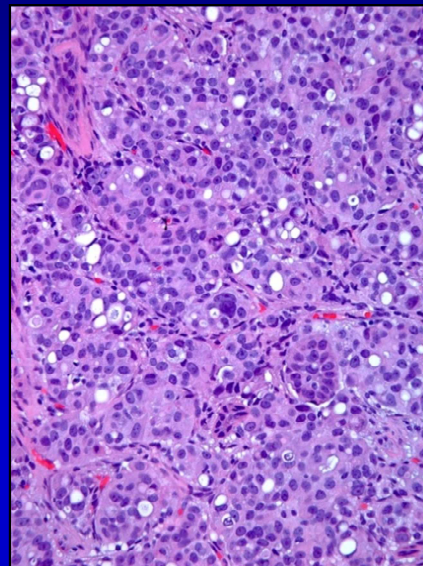
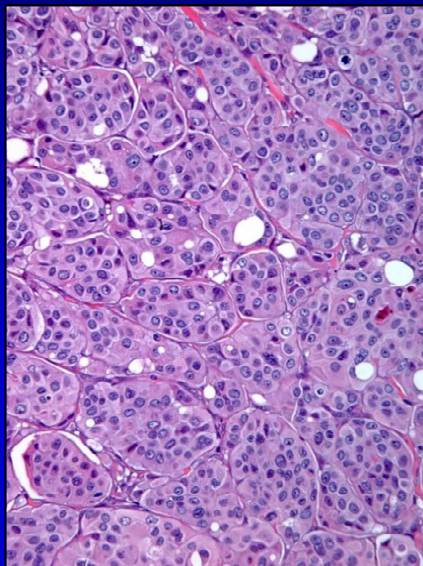
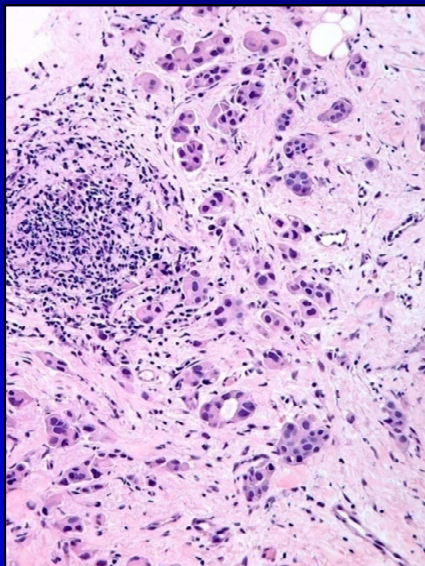
# Az invazív mikropapilláris karcinóma meghatározó tulajdonsága: “üres” rések a tumorsejtcsoportok körül?



Fagyasztott metszet – műtermék?



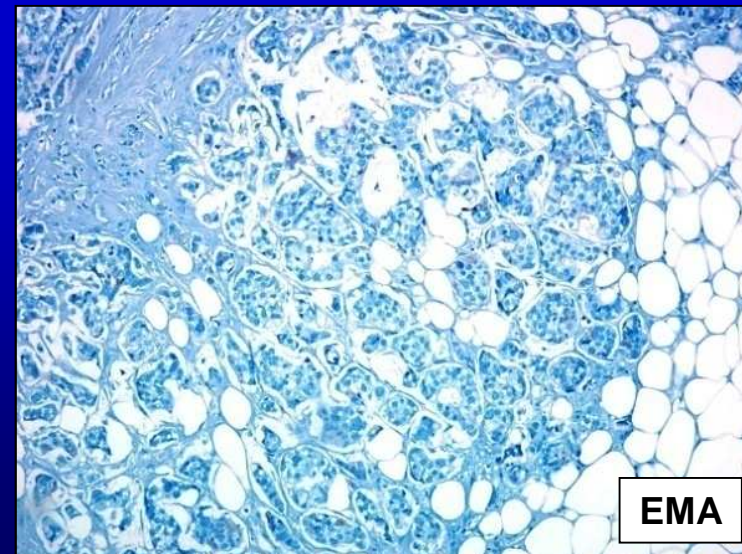
# A rések jelentősége – Mindig jelen vannak?





# Differenciál diagnózis

- Kiterjedt nyirokér invázió duktális (nem speciális típus) karcinómában
  - D2-40, CD31
- Kiterjedt retrakciós műtermék (“rések”) duktális (nem speciális típus) karcinómában
  - EMA, MUC-1
- Metasztatikus tumor az emlőben (ovárium karcinóma, más karcinómák mikropapilláris variánsa)
  - Anamnézis
  - In situ karcinóma
  - IHC: WT-1, Ca-125, TTF-1





# Összefoglalás

- **Az invazív mikropapilláris karcinóma az emlőrák legagresszívabb formája**
  - Gyakori nyirokér invázió és nyirokcsomó metasztázis
- **Legfontosabb meghatározó jellemzője a sejtpolaritás megfordulása**
  - A sejtpolaritás részleges megfordulása hasonló klinikai jelentőséggel bír
- **A tumorsejtcsoportok körüli üres rések valódi terek, bár nem mindig vannak jelen szembetűnő formában**
- **Variáns formák jelentősége**



# Köszönöm a figyelmet



Tampa, Florida

