

A patológia mint pályakép az I. és III. éves orvostanhallgatók, valamint patológus szakorvosok véleménye szerint

Werly Zsuzsanna

**Sebészi és Molekuláris Daganatpatológiai Centrum
Országos Onkológiai Intézet, Budapest**



MPT 69. Patológus Kongresszus, Siófok, 2010. szeptember 30 – október 2.

**Az előadás alapja a Szent István Egyetem GTK-MVTA Szakán
2009-ben készített diplomamunkám.**

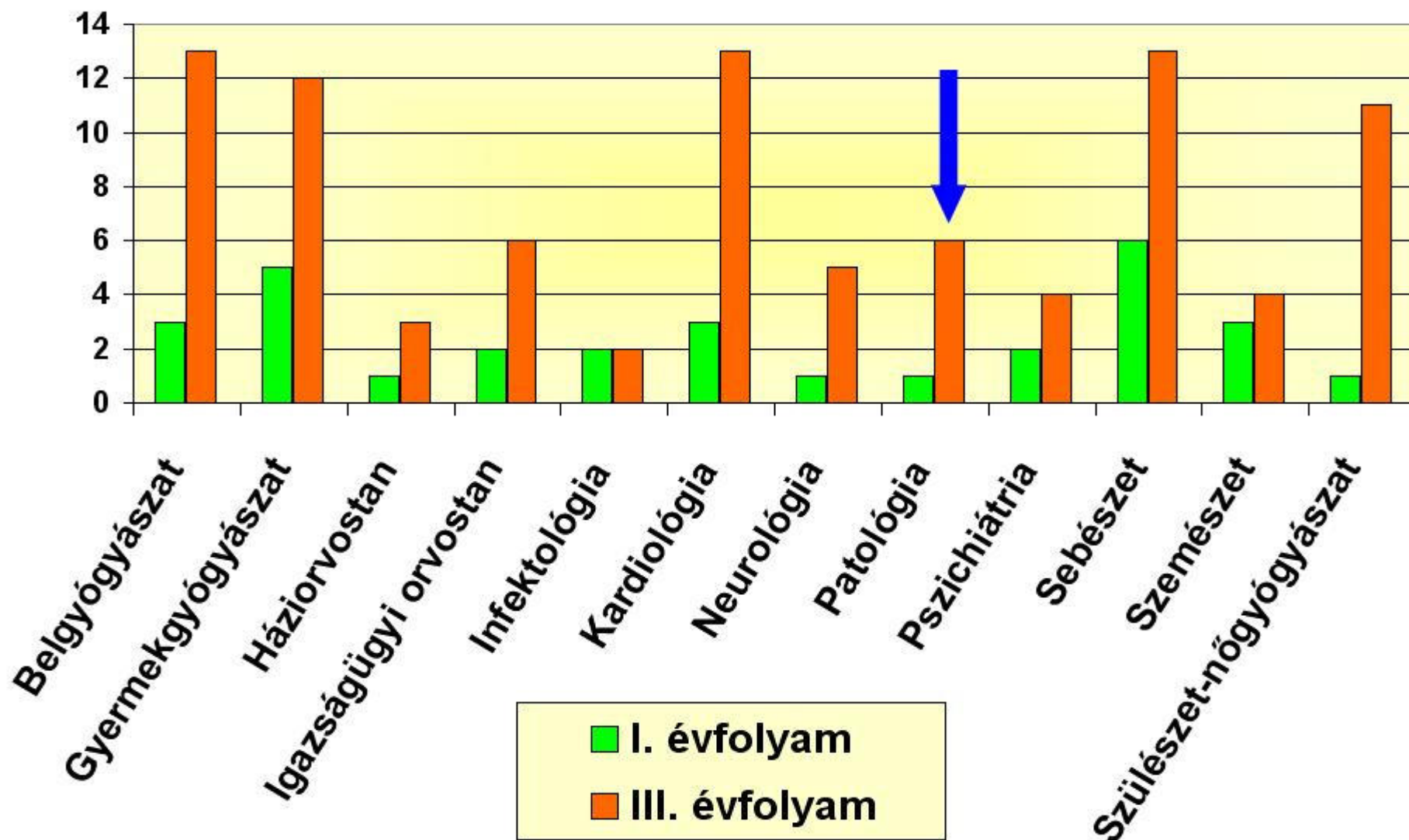
A választ az alábbi kérdésekre kerestem:

- valóban **kevés** orvostanhallgató tervezi a patológus szakképesítés megszerzését?
- igaz-e az, hogy az orvostanhallgatók és a szakorvosok patológiáról alkotott képe **jelentősen eltér,**
- valamint **alacsonynak tartják** a pálya erkölcsi és anyagi megbecsültségét?
- helytálló-e a feltevés, hogy az orvostanhallgatók nagy része a **külföldi munkavállalást** lehetőségként kezeli?
- a patológus szakorvosok **rendelkeznek-e** külföldi munkavállalási tapasztalattal?

Vizsgálati módszerek

1. Saját készítésű, 23 kérdést tartalmazó **kérdőíves vizsgálat** a SE ÁOK I. és III. éves orvostanhallgatói között: 122 fő, életkoruk 18 és 25 év közötti.
2. 30-40 perces **interjúk** patológus szakorvosokkal: 11 fő, életkoruk 32 és 78 év közötti.

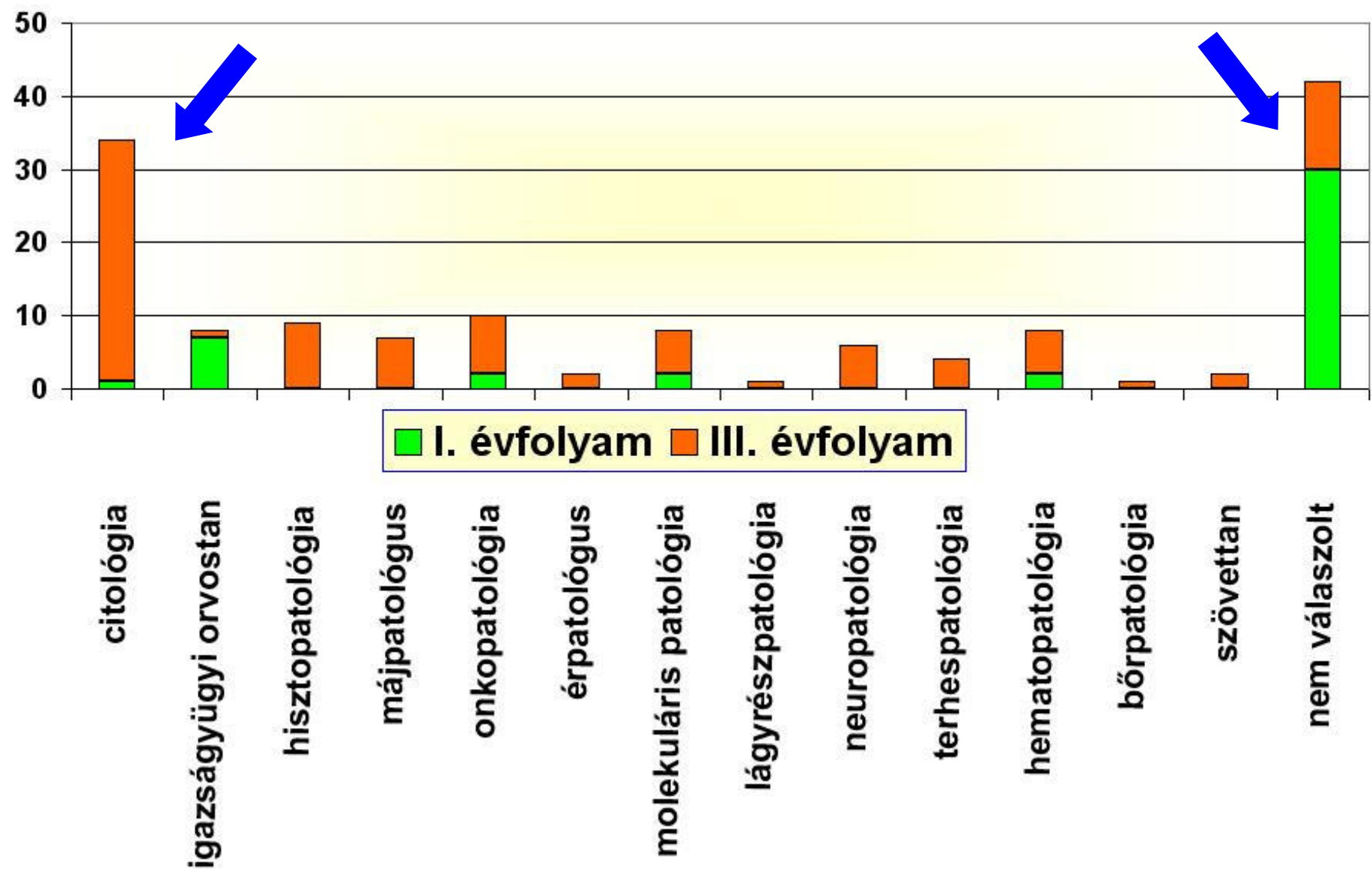
Az orvostanhallgatók terveik között szerepel-e a patológus szakvizsga megszerzése?



Pályaelképzelés a patológiáról az orvostanhallgatók között - 1

| A patológus legjellemzőbb személyiségjegyei | I. | III. |
|---|----------|------|
| | évfolyam | |
| szeret bonyolult esetet megoldani | 32% | 31% |
| szereti a tudományos kihívásokat | 25% | 28% |
| szereti a kitartó, elmélyült munkát | 23% | 21% |
| egyéb | 18% | 5% |
| ötletgazdag | 2% | 5% |
| együttműködő | 0% | 9% |
| jó kommunikációs készség | 0% | 1% |

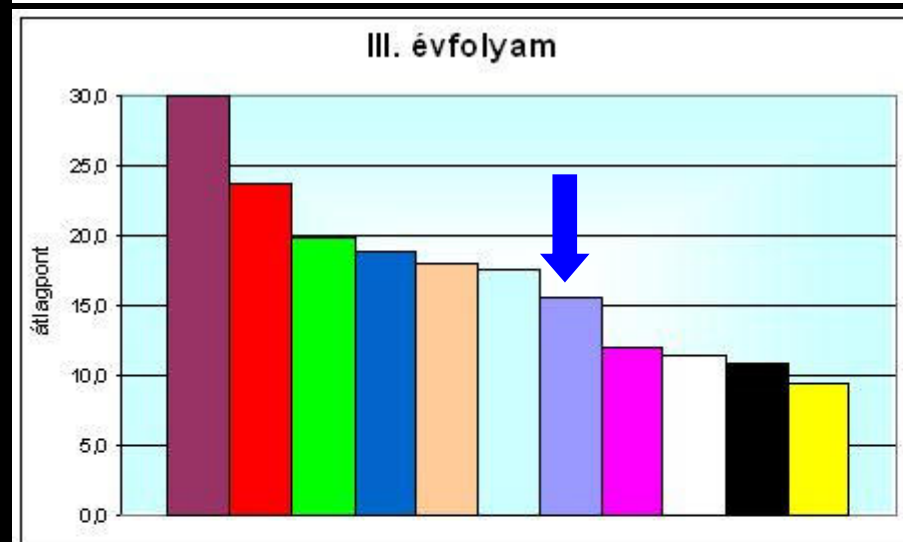
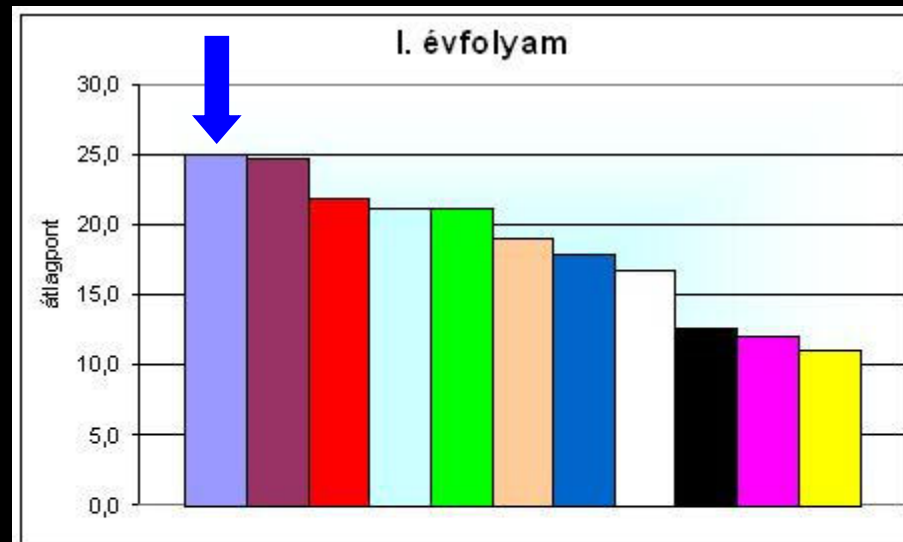
Pályaelképzelés a patológiáról az orvostanhallgatók között - 2: speciális szakterületek



Pályaelképzelés a patológiáról az orvostanhallgatók között - 3

A patológus legfontosabb feladatai

- boncolások
- napi szövettani diagnosztika
- citológiai vizsgálatok
- klinikai konzultáns feladatok
- konzíliumi szövettani vizsgálatok
- molekuláris patológiai diagnosztika
- terápiás következtetések
- részvétel kutatási pályázatokban
- közlemények, előadások
- szakmai munka minőségének ellenőrzése
- tudományos kötelezettségek



A patológia megbecsültsége Magyarországon az orvostanhallgatók szerint - 1

| Erkölcsei megbecsültség | I. | III. |
|--------------------------|----------|------|
| | évfolyam | |
| egyáltalán nem megfelelő | 32% | 44% |
| kevésbé megfelelő | 23% | 40% |
| megfelelő | 5% | 12% |
| kiváló | 0% | 1% |
| nem tudta megítélni | 41% | 4% |

A patológia megbecsültsége Magyarországon az orvostanhallgatók szerint - 2

| Anyagi megbecsültség | I. | III. |
|--------------------------|----------|------|
| | évfolyam | |
| egyáltalán nem megfelelő | 23% | 45% |
| kevésbé megfelelő | 16% | 24% |
| megfelelő | 5% | 3% |
| kiváló | 0% | 1% |
| nem tudta megítélni | 56% | 27% |

A patológusok elhelyezkedési esélyei az orvostanhallgatók szerint

| Magyarországon | I. | III. |
|--------------------------|----------|------|
| | évfolyam | |
| kevésbé megfelelő | 16% | 26% |
| egyáltalán nem megfelelő | 14% | 13% |
| megfelelő | 9% | 24% |
| kiváló | 2% | 6% |
| nem tudta megítélni | 59% | 31% |

Az orvostanhallgatók külföldi munkavállalásának főbb motivációi



A gyakorló patológusokkal készült interjúk összefoglalása

- **jelenlegi patológus képzés:** egyre kevesebben döntenek a patológus hivatás mellett
- **erkölcsi és anyagi megbecsültség:** a kép jelenleg nem biztató
- **átlagos munkanap:** a napi feladatok rendkívül összetettek
- **mi okoz örömet a hivatásukban:** helyes diagnózis felállítása, amellyel alapvetően befolyásolható, biztosítható a betegek megfelelő kezelése
- **külföldi munkavállalás:** többségük rendelkezik ezirányú tapasztalattal
- a hivatást **nehéz összeegyeztetni** a családi élettel
- **elnőiesedik-e a szakma:** nem születtek egybehangzó válaszok
- a **patológus hivatást annak ajánlják**, aki kellőképpen motivált egy nehéz, áldozatkész feladatra

Következtetések, javaslatok

- az orvostanhallgatók által egyik leginkább elutasított szakképesítés a patológia, pályaképük hiányos, és eltér a szakorvosokétól
- ◆ harmadévben változatosabban kellene a patológiának megjelenni a képzésben, és szükség lenne ilyen irányú oktatásra ötödévben is, amikor a hallgatók már átfogóbb ismeretekkel rendelkeznek
- erkölcsi és anyagi megbecsültség hiánya:
 - ◆ alapvető szemléletváltás szükséges a társadalomban és az orvostársadalomban is
- külföldi munkavállalás lehetőségként kezelése:
 - ◆ a szakorvosok véleménye alapján a külföldi munkavégzésnek a tapasztalatszerzést kellene szolgálni

**Köszönöm megtisztelő
figyelmüket!**