

Immunfestő automaták

Tamási Anna

**Semmelweis Egyetem, I. sz.
Patológiai
és Kísérleti Rákkutató
Intézet, Budapest**

Az automatizált immunfestés jelentősége

- **standardizálás**
- **reprodukálhatóság**
- **állandó minőség**
- **munkaerő jobb kihasználása**

Az automatizált immunfestés előnyei

- **standard körülmények**
- **standard jelző és előhívó rendszer**
- **rövid inkubáció**
- **naponta többször indítható**

Az automatizált immunfestés időnyereségének további előnyei

Kiegészítő tevékenységek végezhetőek

- Új antitestek tesztelése
- Pozitív kontrollok regisztrálása, metszése
- Antigénfeltáró pufferek készítése, tesztelése
- Belső minőségbiztosítás
- Külső minőségbiztosításban való részvétel
- Tudományos célú vizsgálatok
- Asszisztensek oktatása
- Adminisztráció

Antigen feltárás

BioGenex

EZ-Retriever® System v.2



PT Link – deparaffinálás, antigén feltárás



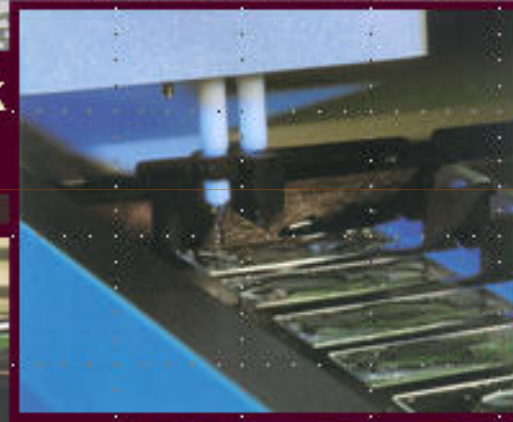
Meditest MFX-800





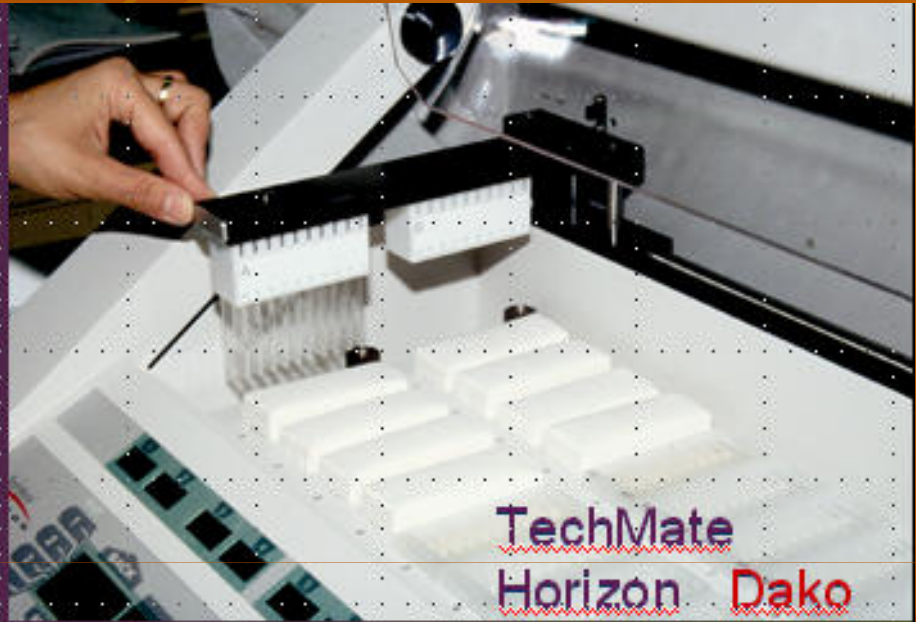
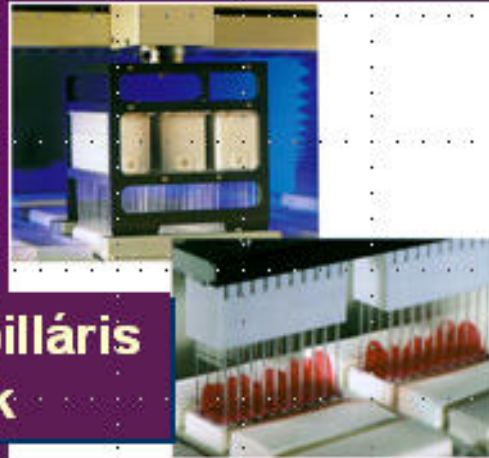
Ventana NexES

A manuális festést utánzó
a metszet - horizontális

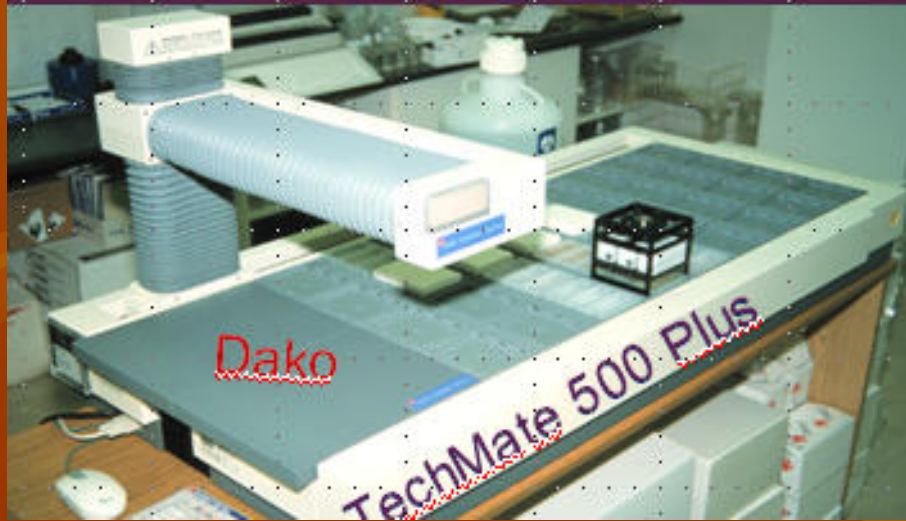




Kapilláris
erők



TechMate
Horizon **Dako**



Dako

TechMate 500 Plus



Shandon Cadenza



Autostainer



BenchMark XT

Szöveti minták IHC/ISH automatikus festése.



A speciális pufferek, valamint a hűthető-fűthető tárgylemez tartó helyek és a szerkeszthető protokollok akár 30 különböző minta feldolgozását teszik lehetővé IHC vagy/és ISH technika alkalmazásával.



BenchMark ULTRA



A készülék segítségével, IHC és ISH vizsgálatokat azonos időben lehet végezni.

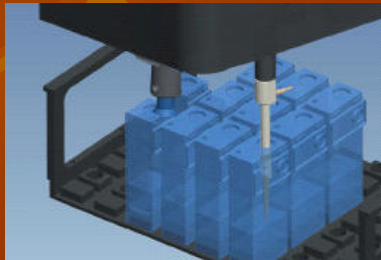
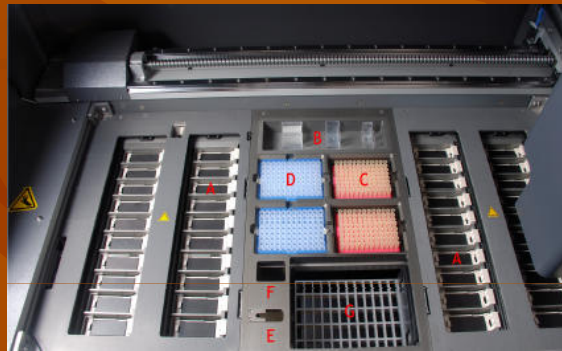
A gépben 30 minta, 35 reagens futtatható.

Számítógéphez kapcsolható, amely tartalmazza a protokollokat a tárgylemezen lévő minták vonalkódos címkével azonosíthatóak.



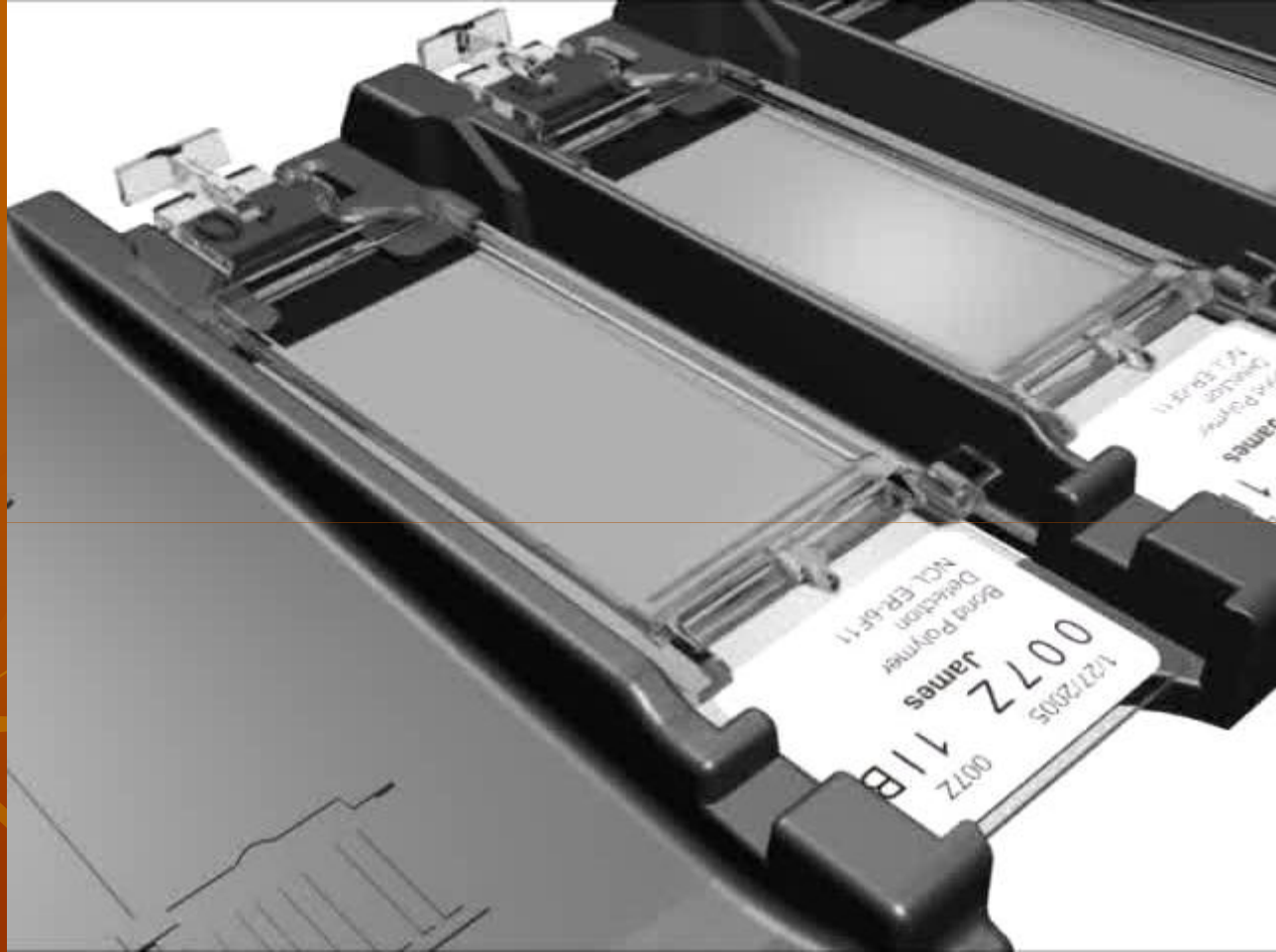
X BioGenex

Xmatrix[®] ELX

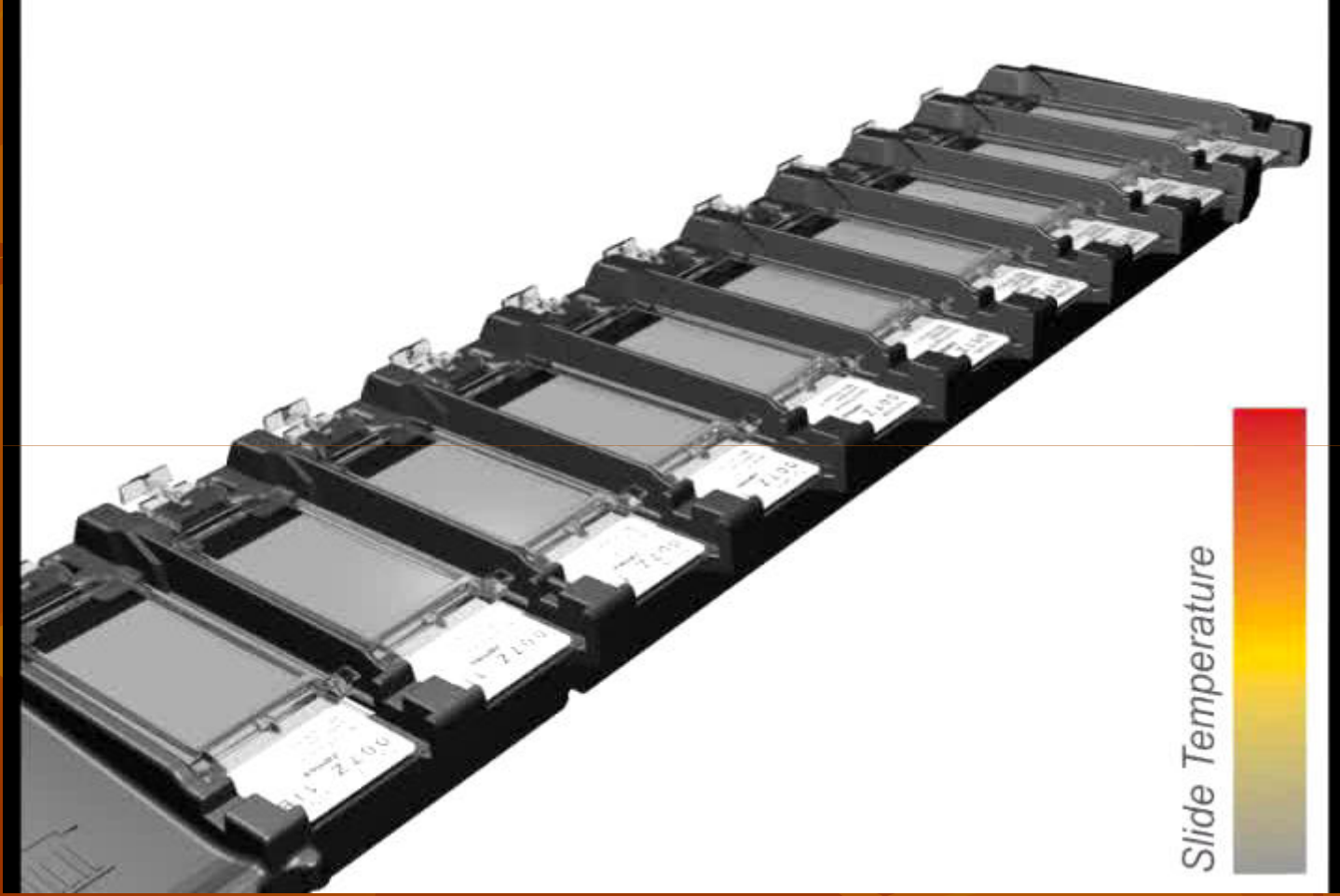


Leica Bond





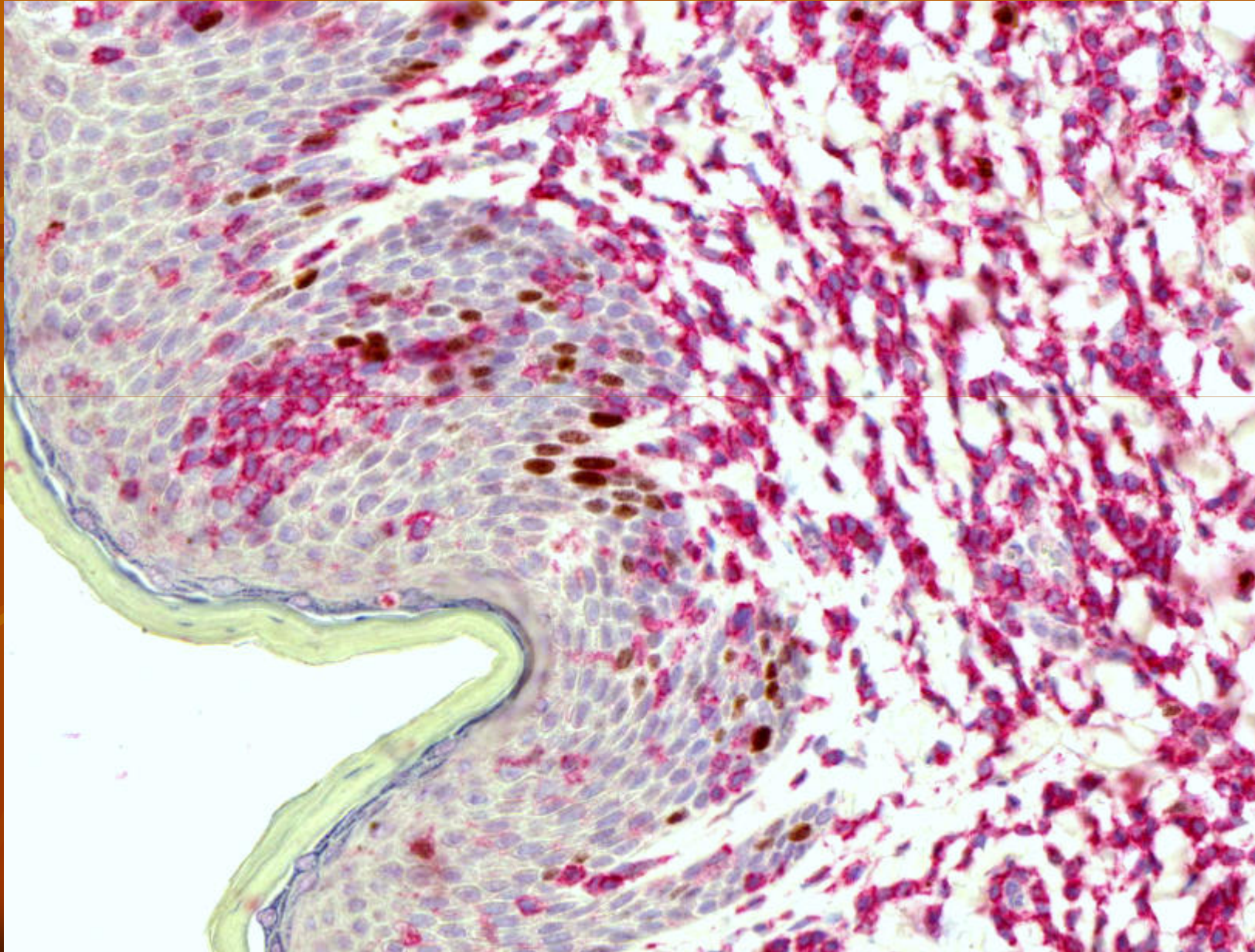




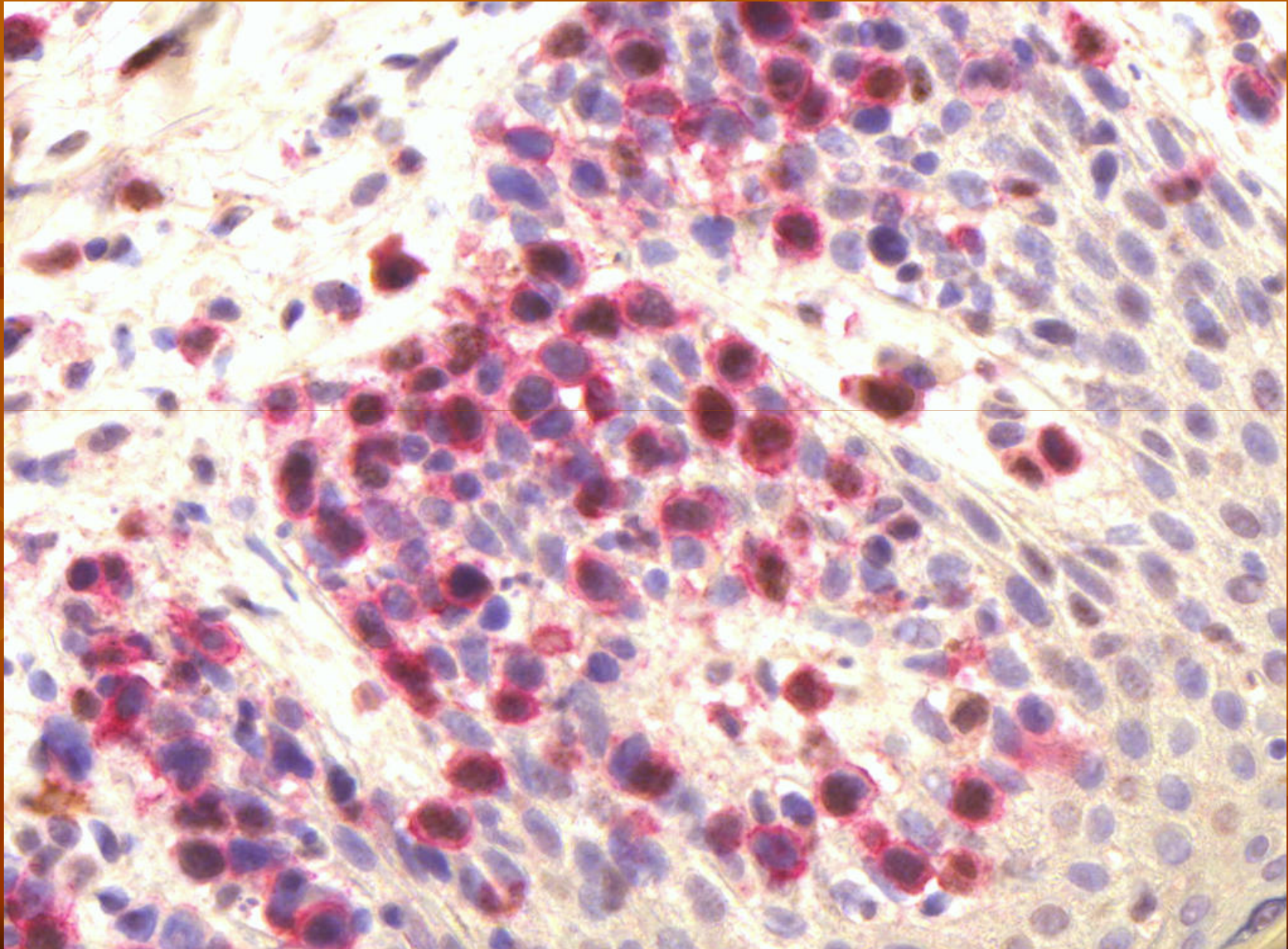
CK -Desmin



Ki67-CD4



Ki67-CD30



The background of the slide is a solid dark brown color with a pattern of lighter brown, stylized autumn leaves scattered across it. The leaves have prominent veins and are oriented in various directions, creating a textured, organic feel.

Köszönet:

Dr Krenács Tibor

Sarró Anikó

Köszönöm a figyelmet!

