

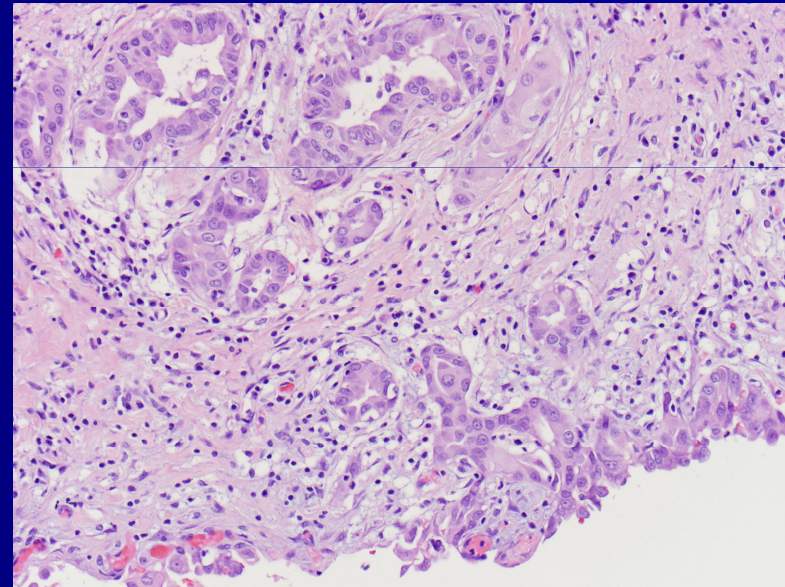
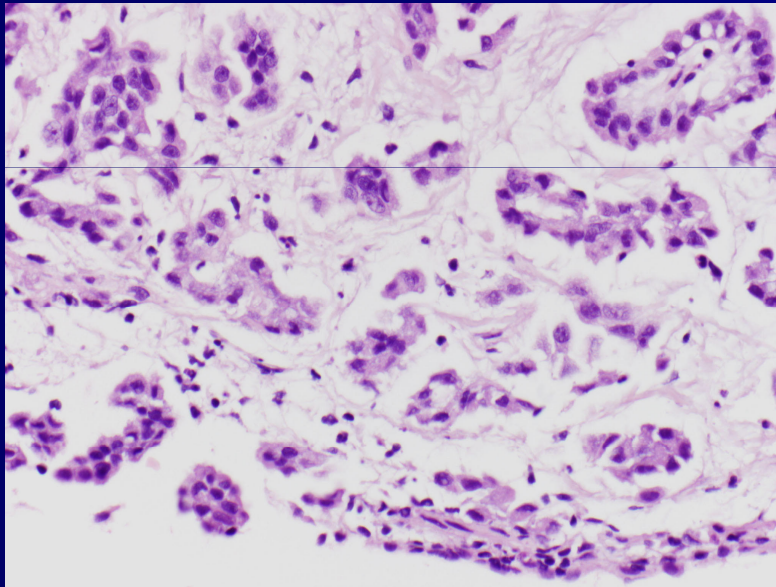
# **Expression of Napsin A in Adenocarcinoma of the Lung**

Andras Khor<sup>1</sup>, Pamela A. Kreinest<sup>1</sup> and  
Philip T. Cagle<sup>2</sup>

<sup>1</sup>Mayo Clinic, Jacksonville, Florida and

<sup>2</sup>The Methodist Hospital, Houston, Texas

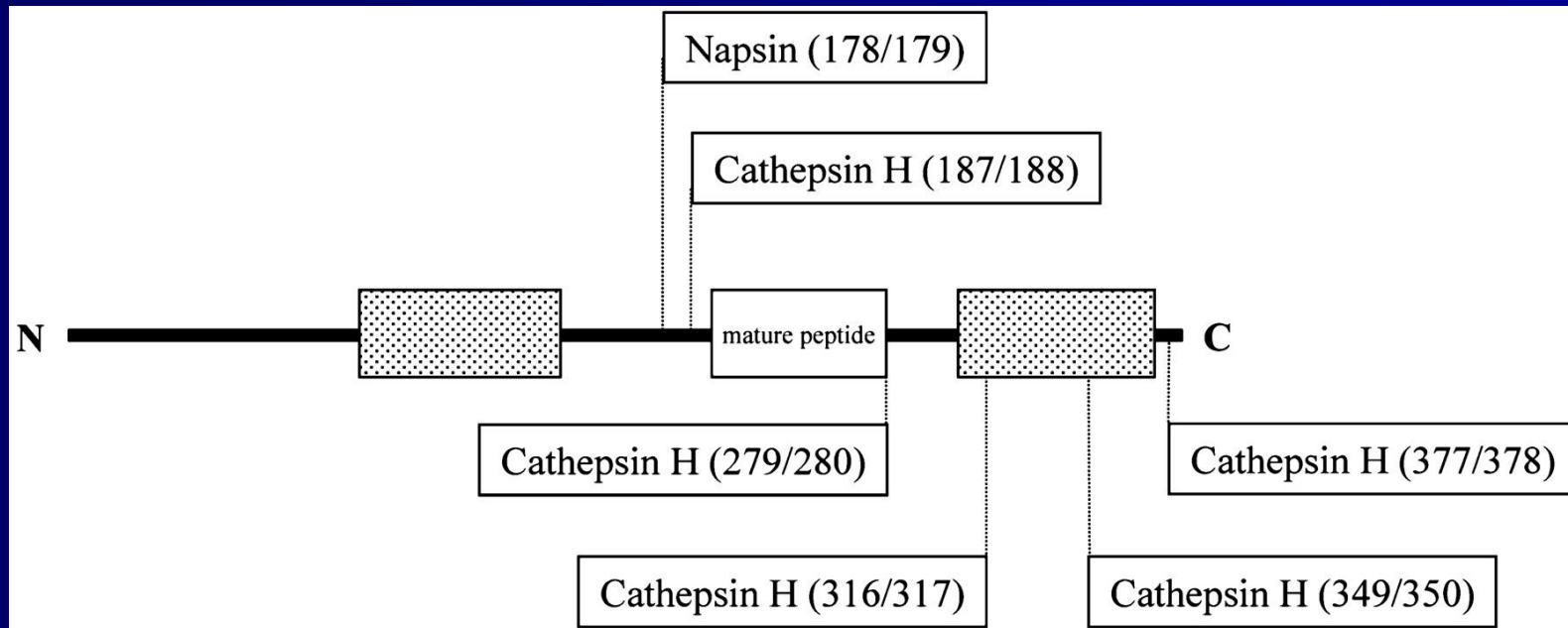
# Malignus mesothelioma? Tüdő eredetű adenocarcinoma?



# Napsin A

- Aszpartát proteínáz
- A proSP-B N-terminusát hasítja

# A proSP-B napsin A és cathepsin H általi hasítása



Ueno et al. J Biol Chem 2004; 279:16178

# Napsin A

- Ép tüdő
  - 2-es típusú pneumociták
  - Alveoláris makrofágok
- Tüdő eredetű adenocarcinomák

Ueno et al. Br J Cancer 2003; 88:1229

Hirano et al. Lung Cancer 2003; 41:155

Suzuki et al. Pathol Res Pract 2005; 201:579

Bishop et al. Hum Pathol 2010; 41:20

# Célkitűzés

- Napsin A immunfestés vizsgálata
  - tüdő eredetű adenocarcinomában és
  - malignus mesotheliomában

# Anyag és módszerek

- Szöveti mikrosorozatok (TMA)
  - 114 tüdő eredetű adenocarcinoma
  - 46 malignus mesothelioma
- Immunfestés
  - Egér monoklonális napsin A antitest (Novocastra, Newcastle, UK)
  - Jelölt polimer kimutatási rendszer (EnVision™ FLEX+, Dako, Carpinteria, CA)

# Immunfestés értékelés

	Intenzitás	Kiterjedés
0	-	-
1	Gyenge	<10%
2	Közepes	10-50%
3	Erős	>50%

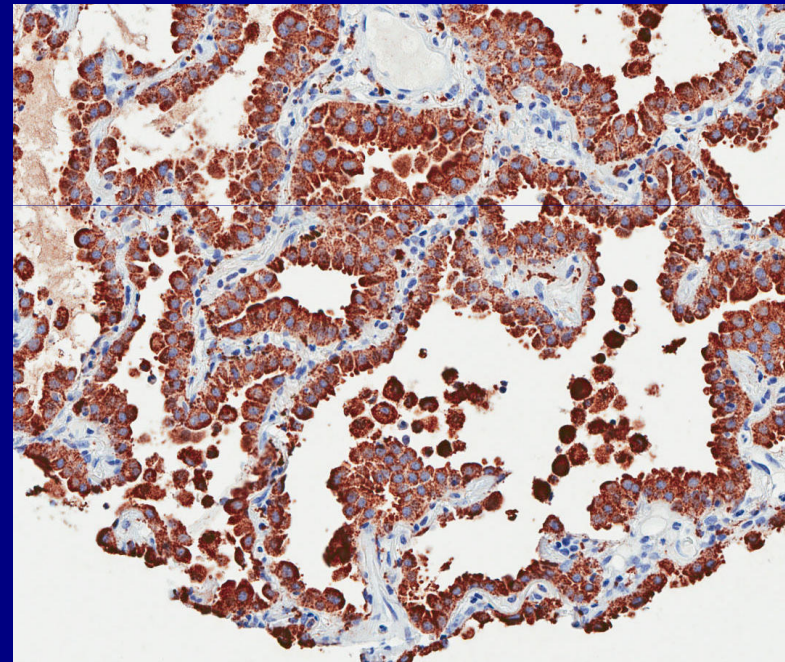
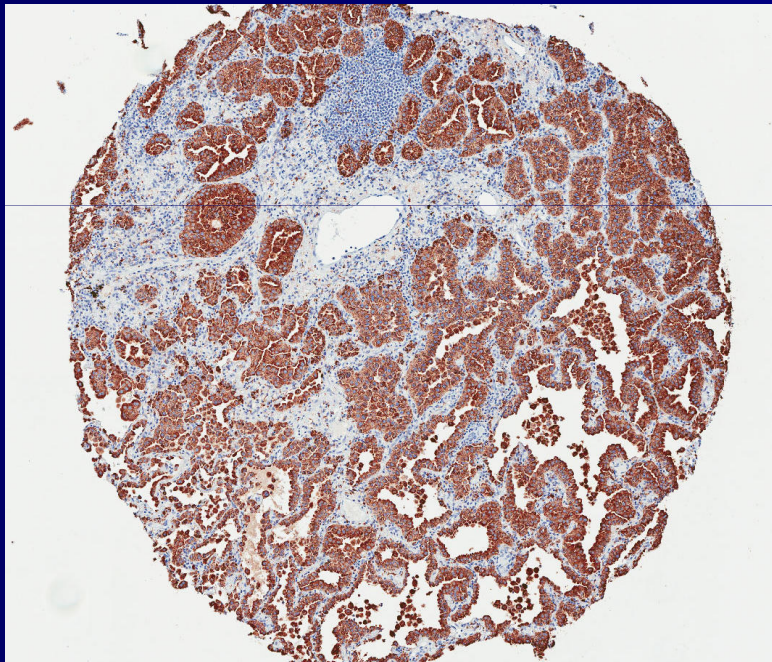
- Pozitív: együttes pontszám  $\geq 3$



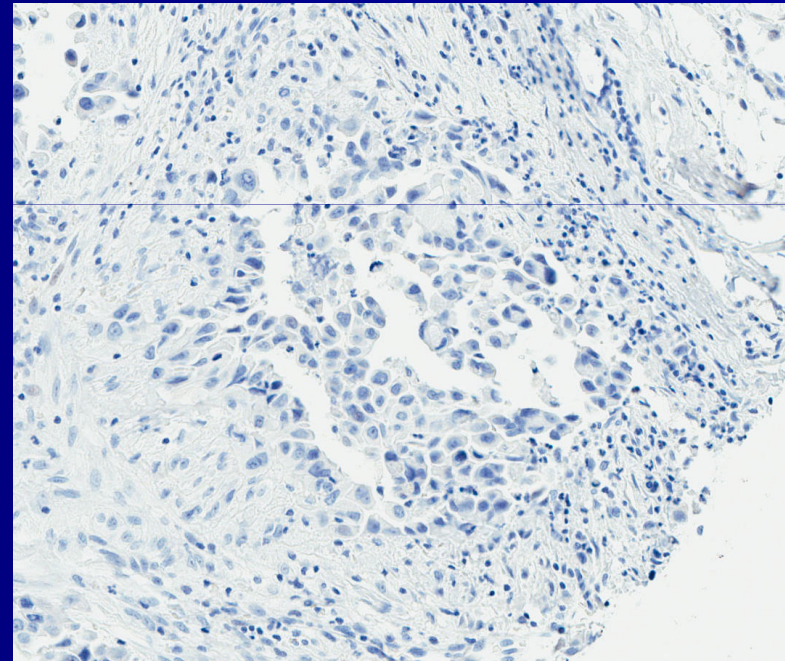
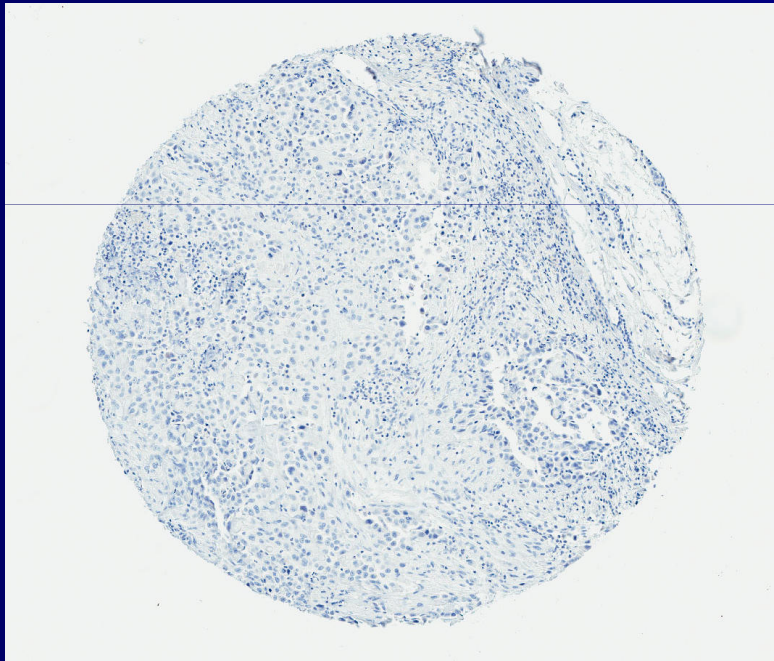
# Eredmények

	Tüdő eredetű adenoca. (n=114)	Malignus mesothelioma (n=46)
Napsin A	92 (80%)	0
TTF-1	95 (83%)	
Napsin A és/vagy TTF-1	98 (86%)	

# Tüdő eredetű adenocarcinoma – napsin A



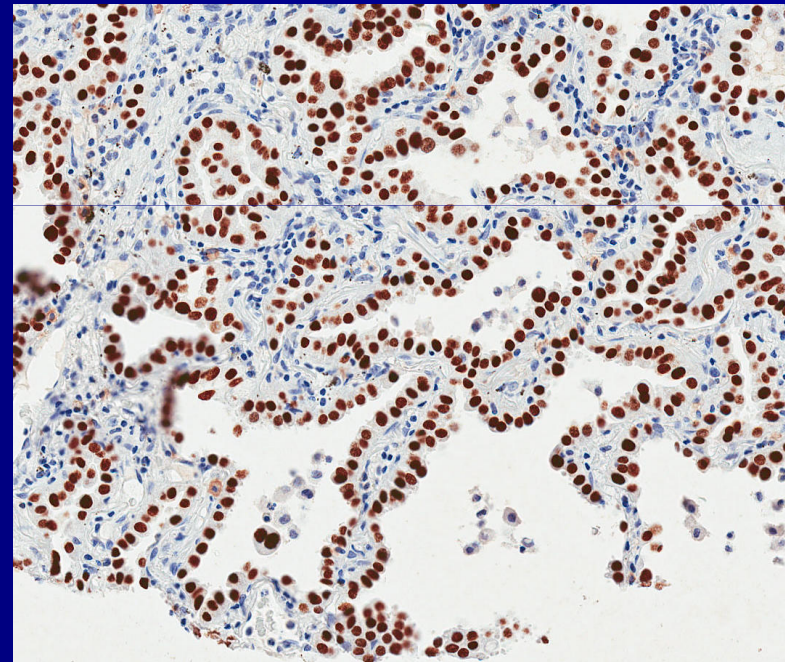
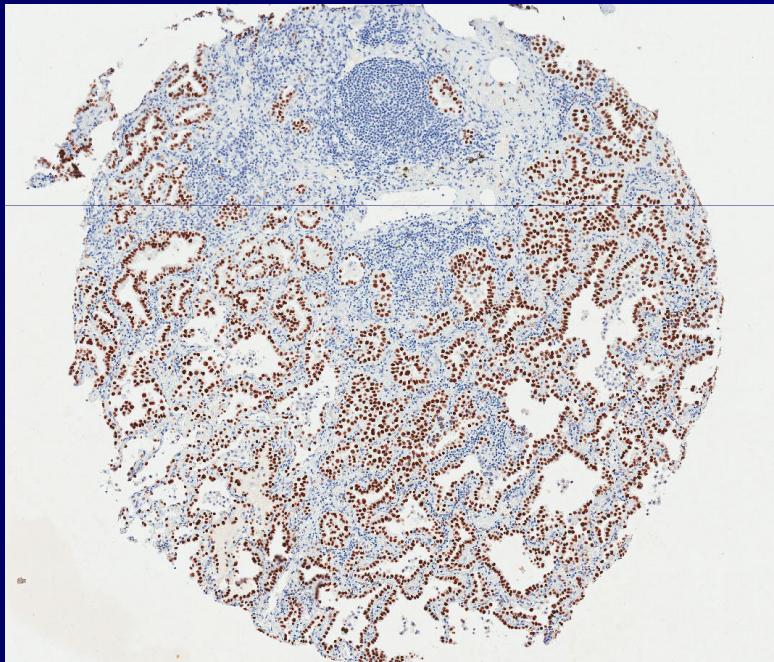
# Malignus mesothelioma – napsin A



# Eredmények

	Tüdő eredetű adenoca. (n=114)	Malignus mesothelioma (n=46)
Napsin A	92 (80%)	0
TTF-1	95 (83%)	0
Napsin A és/vagy TTF-1	98 (86%)	

# Tüdő eredetű adenocarcinoma – TTF-1



# Eredmények

	Tüdő eredetű adenoca. (n=114)	Malignus mesothelioma (n=46)
Napsin A	92 (80%)	0
TTF-1	95 (83%)	0
Napsin A és/vagy TTF-1	98 (86%)	0

# Következtetés

- Adataink szerint, a napsin A segítségünkre lehet a tüdő eredetű adenocarcinomák és a malignus mesotheliomák elkülönítésében

# Kérdések?



[khoor.andras@mayo.edu](mailto:khoor.andras@mayo.edu)