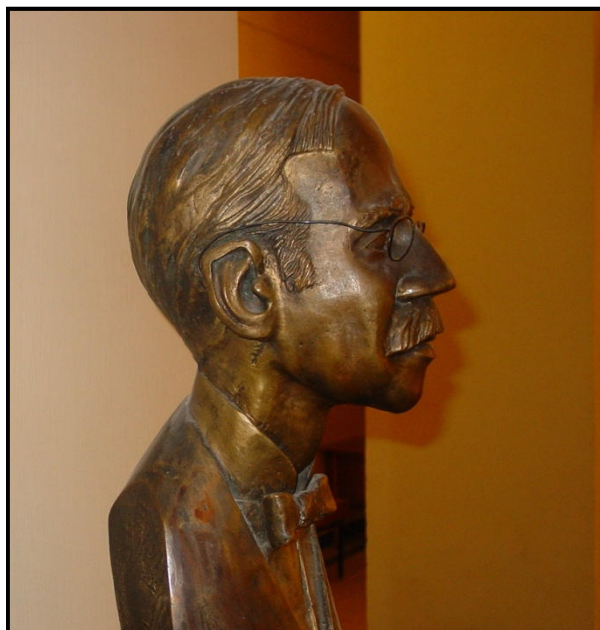


A periocularis régió basaliomái



Gesztli F.*¹, Hargitai D. *¹, Tóth J.², Lukáts O. ², Györfly H.¹;

¹ SE II.Sz. Pathologiai Intézet

² SE Szemészeti Klinika

*** megosztott első szerző**

Bevezetés

Basalioma (Krompecher-tumor):

- leggyakoribb humán rosszindulatú tumor
- lokálisan infiltratív, súlyos destrukciót okozhat
- a szemkörnyék leggyakoribb rosszindulatú daganata

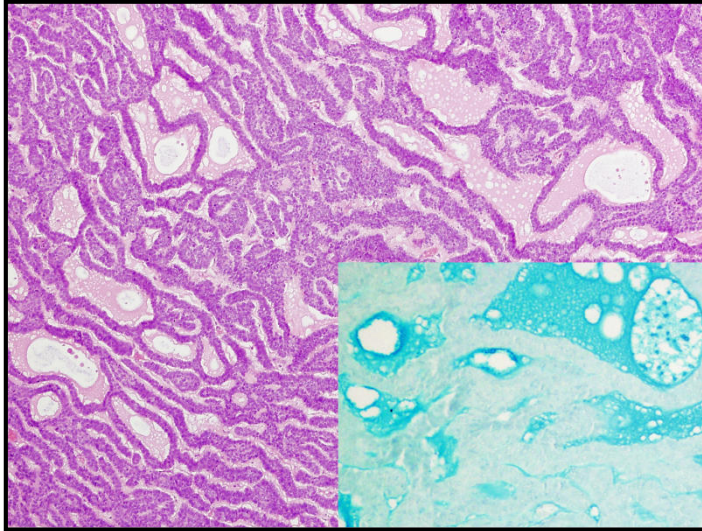


Célkitűzés

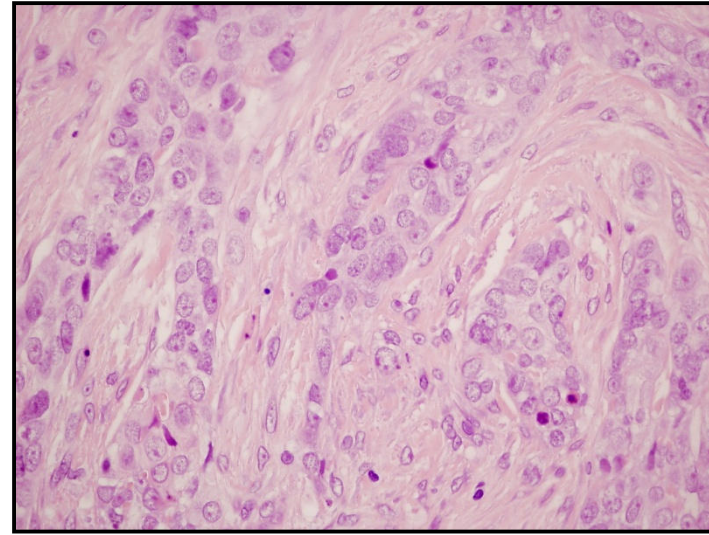
A szem körüli basaliomák (POB)

- szövettani altípusainak
- kiújulásuk gyakoriságának
- a rezekciós szélek épségének vizsgálata,
- és összehasonlítottuk a test egyéb területein előforduló basaliomákkal (ERB)

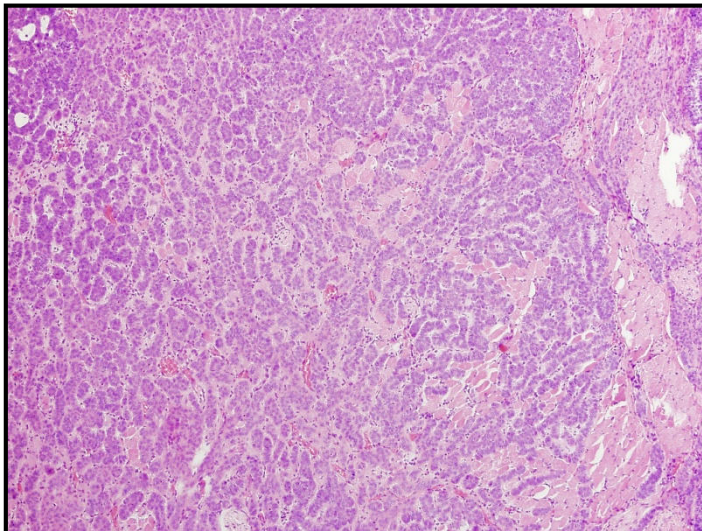
Ritka altípusok



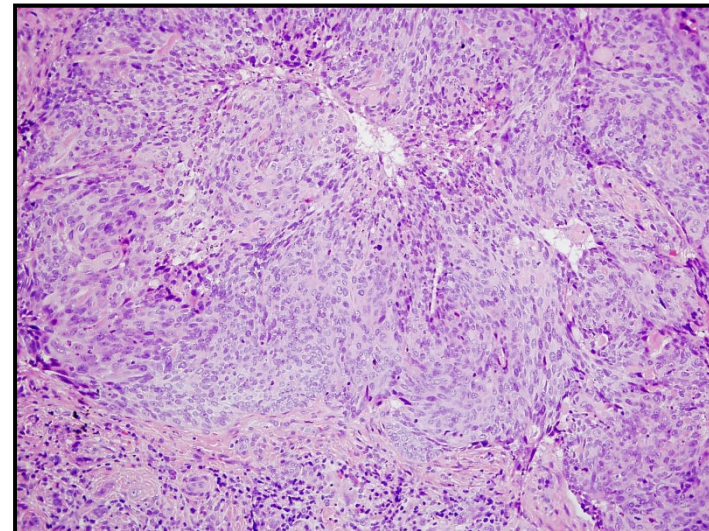
Adenoid variáns. Glanduláris megjelenés, eccrin jellegű morfológia; HE festés, 10x; inzerit alciankék festés, 20x



Kifejezett kötőszöveti stromával rendelkező morphea altípus; HE festés, 60x



Kifejezett follicularis kiérés nyomait mutató basalioma, keratotikus variánsnak felel meg



Metatipikus basalioma. Laphámirányú kiérés. HE festés, 20x

Eredmények I.

		morphea	eccrin	follicularis	laphám diff.	multifokális	Σ
POB	n	42*	21*	85*	14*	14	227
	%	18,5	9,3	37,4	6,2	6,2	
ERB	n	4	1	4	2	35	248
	%	1,61	0,4	1,61	0,81	14,11	

Σ = összes vizsgált POB / ERB, ebből nodularis típus: POB: 51 ERB: 202

* vs. ERB (p<0,01)

Eredmények II.

		nő	férfi	recidív
POB	n	139*	83	22**
	%	62	38	9,7
ERB	n	118	106	5
	%	53	47	2,0

* vs. POB, férfi ($p < 0,05$);

** vs. ERB, $p < 0,01$

Eredmények III.

	POB				
	morphea	eccrin	follicularis	laphám diff.	multifokális
Σ	42	21	85	14	14
recidíva (n)	7	0	11	1	3
%	16,67	0,00	12,94	7,14	21,43
	ERB				
	morphea	eccrin	follicularis	laphám diff.	multifokális
Σ	4	1	4	2	35
recidíva (n)	0	0	0	0	1
%	0,00	0,00	0,00	0,00	2,86

Következtetés

- POB nők között nagyobb arányban fordult elő
- ritkán előforduló szövettani altípusok aránya jóval magasabb a szem körül
- recidív tumorok aránya magasabb a szem környékén
 - *Ennek oka a szem körüli régió bőrfüggelékekben gazdag volta lehet. A recidív tumorok magas aránya a szem környékén a (szemhéj) funkció megőrzését és megfelelő esztétikai eredményt biztosító szövetkímélő sebészeti beavatkozásokkal függhet össze.*
 - *A morphea altípus magas recidíva arányát a klinikailag nehezen meghatározható ép szél magyarázhatja.*

Köszönetnyilvánítás

- Berkiné Prudzsánszky Angéla
- Szabó Gáborné
- Dr. Kenessey István